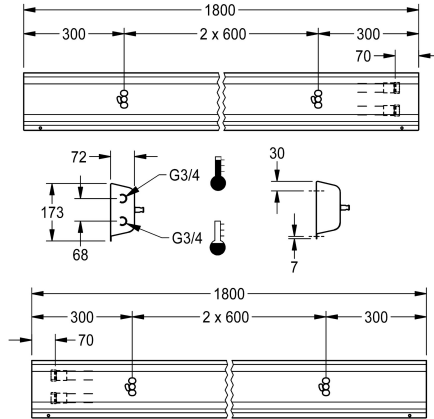
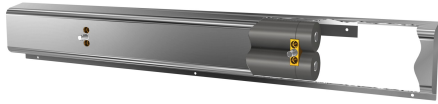


KWC Armatureneinheit für Wandmontage

Modell-Linie: FITTING-UNITS | AQFU0217
Wascharmaturen | Armatureneinheiten



KWC-Nr.

2030064892 mit 2 Waschlätzen, Gehäusebreite 1200 mm
2030064895 mit 3 Waschlätzen, Gehäusebreite 1800 mm
2030064897 mit 4 Waschlätzen, Gehäusebreite 2400 mm
2030064898 mit 5 Waschlätzen, Gehäusebreite 3000 mm
2030064899 mit 6 Waschlätzen, Gehäusebreite 3600 mm

Gesamtbreite

1,200 mm
1,800 mm
2,400 mm
3,000 mm
3,600 mm

Anschlussfertige Armatureneinheit mit 3 Waschlätzen, für Wandmontage, zum Anschluss an Warm- und Kaltwasser von hinten rechts oder links. Gehäuse aus Edelstahl, matt geschliffen mit vormontierten Armaturenanschlussblöcken und Anschlussmöglichkeiten für Spannungsversorgung von

elektronischen Armaturen, Edelstahlverrohrung, Einhängelleiste und Befestigungsmaterial.

Gehäuseabmessungen 1800 x 173 x 72 mm (B x H x T)
Waschplatzbreite 600 mm

Technische Daten

Zirkulation	nein
Armatur	für separaten Duschkopf
Hygienespülung	nein
Art der Mischung	ja
Gesamttiefe	72 mm
Gesamthöhe	173 mm
Gesamtbreite	1,800 mm
Art der Montage	Wandmontage
Waschplatzbreite	600 mm
Anzahl der Waschplätze	3
Position des Wasseranschlusses	von hinten

nein
für separaten Duschkopf
nein
ja
72 mm
173 mm
1,800 mm
Wandmontage
600 mm
3
von hinten

Notwendiges Zubehör

KWC

Armatureneinheit für Wandmontage

Modell-Linie: FITTING-UNITS | AQFU0217
Wascharmaturen | Armatureneinheiten



F5S-Mix Selbstschluss-Eingriffsmischer für Armatureneinheit oder Wandflansch

2030058991
F5SM1011



F5L-Therm Einhebel-Thermostat für Armatureneinheit oder Wandflansch

2030065268
F5LT1033



F5E-Mix Elektronik-Waschplatzbatterie für Armatureneinheit oder Wandflansch

2030058995
F5EM1015

Ersatzteile



Edelstahl-Pflegeset inklusive 2 Schleifschwämme

2000109019
ZWSPL0024



Edelstahlpflege CHROMOL

2000105091
ZWSPL0023