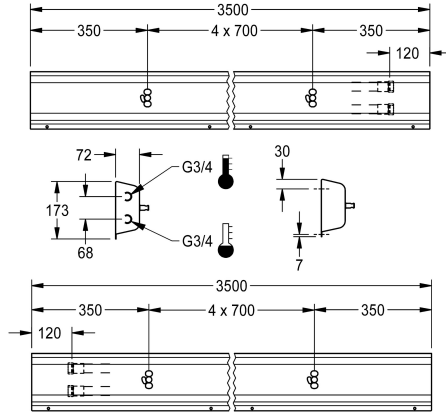
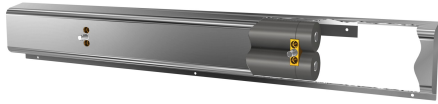


KWC

Armatureneinheit für Wandmontage

Modell-Linie: FITTING-UNITS | AQFU0224
Wascharmaturen | Armatureneinheiten



KWC-Nr.

2030064904

mit 2 Waschplätzen, Gehäusebreite 1400 mm

2030064903

mit 3 Waschplätzen, Gehäusebreite 2100 mm

2030064907

mit 4 Waschplätzen, Gehäusebreite 2800 mm

2030064912

mit 5 Waschplätzen, Gehäusebreite 3500 mm

2030064917

mit 6 Waschplätzen, Gehäusebreite 4200 mm

Gesamtbreite

1,400 mm

2,100 mm

2,800 mm

3,500 mm

4,200 mm

Anschlussfertige Armatureneinheit mit 5 Waschplätzen, für Wandmontage, zum Anschluss an Warm- und Kaltwasser von hinten rechts oder links. Gehäuse aus Edelstahl, matt geschliffen mit vormontierten Armaturenanschlussblöcken und Anschlussmöglichkeiten für Spannungsversorgung von

elektronischen Armaturen, Edelstahlverrohrung, Einhängeleiste und Befestigungsmaterial.

Gehäuseabmessungen 3500 x 173 x 72 mm (B x H x T)
Waschplatzbreite 700 mm

Technische Daten

Zirkulation	nein
Armatur	für separaten Duschkopf
Hygienespülung	nein
Art der Mischung	ja
Gesamttiefe	72 mm
Gesamthöhe	173 mm
Gesamtbreite	3,500 mm
Art der Montage	Wandmontage
Waschplatzbreite	700 mm
Anzahl der Waschplätze	5
Position des Wasseranschlusses	von hinten

Zirkulation	nein
Armatur	für separaten Duschkopf
Hygienespülung	nein
Art der Mischung	ja
Gesamttiefe	72 mm
Gesamthöhe	173 mm
Gesamtbreite	3,500 mm
Art der Montage	Wandmontage
Waschplatzbreite	700 mm
Anzahl der Waschplätze	5
Position des Wasseranschlusses	von hinten

Notwendiges Zubehör

KWC

Armatureneinheit für Wandmontage

Modell-Linie: FITTING-UNITS | AQFU0224
Wascharmaturen | Armatureneinheiten



F5S-Mix Selbstschluss-Eingriffmischer für Armatureneinheit oder Wandflansch

2030058991
F5SM1011



F5L-Therm Einhebel-Thermostat für Armatureneinheit oder Wandflansch

2030065268
F5LT1033



F5E-Mix Elektronik-Waschplatzbatterie für Armatureneinheit oder Wandflansch

2030058995
F5EM1015

Ersatzteile



Edelstahl-Pflegeset inklusive 2 Schleifschwämme

2000109019
ZWSPL0024



Edelstahlpflege CHROMOL

2000105091
ZWSPL0023