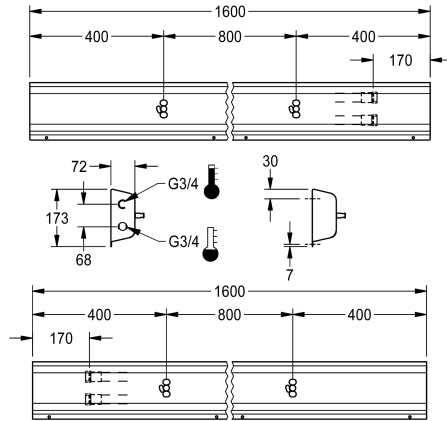
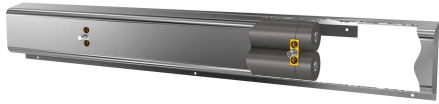


KWC Armatureneinheit für Wandmontage

Modell-Linie: FITTING-UNITS | AQFU0226
Wascharmaturen | Armatureneinheiten



KWC-Nr.

2030064918 mit 2 Waschlätzen, Gehäusebreite 1600 mm
2030064919 mit 3 Waschlätzen, Gehäusebreite 2400 mm
2030064920 mit 4 Waschlätzen, Gehäusebreite 3200 mm
2030064921 mit 5 Waschlätzen, Gehäusebreite 4000 mm

Gesamtbreite

1,600 mm
2,400 mm
3,200 mm
4,000 mm

Anschlussfertige Armatureneinheit mit 2 Waschlätzen, für Wandmontage, zum Anschluss an Warm- und Kaltwasser von hinten rechts oder links. Gehäuse aus Edelstahl, matt geschliffen mit vormontierten Armaturenanschlussblöcken und Anschlussmöglichkeiten für Spannungsversorgung von

elektronischen Armaturen, Edelstahlverrohrung, Einhängeleiste und Befestigungsmaterial.

Gehäuseabmessungen 1600 x 173 x 72 mm (B x H x T)
Waschplatzbreite 800 mm

Technische Daten

Zirkulation	nein
Armatur	für separaten Duschkopf
Hygienespülung	nein
Art der Mischung	ja
Gesamttiefe	72 mm
Gesamthöhe	173 mm
Gesamtbreite	1,600 mm
Art der Montage	Wandmontage
Waschplatzbreite	800 mm
Anzahl der Waschlätze	2
Position des Wasseranschlusses	von hinten
IgPosNumber	63FD64M

Notwendiges Zubehör

KWC

Armatureneinheit für Wandmontage

Modell-Linie: FITTING-UNITS | AQFU0226
Wascharmaturen | Armatureneinheiten



F5S-Mix Selbstschluss-Eingriffsmischer für Armatureneinheit oder Wandflansch

2030058991
F5SM1011



F5L-Therm Einhebel-Thermostat für Armatureneinheit oder Wandflansch

2030065268
F5LT1033



F5E-Mix Elektronik-Waschplatzbatterie für Armatureneinheit oder Wandflansch

2030058995
F5EM1015

Ersatzteile



Edelstahl-Pflegeset inklusive 2 Schleifschwämme

2000109019
ZWSPL0024



Edelstahlpflege CHROMOL

2000105091
ZWSPL0023