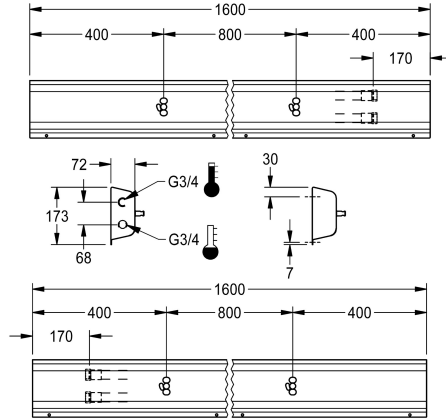
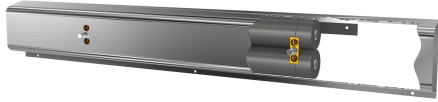


KWC Armatureinheit für Wandmontage

Modell-Linie: FITTING-UNITS | AQFU0226
Wascharmaturen | Armatureinheiten



KWC-Nr.

2030064918

mit 2 Waschplätzen, Gehäusebreite 1600 mm

2030064919

mit 3 Waschplätzen, Gehäusebreite 2400 mm

2030064920

mit 4 Waschplätzen, Gehäusebreite 3200 mm

2030064921

mit 5 Waschplätzen, Gehäusebreite 4000 mm

Gesamtbreite

1,600 mm

2,400 mm

3,200 mm

4,000 mm

Anschlussfertige Armatureinheit mit 2 Waschplätzen, für Wandmontage, zum Anschluss an Warm- und Kaltwasser von hinten rechts oder links. Gehäuse aus Edelstahl, matt geschliffen mit vormontierten Armaturenanchlussblöcken und Anschlussmöglichkeiten für Spannungsversorgung von

elektronischen Armaturen, Edelstahlverrohrung, Einhängeleiste und Befestigungsmaterial.

Gehäuseabmessungen 1600 x 173 x 72 mm (B x H x T)
Waschplatzbreite 800 mm

Technische Daten

Zirkulation

nein

Armatur

für separaten Duschkopf

Hygienespülung

nein

Art der Mischung

ja

Gesamttiefe

72 mm

Gesamthöhe

173 mm

Gesamtbreite

1,600 mm

Art der Montage

Wandmontage

Waschplatzbreite

800 mm

Anzahl der Waschplätze

2

Position des Wasseranschlusses

von hinten

Notwendiges Zubehör

KWC

Armatureneinheit für Wandmontage

Modell-Linie: FITTING-UNITS | AQFU0226
Wascharmaturen | Armatureneinheiten



F5S-Mix Selbstschluss-Eingriffmischer für Armatureneinheit oder Wandflansch

2030058991
F5SM1011



F5L-Therm Einhebel-Thermostat für Armatureneinheit oder Wandflansch

2030065268
F5LT1033



F5E-Mix Elektronik-Waschplatzbatterie für Armatureneinheit oder Wandflansch

2030058995
F5EM1015

Ersatzteile



Edelstahl-Pflegeset inklusive 2 Schleifschwämme

2000109019
ZWSPL0024



Edelstahlpflege CHROMOL

2000105091
ZWSPL0023