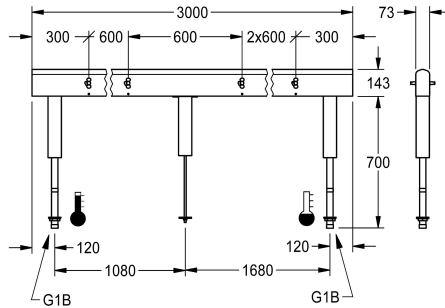


Modell-Linie: FITTING-UNITS | AQFU0233
Wascharmaturen | Armatureneinheiten



KWC-Nr.

2030064965
mit 4 Waschplätzen, Gehäusebreite 1200 mm

2030064966
mit 6 Waschplätzen, Gehäusebreite 1800 mm

2030064967
mit 8 Waschplätzen, Gehäusebreite 2400 mm

2030064969
mit 10 Waschplätzen, Gehäusebreite 3000 mm

2030064971
mit 12 Waschplätzen, Gehäusebreite 3600 mm

Gesamtbreite

1,200 mm

1,800 mm

2,400 mm

3,000 mm

3,600 mm

Anschlussfertige Armatureneinheit mit 10 Waschplätzen, für Montage auf doppelreihigen Reihenwaschanlagen, zum Anschluss an Warm- und Kaltwasser von unten über Leitrohrträger. Gehäuse aus Edelstahl, matt geschliffen mit vormontierten Armaturenanschlussblöcken, Anschlussmöglichkeiten für

Spannungsversorgung von elektronischen Armaturen und Edelstahlverrohrung.

Gehäuseabmessungen 3000 x 470 x 73 mm (B x H x T)
Waschplatzbreite 600 mm

Technische Daten

Zirkulation	nein
Armatur	für separaten Duschkopf
Hygienespülung	nein
Art der Mischung	ja
Gesamttiefe	73 mm
Gesamthöhe	470 mm
Gesamtbreite	3,000 mm
Sicherheitsabschaltung	nein
Art der Montage	am Produkt montiert
Waschplatzbreite	600 mm
Anzahl der Waschplätze	10
Position des Wasseranschlusses	von unten
teamNumber	0

Zirkulation	nein
Armatur	für separaten Duschkopf
Hygienespülung	nein
Art der Mischung	ja
Gesamttiefe	73 mm
Gesamthöhe	470 mm
Gesamtbreite	3,000 mm
Sicherheitsabschaltung	nein
Art der Montage	am Produkt montiert
Waschplatzbreite	600 mm
Anzahl der Waschplätze	10
Position des Wasseranschlusses	von unten
teamNumber	0

Notwendiges Zubehör

KWC

Armatureneinheit für doppelreihige Waschanlagen

Modell-Linie: FITTING-UNITS | AQFU0233
Wascharmaturen | Armatureneinheiten



F5S-Mix Selbstschluss-Eingriffmischer für Armatureneinheit oder Wandflansch

2030058991
F5SM1011



F5L-Therm Einhebel-Thermostat für Armatureneinheit oder Wandflansch

2030065268
F5LT1033



F5E-Mix Elektronik-Waschplatzbatterie für Armatureneinheit oder Wandflansch

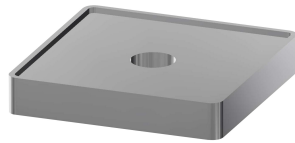
2030058995
F5EM1015

Optionales Zubehör



Distanzhülse

2030021234
ZAQFU0002



Montageadapter

2030021225
ZAQFU0001

Ersatzteile



Edelstahl-Pflegeset inklusive 2 Schleifschwämme

2000109019
ZWSPL0024



Edelstahlpflege CHROMOL

2000105091
ZWSPL0023



KWC

Armatureneinheit für doppelreihige Waschanlagen

Modell-Linie: FITTING-UNITS | AQFU0233
Wascharmaturen | Armatureneinheiten