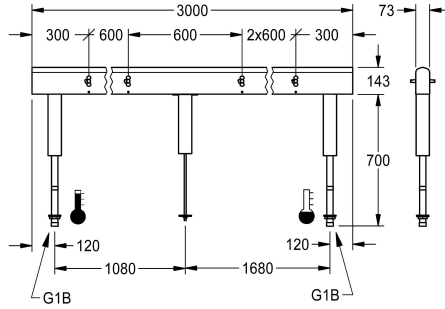


KWC

Hanayksikkö kaksirivisiin pesualtaisiin

Modell-Linie: FITTING-UNITS | AQFU0233

Hanat | Asennusyksiköt



KWC-No.

2030064965

4 pesualtaalle, kotelon leveys 1200 mm

2030064966

6 pesualtaalle, kotelon leveys 1800 mm

2030064967

8 pesualtaalle, kotelon leveys 2400 mm

2030064969

10 pesualtaalle, kotelon leveys 3000 mm

2030064971

12 pesualtaalle, kotelon leveys 3600 mm

Kokonaisleveys

1,200 mm

1,800 mm

2,400 mm

3,000 mm

3,600 mm

Liitännävalmis hanayksikkö 10:lle hanalle, asennus kaksirivisiin sarjapesualtaisiin, liitännä lämpimään ja kylmään veteen alhaalta ohjausputken kautta. Kotelo ruostumatonta terästä, matta hionta, esiasennetut hanaliitäntäyksiköt, liitännämahdollisuudet elektronisten hanojen jännitteensyötölle, putket ruostumatonta

terästä.

Kotelon mitat 3000 x 470 x 73 mm (l x k x s)
Pesupaikkojen väli 600 mm

Tekniset tiedot

Kierto	Ei
ATT-WS-FITTING	erillistä suihkupäätä varten
ATT-WS-HYGIENE-FLUSH	Ei
Sekoituksen tyyppi	Kyllä
Kokonaissyvyys	73 mm
Kokonaiskorkeus	470 mm
Kokonaisleveys	3,000 mm
Hätä sulku	Ei
Asennustapa	Asennettu tuotteeseen
ATT-WS-WASH-PLACE-WIDTH	600 mm
Pesupaikkojen lukumäärä	10
Vesiliitäntän sijainti	Pohjasta
lviCode	0

Ei
erillistä suihkupäätä varten
Ei
Kyllä
73 mm
470 mm
3,000 mm
Ei
Asennettu tuotteeseen
600 mm
10
Pohjasta
0

Tarvittavat lisävarusteet

KWC

Hanayksikkö kaksirivisiin pesualtaisiin

Modell-Linie: FITTING-UNITS | AQFU0233

Hanat | Asennusyksiköt



Itsesulkeutuva F5S-Mix-yksiotehana hanayksikköön tai asennusistukkaan

2030058991
F5SM1011



Vipukäyttöinen F5L-Therm-termostaattihana kalusteisiin tai seinälaippaan

2030065268
F5LT1033



Elektroninen F5E-Mix-pesuallashana hanayksikköön tai asennusistukkaan

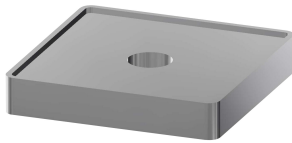
2030058995
F5EM1015

Valinnaiset lisävarusteet



Välikehokki

2030021234
ZAQFU0002



Asennusovitin

2030021225
ZAQFU0001

Varaosat



Puhdistuainesetti

2000109019
ZWSPL0024



Puhdistusaine CHROMOL

2000105091
ZWSPL0023



KWC

Hanayksikkö kaksirivisiin pesualtaisiin

Modell-Linie: FITTING-UNITS | AQFU0233

Hanat | Asennusyksiköt