

#### KWC-No.

**2030064965**

met 4 wastafels, breedte behuizing 1200 mm

**2030064966**

met 6 wastafels, breedte behuizing 1800 mm

**2030064967**

with 8 wash places, housing width 2400 mm

**2030064969**

met 10 wastafels, breedte behuizing 3000 mm

**2030064971**

met 12 wastafels, breedte behuizing 3600 mm

#### Totale breedte

1,200 mm

1,800 mm

2,400 mm

3,000 mm

3,600 mm

Direct aansluitbare armatureenheid met 10 wastafels, voor de montage op seriewassystemen met een dubbele rij, voor aansluiting op warm en koud water van onderen via leidingdragers. Behuizing van roestvrij staal, mat geslepen met voorgeslepen aansluitblokken en aansluitmogelijkheden voor de voeding

van elektronische kranen en leiding van roestvrij staal.

Afmetingen behuizing 3000 x 470 x 73 mm (B x H x D)  
Wastafelbreedte 600 mm

#### Technical Data

Circulatie

Neen

ATT-WS-FITTING

voor aparte douchekop

Hygiënespoeling

Neen

Type menging

Ja

Totale diepte

73 mm

Totale hoogte

470 mm

Totale breedte

3,000 mm

Veiligheidsuitschakeling

Neen

Type montage

Op product bevestigd

wasplaats breedte

600 mm

Aantal wasplaatsen

10

Positie van wateraansluiting

Van onderkant

#### Vereiste toebehoren

## KWC

Armatureenheid voor wastafels in een dubbel rij

Modell-Linie: FITTING-UNITS | AQFU0233

Kranen | Armatureenheden



**F5S-Mix** zelfsluitende eengreepsmengkraan voor armatureenheid of muurflens

**2030058991**  
F5SM1011



**F5L-Therm** eengreepsthermostaat voor armatuur of muurflens

**2030065268**  
F5LT1033



**F5E-Mix** elektronische wastafelmengkraan voor armatureenheid of muurflens

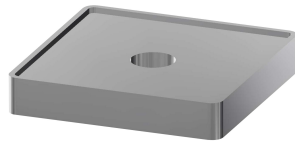
**2030058995**  
F5EM1015

### Optionele toebehoren



**Afstandsbus**

**2030021234**  
ZAQFU0002



**Montageadapter**

**2030021225**  
ZAQFU0001

### Reserve onderdelen



**Onderhoudsset**

**2000109019**  
ZWSPL0024



**Reinigingsmiddel CHROMOL**

**2000105091**  
ZWSPL0023



**KWC**

Armatuureenheid voor wastafels in een dubbel rij

**Modell-Linie: FITTING-UNITS | AQFU0233**  
Kranen | Armatuureenheden