

KWC-No.

2030064965

z 4 stanowiskami do mycia, szerokość obudowy 1200 mm

2030064966

z 6 stanowiskami do mycia, szerokość obudowy 1800 mm

2030064967

z 8 stanowiskami do mycia, szerokość obudowy 2400 mm

2030064969

z 10 stanowiskami do mycia, szerokość obudowy 3000 mm

2030064971

z 12 stanowiskami do mycia, szerokość obudowy 3600 mm

Łączna szerokość

1,200 mm

1,800 mm

2,400 mm

3,000 mm

3,600 mm

Gotowy do zainstalowania zestaw armaturowy z 10 stanowiskami do mycia, do montażu na dwurzędowych umywalkach szeregowych, podłączenie od spodu do ciepłej i zimnej wody w oparciu o przewodnikowe wsporniki rur. Obudowa ze stali szlachetnej, matowa szlifowana z zamontowanymi blokami podłączającymi armatury, możliwość doprowadzenia zasilania

elektrycznego dla armatur elektronicznych, orurowanie ze stali szlachetnej.

Wymiary obudowy 3000 x 470x 73 mm (szer. x wys. x głęb.)
Szerokość pojedynczego stanowiska 600 mm

Dane techniczne

Cyrkulacja

Nie

ATT-WS-FITTING

dla oddzielnej głowicy prysznicowej

Płukanie higieniczne

Nie

Sposób mieszania

Tak

Łączna głębokość

73 mm

Łączna wysokość

470 mm

Łączna szerokość

3,000 mm

Wyłączenie awaryjne

Nie

Rodzaj montażu

Montaż na produkcie

Szerokość stanowiska do zmywania

600 mm

Liczba stanowisk umywalkowych

10

Umieszczenie zasilania w wodę

Od spodu

Niezbędne akcesoria

KWC

Fitting unit for double-row sanitary facilities

Modell-Linie: FITTING-UNITS | AQFU0233

Armatura umywalkowa | Zestawy armaturowe do umywalk szeregowych



F5S-Mix Samozamykająca bateria z mieszaczem do zestawu armaturowego lub przyłącza ściennego

2030058991
F5SM1011



F5L-Therm Jednouchwytywa bateria termostatyczna do zestawu armaturowego lub przyłącza ściennego

2030065268
F5LT1033



F5E-Mix Elektroniczna bateria umywalkowa do zestawu armaturowego lub przyłącza ściennego

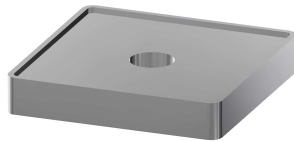
2030058995
F5EM1015

Akcesoria opcjonalne



Tuleja dystansowa

2030021234
ZAQFU0002



Adapter montażowy

2030021225
ZAQFU0001

Części zamienne



Zestaw pielęgnacyjny do stali szlachetnej

2000109019



Środek do czyszczenia i pielęgnacji produktów ze stali szlachetnej CHROMOL



KWC

Fitting unit for double-row sanitary facilities

Modell-Linie: FITTING-UNITS | AQFU0233

Armatura umywalkowa | Zestawy armaturowe do umywalk szeregowych

ZWSPL0024

2000105091
ZWSPL0023
