

KWC-Nr.

2030064965

mit 4 Waschplätzen, Gehäusebreite 1200 mm

2030064966

mit 6 Waschplätzen, Gehäusebreite 1800 mm

2030064967

mit 8 Waschplätzen, Gehäusebreite 2400 mm

2030064969

mit 10 Waschplätzen, Gehäusebreite 3000 mm

2030064971

mit 12 Waschplätzen, Gehäusebreite 3600 mm

Gesamtbreite

1,200 mm

1,800 mm

2,400 mm

3,000 mm

3,600 mm

Anschlussfertige Armatureneinheit mit 12 Waschplätzen, für Montage auf doppelreihigen Reihenwaschanlagen, zum Anschluss an Warm- und Kaltwasser von unten über Leitrohrträger. Gehäuse aus Edelstahl, matt geschliffen mit vormontierten Armaturenanschlussblöcken, Anschlussmöglichkeiten für

Spannungsversorgung von elektronischen Armaturen und Edelstahlverrohrung.

Gehäuseabmessungen 3600 x 470 x 73 mm (B x H x T)
Waschplatzbreite 600 mm

Technische Daten

Zirkulation

nein

Armatur

für separaten Duschkopf

Hygienespülung

nein

Art der Mischung

ja

Gesamttiefe

73 mm

Gesamthöhe

470 mm

Gesamtbreite

3,600 mm

Sicherheitsabschaltung

nein

Art der Montage

am Produkt montiert

Waschplatzbreite

600 mm

Anzahl der Waschplätze

12

Position des Wasseranschlusses

von unten

lgPosNumber

63FD65E

Notwendiges Zubehör

KWC

Armatureneinheit für doppelreihige Waschanlagen

Modell-Linie: FITTING-UNITS | AQFU0234
Wascharmaturen | Armatureneinheiten



F5S-Mix Selbstschluss-Eingriffmischer für Armatureneinheit oder Wandflansch

2030058991
F5SM1011



F5L-Therm Einhebel-Thermostat für Armatureneinheit oder Wandflansch

2030065268
F5LT1033



F5E-Mix Elektronik-Waschplatzbatterie für Armatureneinheit oder Wandflansch

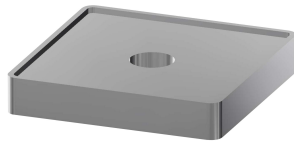
2030058995
F5EM1015

Optionales Zubehör



Distanzhülse

2030021234
ZAQFU0002



Montageadapter

2030021225
ZAQFU0001

Ersatzteile



Edelstahl-Pflegeset inklusive 2 Schleifschwämme

2000109019
ZWSPL0024



Edelstahlpflege CHROMOL

2000105091
ZWSPL0023



KWC

Armatureneinheit für doppelreihige Waschanlagen

Modell-Linie: FITTING-UNITS | AQFU0234

Wascharmaturen | Armatureneinheiten