

#### KWC-No.

##### 2030064965

con 4 lavamanos, ancho de la carcasa 1200 mm

##### 2030064966

con 6 lavamanos, ancho de la carcasa 1800 mm

##### 2030064967

con 8 lavamanos, ancho de la carcasa 2400 mm

##### 2030064969

con 10 lavamanos, ancho de la carcasa 3000 mm

##### 2030064971

con 12 lavamanos, ancho de la carcasa 3600 mm

#### Anchura total

1,200 mm

1,800 mm

2,400 mm

3,000 mm

3,600 mm

Unidad de grifería lista para conexión con 12 lavamanos, para montaje en lavabos de doble hilera y conexión a toma de agua fría y caliente desde abajo mediante tuberías de conexión. Carcasa de acero inoxidable con acabado pulido mate y bloques de conexión de grifería premontados, posibilidad de conexión de alimentación

de corriente para grifería electrónica y tubería de acero inoxidable.

Dimensiones de la carcasa 3600 x 470 x 73 mm (L x A x P)  
Ancho del lavamanos 600 mm

#### Datos técnicos

Circulation

No

ATT-WS-FITTING

para ducha separada

ATT-WS-HYGIENE-FLUSH

No

Mezcla

Si

Profundidad

73 mm

Altura

470 mm

Anchura total

3,600 mm

Apagado de seguridad

No

Tipo de montaje

Montado en producto

ATT-WS-WASH-PLACE-WIDTH

600 mm

Número de lavabos

12

Conexión para el agua

Desde la parte inferior

#### Accesorio necesario

## KWC

Unidad de grifería para instalaciones de lavabo de doble hilera

Modell-Linie: FITTING-UNITS | AQFU0234

Griferías de lavabo | Grifos de unidades



**F5S-Mix Mezclador monomando con cierre automático para unidad de grifería o brida de pared**

**2030058991**  
F5SM1011



**F5L-Therm Termostato monomando para unidad de grifería o brida mural**

**2030065268**  
F5LT1033



**F5E-Mix Batería para zonas de lavabo con sistema electrónico para unidad de grifería o brida de pared**

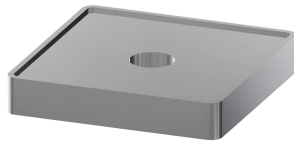
**2030058995**  
F5EM1015

### Accesorios opcionales



**Casquillo distanciador**

**2030021234**  
ZAQFU0002



**Adaptador de montaje**

**2030021225**  
ZAQFU0001

### Piezas de recambio



**Conjunto para el cuidado del acero inoxidable**

**2000109019**  
ZWSPL0024



**CHROMOL para productos de acero inoxidable**

**2000105091**  
ZWSPL0023



**KWC**

Unidad de grifería para instalaciones de lavabo de doble hilera

**Modell-Linie: FITTING-UNITS | AQFU0234**  
Griferías de lavabo | Grifos de unidades