

KWC-Nr.

2030064973
mit 4 Waschplätzen, Gehäusebreite 1400 mm

2030064974
mit 6 Waschplätzen, Gehäusebreite 2100 mm

2030064977
mit 8 Waschplätzen, Gehäusebreite 2800 mm

2030064979
mit 10 Waschplätzen, Gehäusebreite 3500 mm

2030064984
mit 12 Waschplätzen, Gehäusebreite 4200 mm

Gesamtbreite

1,400 mm

2,100 mm

2,800 mm

3,500 mm

4,200 mm

Anschlussfertige Armatureneinheit mit 4 Waschplätzen, für Montage auf doppelreihigen Reihenwaschanlagen, zum Anschluss an Warm- und Kaltwasser von unten über Leitrohrträger. Gehäuse aus Edelstahl, matt geschliffen mit vormontierten Armaturenanschlussblöcken, Anschlussmöglichkeiten für

Spannungsversorgung von elektronischen Armaturen und Edelstahlverrohrung.

Gehäuseabmessungen 1400 x 470 x 73 mm (B x H x T)
Waschplatzbreite 700 mm

Technische Daten

Zirkulation
Armatur
Hygienespülung
Art der Mischung
Gesamttiefe
Gesamthöhe
Gesamtbreite
Sicherheitsabschaltung
Art der Montage
Waschplatzbreite
Anzahl der Waschplätze
Position des Wasseranschlusses

nein
für separaten Duschkopf
nein
ja
73 mm
470 mm
1,400 mm
nein
am Produkt montiert
700 mm
4
von unten

Notwendiges Zubehör

KWC

Armatureneinheit für doppelreihige Waschanlagen

Modell-Linie: FITTING-UNITS | AQFU0235
Wascharmaturen | Armatureneinheiten



F5S-Mix Selbstschluss-Eingriffmischer für Armatureneinheit oder Wandflansch

2030058991
F5SM1011



F5L-Therm Einhebel-Thermostat für Armatureneinheit oder Wandflansch

2030065268
F5LT1033



F5E-Mix Elektronik-Waschplatzbatterie für Armatureneinheit oder Wandflansch

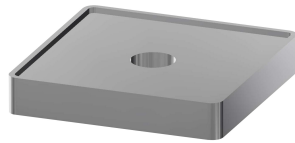
2030058995
F5EM1015

Optionales Zubehör



Distanzhülse

2030021234
ZAQFU0002



Montageadapter

2030021225
ZAQFU0001

Ersatzteile



Edelstahl-Pflegeset inklusive 2 Schleifschwämme

2000109019
ZWSPL0024



Edelstahlpflege CHROMOL

2000105091
ZWSPL0023



KWC

Armatureneinheit für doppelreihige Waschanlagen

Modell-Linie: FITTING-UNITS | AQFU0235
Wascharmaturen | Armatureneinheiten