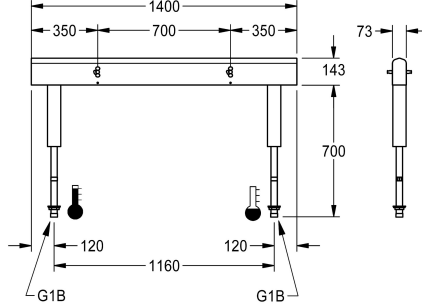


## KWC

### Hanayksikkö kaksirivisiin pesualtaisiin

Modell-Linie: FITTING-UNITS | AQFU0235

Hanat | Asennusyksiköt



#### KWC-No.

**2030064973**

4 pesualtaalle, kotelon leveys 1400 mm

**2030064974**

6 pesualtaalle, kotelon leveys 2100 mm

**2030064977**

8 pesualtaalle, kotelon leveys 2800 mm

**2030064979**

10 pesualtaalle, kotelon leveys 3500 mm

**2030064984**

12 pesualtaalle, kotelon leveys 4200 mm

#### Kokonaisleveys

1,400 mm

2,100 mm

2,800 mm

3,500 mm

4,200 mm

Liitännävalmis hanayksikkö 4:lle hanalle, asennus kaksirivisiin sarjapesualtaisiin, liitännä lämpimään ja kylmään veteen alhaalta ohjausputken kautta. Kotelo ruostumatonta terästä, mattahiottu. Esiasennetut hanaliitännäyksiköt, liitännämahdollisuudet elektronisten

hanojen jännitteensyötölle, putket ruostumatonta terästä.

Kotelon mitat 1400 x 470 x 73 mm (l x k x s)  
Pesupaikkojen väli 700 mm

#### Tekniset tiedot

Kierto

ATT-WS-FITTING

ATT-WS-HYGIENE-FLUSH

Sekoituksen tyyppi

Kokonaissyvyys

Kokonaiskorkeus

Kokonaisleveys

Hätä sulku

Asennustapa

ATT-WS-WASH-PLACE-WIDTH

Pesupaikkojen lukumäärä

Vesiliitännän sijainti

lviCode

Ei

erillistä suihkupäätä varten

Ei

Kyllä

73 mm

470 mm

1,400 mm

Ei

Asennettu tuotteeseen

700 mm

4

Pohjasta

0

#### Tarvittavat lisävarusteet

## KWC

Hanayksikkö kaksirivisiin pesualtaisiin

Modell-Linie: FITTING-UNITS | AQFU0235

Hanat | Asennusyksiköt



Itsesulkeutuva F5S-Mix-yksiotehana hanayksikköön tai asennusistukkaan

**2030058991**  
F5SM1011



Vipukäyttöinen F5L-Therm-termostaattihana kalusteisiin tai seinälaippaan

**2030065268**  
F5LT1033



Elektroninen F5E-Mix-pesuallashana hanayksikköön tai asennusistukkaan

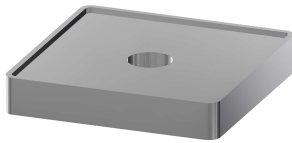
**2030058995**  
F5EM1015

### Valinnaiset lisävarusteet



Välikehokki

**2030021234**  
ZAQFU0002



Asennusovitin

**2030021225**  
ZAQFU0001

### Varaosat



Puhdistuainesetti

**2000109019**  
ZWSPL0024



Puhdistusaine CHROMOL

**2000105091**  
ZWSPL0023



**KWC**

Hanayksikkö kaksirivisiin pesualtaisiin

**Modell-Linie: FITTING-UNITS | AQFU0235**

Hanat | Asennusyksiköt