

#### KWC-Nr.

##### 2030064973

mit 4 Waschplätzen, Gehäusebreite 1400 mm

##### 2030064974

mit 6 Waschplätzen, Gehäusebreite 2100 mm

##### 2030064977

mit 8 Waschplätzen, Gehäusebreite 2800 mm

##### 2030064979

mit 10 Waschplätzen, Gehäusebreite 3500 mm

##### 2030064984

mit 12 Waschplätzen, Gehäusebreite 4200 mm

#### Gesamtbreite

1,400 mm

2,100 mm

2,800 mm

3,500 mm

4,200 mm

Anschlussfertige Armatureneinheit mit 10 Waschplätzen, für Montage auf doppelreihigen Reihenwaschanlagen, zum Anschluss an Warm- und Kaltwasser von unten über Leitrohrträger. Gehäuse aus Edelstahl, matt geschliffen mit vormontierten Armaturenanschlussblöcken, Anschlussmöglichkeiten für

Spannungsversorgung von elektronischen Armaturen und Edelstahlverrohrung.

Gehäuseabmessungen 3500 x 470 x 73 mm (B x H x T)  
Waschplatzbreite 700 mm

#### Technische Daten

Zirkulation

nein

Armatur

für separaten Duschkopf

Hygienespülung

nein

Art der Mischung

ja

Gesamttiefe

73 mm

Gesamthöhe

470 mm

Gesamtbreite

3,500 mm

Sicherheitsabschaltung

nein

Art der Montage

am Produkt montiert

Waschplatzbreite

700 mm

Anzahl der Waschplätze

10

Position des Wasseranschlusses

von unten

IgPosNumber

63FD65J

#### Notwendiges Zubehör

## KWC

Armatureneinheit für doppelreihige Waschanlagen

Modell-Linie: FITTING-UNITS | AQFU0238  
Wascharmaturen | Armatureneinheiten



**F5S-Mix Selbstschluss-Eingriffmischer für Armatureneinheit oder Wandflansch**

**2030058991**  
F5SM1011



**F5L-Therm Einhebel-Thermostat für Armatureneinheit oder Wandflansch**

**2030065268**  
F5LT1033



**F5E-Mix Elektronik-Waschplatzbatterie für Armatureneinheit oder Wandflansch**

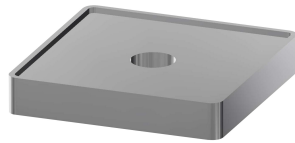
**2030058995**  
F5EM1015

## Optionales Zubehör



**Distanzhülse**

**2030021234**  
ZAQFU0002



**Montageadapter**

**2030021225**  
ZAQFU0001

## Ersatzteile



**Edelstahl-Pflegeset inklusive 2 Schleifschwämme**

**2000109019**  
ZWSPL0024



**Edelstahlpflege CHROMOL**

**2000105091**  
ZWSPL0023



**KWC**

Armatureneinheit für doppelreihige Waschanlagen

**Modell-Linie: FITTING-UNITS | AQFU0238**  
Wascharmaturen | Armatureneinheiten