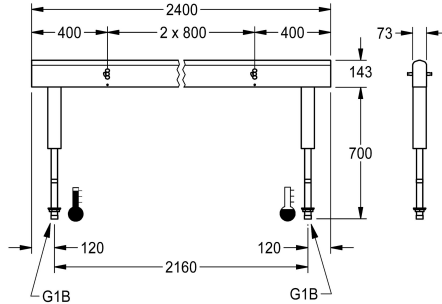


KWC

Armatureneinheit für doppelreihige Waschanlagen

Modell-Linie: FITTING-UNITS | AQFU0241
Wascharmaturen | Armatureneinheiten



KWC-Nr.

2030064986
mit 4 Waschplätzen, Gehäusebreite 1600 mm

2030064987
mit 6 Waschplätzen, Gehäusebreite 2400 mm

2030064988
mit 8 Waschplätzen, Gehäusebreite 3200 mm

2030064992
mit 10 Waschplätzen, Gehäusebreite 4000 mm

Gesamtbreite

1,600 mm

2,400 mm

3,200 mm

4,000 mm

Anschlussfertige Armatureneinheit mit 6 Waschplätzen, für Montage auf doppelreihigen Reihenwaschanlagen, zum Anschluss an Warm- und Kaltwasser von unten über Leitrohrträger. Gehäuse aus Edelstahl, matt geschliffen mit vormontierten Armaturenanschlussblöcken, Anschlussmöglichkeiten für

Spannungsversorgung von elektronischen Armaturen und Edelstahlverrohrung.

Gehäuseabmessungen 2400 x 470 x 73 mm (B x H x T)
Waschplatzbreite 800 mm

Technische Daten

Zirkulation	nein
Armatur	für separaten Duschkopf
Hygienespülung	nein
Art der Mischung	ja
Gesamttiefe	73 mm
Gesamthöhe	470 mm
Gesamtbreite	2,400 mm
Sicherheitsabschaltung	nein
Art der Montage	am Produkt montiert
Waschplatzbreite	800 mm
Anzahl der Waschplätze	6
Position des Wasseranschlusses	von unten

Zirkulation	nein
Armatur	für separaten Duschkopf
Hygienespülung	nein
Art der Mischung	ja
Gesamttiefe	73 mm
Gesamthöhe	470 mm
Gesamtbreite	2,400 mm
Sicherheitsabschaltung	nein
Art der Montage	am Produkt montiert
Waschplatzbreite	800 mm
Anzahl der Waschplätze	6
Position des Wasseranschlusses	von unten

Notwendiges Zubehör

KWC

Armatureneinheit für doppelreihige Waschanlagen

Modell-Linie: FITTING-UNITS | AQFU0241
Wascharmaturen | Armatureneinheiten



F5S-Mix Selbstschluss-Eingriffmischer für Armatureneinheit oder Wandflansch

2030058991
F5SM1011



F5L-Therm Einhebel-Thermostat für Armatureneinheit oder Wandflansch

2030065268
F5LT1033



F5E-Mix Elektronik-Waschplatzbatterie für Armatureneinheit oder Wandflansch

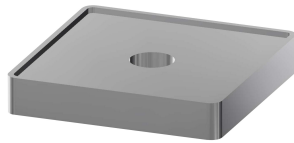
2030058995
F5EM1015

Optionales Zubehör



Distanzhülse

2030021234
ZAQFU0002



Montageadapter

2030021225
ZAQFU0001

Ersatzteile



Edelstahl-Pflegeset inklusive 2 Schleifschwämme

2000109019
ZWSPL0024



Edelstahlpflege CHROMOL

2000105091
ZWSPL0023



KWC

Armatureneinheit für doppelreihige Waschanlagen

Modell-Linie: FITTING-UNITS | AQFU0241
Wascharmaturen | Armatureneinheiten