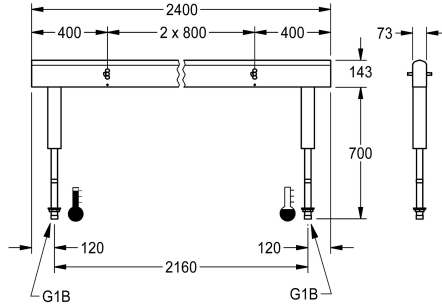


Modell-Linie: FITTING-UNITS | AQFU0241

Rubinetterie per bagni | Unità rubinetterie



#### KWC-No.

**2030064986**

con 4 posti di lavaggio, dimensioni 1600 mm

**2030064987**

con 6 posti di lavaggio, dimensioni 2400 mm

**2030064988**

con 8 posti di lavaggio, dimensioni 3200 mm

**2030064992**

con 10 posti di lavaggio, dimensioni 4000 mm

#### Larghezza complessiva

1,600 mm

2,400 mm

3,200 mm

4,000 mm

Unità rubinetterie pronte per la connessione con 6 posti di lavaggio, per installazione su lavabi in doppia fila, per l'allacciamento all'acqua calda e fredda dal basso mediante portatubi.

Alloggiamento in acciaio inox con finitura satinata, con blocchi di collegamento rubinetti preinstallati, possibilità di collegamento per

l'alimentazione di rubinetterie elettroniche e tubazioni in acciaio inox.

Dimensioni alloggiamento 2400 x 470 x 73 mm (L x A x P)

Larghezza del lavello 800 mm

#### Dati tecnici

Circolazione

No

ATT-WS-FITTING

per soffione doccia separato

ATT-WS-HYGIENE-FLUSH

No

Tipologia della miscelazione

Si

Profondità totale

73 mm

Altezza totale

470 mm

Larghezza complessiva

2,400 mm

Interruzione di sicurezza

No

Tipo di montaggio

Montato sul prodotto

ATT-WS-WASH-PLACE-WIDTH

800 mm

Numero di posti di lavaggio

6

Posizione della connessione idrica

Da sotto

teamNumber

0

#### Accessori necessari

## KWC

Unità rubinetterie per impianti di lavaggio a doppia fila

Modell-Linie: FITTING-UNITS | AQFU0241

Rubinetterie per bagni | Unità rubinetterie



**F5S-Mix Miscelatore monocomando per unità rubinetterie o con placca a parete**

**2030058991**  
F5SM1011



**Miscelatore a leva F5L-Therm per unità rubinetteria o con placca a parete**

**2030065268**  
F5LT1033



**F5S-Mix Miscelatore opto-elettronico per unità rubinetterie o con placca a parete**

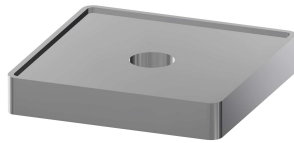
**2030058995**  
F5EM1015

### Accessori opzionali



**Distanziale**

**2030021234**  
ZAQFU0002



**Adattatore di montaggio**

**2030021225**  
ZAQFU0001

### Pezzi di ricambio



**Kit per la manutenzione dell'acciaio inox**

**2000109019**  
ZWSPL0024



**CHROMOL**

**2000105091**  
ZWSPL0023



**KWC**

Unità rubinetterie per impianti di lavaggio a doppia fila

**Modell-Linie: FITTING-UNITS | AQFU0241**  
Rubinetterie per bagni | Unità rubinetterie