

#### KWC-Nr.

**2030064986**

mit 4 Waschplätzen, Gehäusebreite 1600 mm

**2030064987**

mit 6 Waschplätzen, Gehäusebreite 2400 mm

**2030064988**

mit 8 Waschplätzen, Gehäusebreite 3200 mm

**2030064992**

mit 10 Waschplätzen, Gehäusebreite 4000 mm

#### Gesamtbreite

1,600 mm

2,400 mm

3,200 mm

4,000 mm

Anschlussfertige Armatureneinheit mit 8 Waschplätzen, für Montage auf doppelreihigen Reihenwaschanlagen, zum Anschluss an Warm- und Kaltwasser von unten über Leitrohrträger. Gehäuse aus Edelstahl, matt geschliffen mit vormontierten Armaturenanschlussblöcken, Anschlussmöglichkeiten für

Spannungsversorgung von elektronischen Armaturen und Edelstahlverrohrung.

Gehäuseabmessungen 3200 x 470 x 73 mm (B x H x T)  
Waschplatzbreite 800 mm

#### Technische Daten

Zirkulation

nein

Armatur

für separaten Duschkopf

Hygienespülung

nein

Art der Mischung

ja

Gesamttiefe

73 mm

Gesamthöhe

470 mm

Gesamtbreite

3,200 mm

Sicherheitsabschaltung

nein

Art der Montage

am Produkt montiert

Waschplatzbreite

800 mm

Anzahl der Waschplätze

8

Position des Wasseranschlusses

von unten

teamNumber

0

#### Notwendiges Zubehör

## KWC

Armatureneinheit für doppelreihige Waschanlagen

Modell-Linie: FITTING-UNITS | AQFU0242  
Wascharmaturen | Armatureneinheiten



**F5S-Mix Selbstschluss-Eingriffmischer für Armatureneinheit oder Wandflansch**

**2030058991**  
F5SM1011



**F5L-Therm Einhebel-Thermostat für Armatureneinheit oder Wandflansch**

**2030065268**  
F5LT1033



**F5E-Mix Elektronik-Waschplatzbatterie für Armatureneinheit oder Wandflansch**

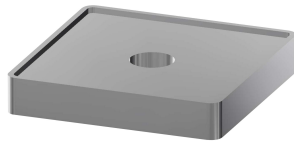
**2030058995**  
F5EM1015

### Optionales Zubehör



**Distanzhülse**

**2030021234**  
ZAQFU0002



**Montageadapter**

**2030021225**  
ZAQFU0001

### Ersatzteile



**Edelstahl-Pflegeset inklusive 2 Schleifschwämme**

**2000109019**  
ZWSPL0024



**Edelstahlpflege CHROMOL**

**2000105091**  
ZWSPL0023



**KWC**

Armatureneinheit für doppelreihige Waschanlagen

**Modell-Linie: FITTING-UNITS | AQFU0242**  
Wascharmaturen | Armatureneinheiten