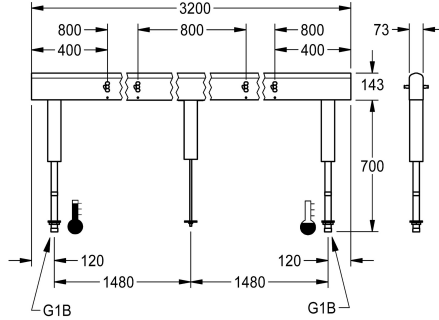


KWC

Armatureneinheit für doppelreihige Waschanlagen

Modell-Linie: FITTING-UNITS | AQFU0242
Wascharmaturen | Armatureneinheiten



KWC-Nr.

2030064986
mit 4 Waschplätzen, Gehäusebreite 1600 mm

2030064987
mit 6 Waschplätzen, Gehäusebreite 2400 mm

2030064988
mit 8 Waschplätzen, Gehäusebreite 3200 mm

2030064992
mit 10 Waschplätzen, Gehäusebreite 4000 mm

Gesamtbreite

1,600 mm

2,400 mm

3,200 mm

4,000 mm

Anschlussfertige Armatureneinheit mit 8 Waschplätzen, für Montage auf doppelreihigen Reihenwaschanlagen, zum Anschluss an Warm- und Kaltwasser von unten über Leitrohrträger. Gehäuse aus Edelstahl, matt geschliffen mit vormontierten Armaturenanschlussblöcken, Anschlussmöglichkeiten für

Spannungsversorgung von elektronischen Armaturen und Edelstahlverrohrung.

Gehäuseabmessungen 3200 x 470 x 73 mm (B x H x T)
Waschplatzbreite 800 mm

Technische Daten

Zirkulation

nein

Armatur

für separaten Duschkopf

Hygienespülung

nein

Art der Mischung

ja

Gesamttiefe

73 mm

Gesamthöhe

470 mm

Gesamtbreite

3,200 mm

Sicherheitsabschaltung

nein

Art der Montage

am Produkt montiert

Waschplatzbreite

800 mm

Anzahl der Waschplätze

8

Position des Wasseranschlusses

von unten

Notwendiges Zubehör

KWC

Armatureneinheit für doppelreihige Waschanlagen

Modell-Linie: FITTING-UNITS | AQFU0242
Wascharmaturen | Armatureneinheiten



F5S-Mix Selbstschluss-Eingriffmischer für Armatureneinheit oder Wandflansch

2030058991
F5SM1011



F5L-Therm Einhebel-Thermostat für Armatureneinheit oder Wandflansch

2030065268
F5LT1033



F5E-Mix Elektronik-Waschplatzbatterie für Armatureneinheit oder Wandflansch

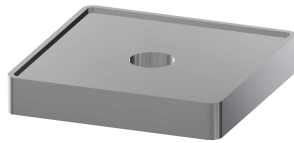
2030058995
F5EM1015

Optionales Zubehör



Distanzhülse

2030021234
ZAQFU0002



Montageadapter

2030021225
ZAQFU0001

Ersatzteile



Edelstahl-Pflegeset inklusive 2 Schleifschwämme

2000109019
ZWSPL0024



Edelstahlpflege CHROMOL

2000105091
ZWSPL0023



KWC

Armatureneinheit für doppelreihige Waschanlagen

Modell-Linie: FITTING-UNITS | AQFU0242
Wascharmaturen | Armatureneinheiten