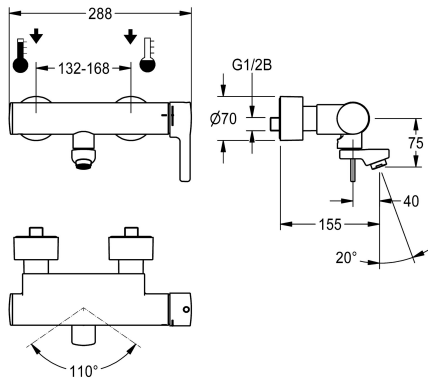
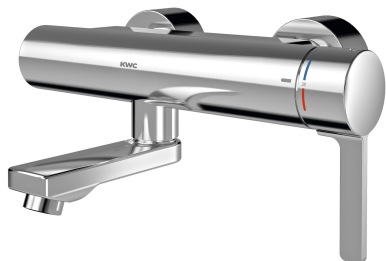


## KWC F5L-Therm

Miscelatore termostatico a parete monocomando

Modell-Linie: F5L | F5LT1004

Rubinerterie per bagni | Rubinerterie monocomando



### KWC-No.

**2030066484**

Proiezione 215 mm

**2030066483**

Proiezione 155 mm

**2030066486**

Proiezione 275 mm

### Proiezione bocca

215 mm

155 mm

275 mm

Miscelatore termostatico monocomando F5L-Therm utilizzato come miscelatore a parete DN 15 per installazione a parete con bocca orientabile e bloccabile, per lavabi. Cartuccia del miscelatore a controllo termostatico con elemento a espansione, blocco di sicurezza in caso di interruzione della fornitura di acqua fredda, blocco temperatura antitorsione regolabile e tecnologia a dischi ceramici. Con dispositivo per unità igienica opzionale, adatto per l'esecuzione di un flussaggio sanitario automatico, disinfezione termica programmabile (è necessaria una cartuccia elettrovalvola

di bypass supplementare) e memorizzazione dei dati statistici. Da collegare all'acqua calda e fredda. Alloggiamento Safe-Touch a prova di scottature, costruzione interamente metallica, ottone cromato lucido. Regolatore del getto laminare con regolatore del flusso integrato, 6,0 l/min. Con allacciamenti regolabili e bloccabili dotati di valvole antiritorno e filtri, completamente a scomparsa grazie alle rosette da avvitare regolabili in profondità. Proiezione 155 mm.

### Dati tecnici

ATT-WS-BACKFLOWPREVENTER

Si

De-pressurizzato

No

con filtro

Si

Principio di funzionamento

Manuale

ATT-WS-HYGIENE-FLUSH

Preparato

Diametro mandata

DN 15

Dimensione mandata

G 1/2 B

Meccanismo di bloccaggio

TOP-CERAMIC

Materiale connessioni

Ottone

Pressione portata minima

1 bar

Tipologia della miscelazione

Con termostato

ATT-WS-POPUWASTESET

No

ATT-WS-ROSETTES

Si

Interruzione di sicurezza

No

Isolamento sonoro

No

bocca

ROTATING-BOT

Proiezione bocca

155 mm

Finitura della superficie esterna

Cromato

Finitura della superficie

Cromato

Finitura superficiale del raccordo

POLISHED

## KWC F5L-Therm

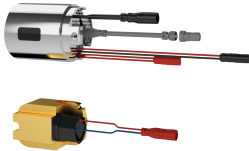
Miscelatore termostatico a parete monocomando

**Modell-Linie: F5L | F5LT1004**

Rubinerie per bagni | Rubinerie monocomando

ATT-WS-TEMPERATURELIMIT	Si
Disinfezione termica	Si
Tipo di montaggio	Installazione a parete
Funzionamento	Comando manuale
Tipologia sapone	Beverino
Flusso volumetrico a 3 bar	0.1 l/s
Collegamento all'acqua	Connessioni S
Colore accento	senza
Colore di base	Aspetto cromato (lucido)

### Accessori opzionali



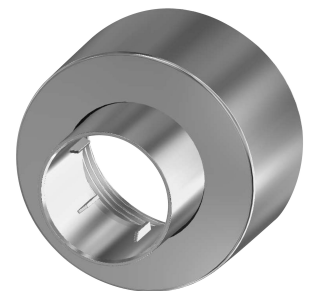
#### Unità igienica per miscelatore monocomando per lavabi e docce F5L

**2030039446**  
ACLM9001

#### Alloggiamento aeratore

**2000104778**  
ZTAPS0005

### Pezzi di ricambio



#### Bocca orientabile, 160 mm

**2030032815**  
ASXX1002

#### Regolatore del getto

**2030012352**  
ETAPS0037

#### Kit di montaggio

**2030003401**  
EAQLT0009

#### Rosetta filettata

**2030046777**  
ASXX9003