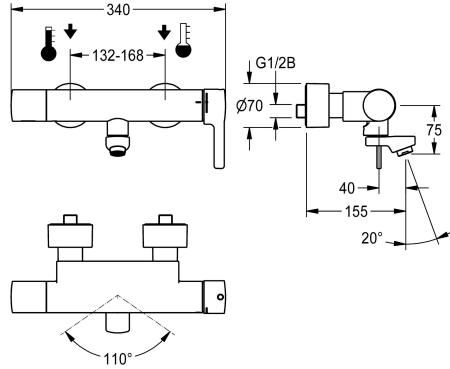


KWC F5L-Therm

Grifo mural de termostato monomando

Modell-Linie: F5L | F5LT1012

Griferías de lavabo | Grifo para lavabo



KWC-No.

2030066491

Longitud 215 mm

2030066490

Longitud 155 mm

2030066492

Longitud 275 mm

Vaciado del desagüe

100 mm

40 mm

160 mm

F5L-Therm Mezclador monomando de termostato como grifo mural DN 15 para instalación en superficie con salida orientable y bloqueable para instalaciones de lavabo. Cartucho mezclador controlado por termostato con elemento de expansión, desconexión de seguridad en caso de avería en el agua fría, tope de temperatura ajustable y antigiro y tecnología de discos de cerámica. Con unidad higiénica premontada, pila de litio de 6 V (CR-P2) incluida, para realizar una descarga higiénica automática y desinfección térmica controlada por programa (se requiere cartucho de válvula electromagnética de derivación adicional) y

almacenamiento de datos estadísticos. Para la conexión al agua caliente y fría. Carcasa Safe-Touch, con protección antiquemaduras, versión totalmente metálica, en latón cromado y de alto brillo. Regulador de chorro laminar con regulador de caudal integrado de 6,0 l/min. Con conexiones ajustables y bloqueables con válvulas de retención y filtros, completamente ocultos por medio de rosetas atomillables con ajuste de profundidad. Longitud de 155 mm. Descarga higiénica activa, intervalos fijos de 24 horas. Con opción de parametrización y comunicación mediante el mando a distancia bidireccional opcional.

Datos técnicos

ATT-WS-BACKFLOWPREVENTER

Si

Cálculo del caudal de agua fría

0,07 l/s

Cálculo del caudal de agua caliente

0,07 l/s

Programación de descarga

24-H

Sin presión

No

con filtro

Si

Tiempo de flujo ajustable

No

Mecanismo de activación

manual

ATT-WS-HYGIENE-FLUSH

Si

Diámetro de entrada

DN 15

Diámetro de entrada

G 1/2 B

Mecanismo de cierre

TOP-CERAMIC

Material

Latón

Presión de caudal mínimo

1 bar

Mezcla

Con termostato

Número de baterías

1

Anchura total

340 mm

Parametrización

Telemando

ATT-WS-POPUPWASTESET

No

KWC F5L-Therm

Grifo mural de termostato monomando

Modell-Linie: F5L | F5LT1012

Griferías de lavabo | Grifo para lavabo

Conexión de alimentación	BATTERY-6-V
Consumo de energía	1.5 Voltioamperio
ATT-WS-POWTYPE	Pila
Sistema de protección de propiedad	59K
ATT-WS-ROSETTES	Si
Apagado de seguridad	No
Insonorización	No
caño	ROTATING-BOT
Vaciado del desagüe	40 mm
Acabado de superficie de cubierta	Cromado
Tratamiento de la superficie	Cromado
Acabado de la superficie de montaje	brillo
ATT-WS-TEMPERATURELIMIT	Si
Desinfección térmica	Si
ATT-WS-TRANSFORMER	No
Tipo de batería	CR-P2
Tipo de montaje	Montaje a pared
Tipo de operación	Accionamiento manual
Tipo de sensor	sensor opto electrónico
Tipo de grifo	Grifo mural
ATT-WS-VOLFLOWHYG	0.05 l/s
Caudal volumétrico a 3 bar	0.1 l/s
Conexión de agua	Conexiones S
Color acento	sin
Color primario	Aspecto cromado (brillante)

Accesorios opcionales



Mando a distancia bidireccional

2030036654
ACEX9005



Mando a distancia de 2 teclas

2030036849
ACEX9004



Cartucho de válvula electromagnética

2030045522
ACXX9002



Carcasa perlador con protección antirrobo

2000104778
ZTAPS0005

Piezas de recambio

KWC F5L-Therm

Grifo mural de termostato monomando

Modell-Linie: F5L | F5LT1012

Griferías de lavabo | Grifo para lavabo



Salida orientable, 160 mm

2030032815
ASXX1002



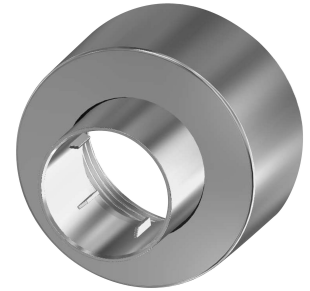
Regulador de chorro laminar

2030012352
ETAPS0037



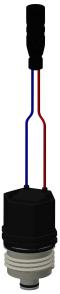
Set de montaje

2030003401
EAQLT0009



Roseta enroscable

2030046777
ASXX9003



Cartucho de válvula electromagnética

2030045522
ACXX9002



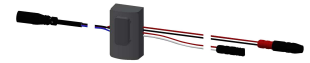
Compartimento para batería

3600002063
ACEX9023



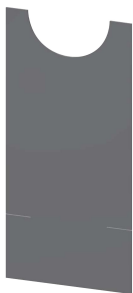
Batería de litio de 6 V

2000104846
EPRTR0008



Sensor, ID 81/00001

2030041485
ASLM9001



Película de revestimiento

2030053034
ASET2010