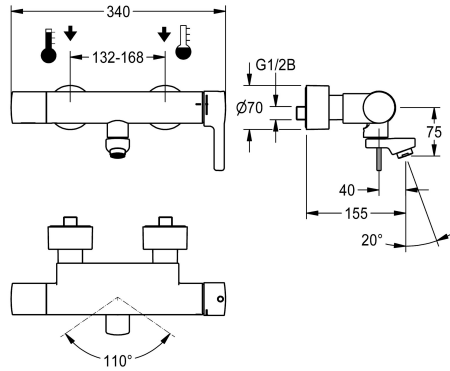


KWC F5L-Therm Thermostaat-eengreepswandmengkraan

Modell-Linie: F5L | F5LT1012
Kranen | Eengreepkranen



KWC-No.

2030066491

Uitloopsprong 215 mm

2030066490

Uitloopsprong 155 mm

2030066492

Uitloopsprong 275 mm

Lengte uitloop

100 mm

40 mm

160 mm

F5L-Therm thermostaat-eengreepsmengkraan als wandmengkraan DN 15 voor opbouwmontage met afsluitbare draaibare uitloop, voor wastafels. Thermostatisch geregeld mengpatroon met expansie-element en actieve bescherming tegen verbranding evenals instelbare, tegen doordraaien beveiligde temperatuuraanslag en keramische schijftechnologie. Met voormonteerde hygiënische eenheid inclusief 6 V lithium-batterij (CR-P2), voor de uitvoering van een automatische hygiënische spoeling, programmagestuurde thermische desinfectie (extra bypasspatroon met magneetklep nodig) en opslag van statistische

gegevens. Voor de aansluiting op koud en warm water. Verbrandingsveilige Safe-Touch-behuizing, volledig uitgevoerd in metaal, gepolijst en verchroomd messing. Laminaire straalregelaar met geïntegreerde debietregelaar 6,0 l/min. Met verstelbare en afsluitbare aansluitingen met terugslagbegrenzers en zeven, volledig afgedekt door in diepte verstelbare schroefrozetten. Uitloopsprong 155 mm. Geactiveerde hygiënische spoeling, vaste intervaltijd 24 uur. Met mogelijkheid voor parametring en communicatie via optionele bidirectionele afstandsbediening.

Technical Data

ATT-WS-BACKFLOWPREVENTER

Ja

Debiet koud water

0.07 l/s

Debiet warm water

0.07 l/s

Standaard instelling hygiënespoeling

24-H

Drukloos

Neen

met filter

Ja

Instelbare looptijd

Neen

Werkingsprincipe

Manueel

Hygiënespoeling

Ja

Diameter nominaal

DN 15

Inlaat omvang

G 1/2 B

Vergrendelmechanisme

TOP-CERAMIC

Materiaal montage

Messing

Minimum dynamische druk

1 bar

Type menging

Met thermostaat

Aantal batterijen

1

Totale breedte

340 mm

Parametrisatie

Afstandsbediening

ATT-WS-POPUPWASTESET

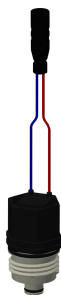
Neen

KWC F5L-Therm Thermostaat-eengreepswandmengkraan

Modell-Linie: F5L | F5LT1012
Kranen | Eengreepkranen

Voedingsspanning	BATTERY-6-V
Opgenomen vermogen	1.5 Voltampère
ATT-WS-POWTYPE	Batterij
IP bescherming	59K
ATT-WS-ROSETTES	Ja
Veiligheidsuitschakeling	Neen
Geluidsisolatie	Neen
uitloop	ROTATING-BOT
Lengte uitloop	40 mm
Oppervlakafwerking behuizing	Verchroomd
Oppervlaktebehandeling	Verchroomd
Montageoppervlak	POLISHED
ATT-WS-TEMPERATURELIMIT	Ja
Thermische desinfectie	Ja
ATT-WS-TRANSFORMER	Neen
Type batterij	CR-P2
Type montage	Wandmontage
Type bediening	Manuele werking
Type sensor	Opto-elektronische sensor
Type kraan	Dienstkraan
ATT-WS-VOLFLOWHYG	0.05 l/s
Volumestroom bij 3 bar	0.1 l/s
Wateraansluiting	S-verbindingen
Accentkleur	zonder
Basiskleur	Chroom-look (glanzend)

Optionele toebehoren



Bidirectionele afstandsbediening

2030036654
ACEX9005

Magneetventielpatroon

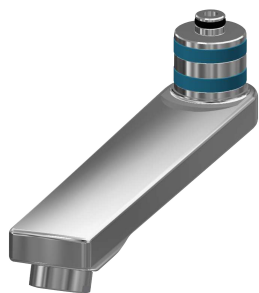
2030045522
ACXX9002

Reserve onderdelen

KWC F5L-Therm

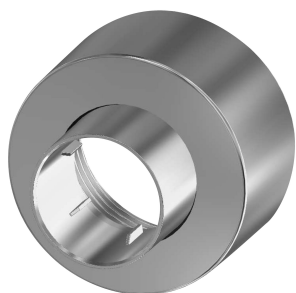
Thermostaat-eengreepswandmengkraan

Modell-Linie: F5L | F5LT1012
Kranen | Eengreepkranen



Zwenkuitloop, 160 mm

2030032815
ASXX1002



Schroefrozet

2030046777
ASXX9003



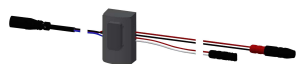
Magneetventielpatroon

2030045522
ACXX9002



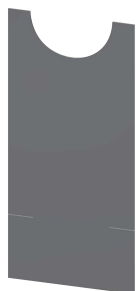
Batterijvak

360002063
ACEX9023



Sensor, ID 81/00001

2030041485
ASLM9001



Folie

2030053034
ASET2010