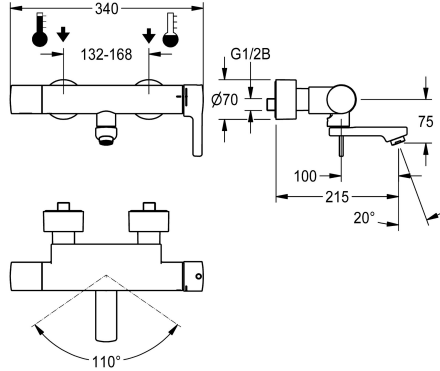


KWC F5L-Therm Mitigeur monolevier mural thermostatique

Modell-Linie: F5L | F5LT1013
Robinetteries | Robinets à monocommande



KWC-No.

2030066491
Projection de 215 mm

2030066490
Projection de 155 mm

2030066492
Projection de 275 mm

Projection de conduit

100 mm

40 mm

160 mm

Mitigeur monolevier thermostatique F5L-Therm mural DN 15 pour montage mural avec sortie pivotante blocable pour lavabo. Cartouche de mitigeur à commande thermostatique avec élément expansible, et protection active contre les brûlures ainsi qu'arrêt de température réglable, sans torsion et technologie de disque en céramique. Avec unité d'hygiène prémontée préalablement, y compris pile lithium 6 V (CR-P2) pour un rinçage hygiénique automatique, d'une désinfection thermique programmable (cartouches d'électrovanne de dérivation supplémentaires nécessaires) et d'un enregistrement de données statistiques. Pour le

raccordement sur les arrivées d'eau chaude et d'eau froide. Boîtier Safe-Touch anti-échaudure, structure entièrement métallique, laiton chromé poli. Mousseur à jet laminaire avec régulateur de débit intégré de 6,0 l/min. Avec raccords ajustables et bloquants à clapets anti-retour et filtres, entièrement recouverts par des rosaces à visser réglables en profondeur. Projection de 215 mm. Rinçage hygiénique activé, fréquence fixe toutes les 24 heures. Avec possibilité de paramétrage et de communication par télécommande bidirectionnelle en option.

Données techniques

ATT-WS-BACKFLOWPREVENTER

Calcul de débit de l'eau froide

Calcul de débit de l'eau chaude

Réglage d'usine du rinçage d'hygiène

Dépressurisé

avec filtre

Durée d'écoulement réglable

Principe de fonctionnement

ATT-WS-HYGIENE-FLUSH

Diamètre intérieur

Taille de l'alimentation

Mécanisme de fermeture

Matière de l'installation

Pression dynamique minimale

Type de mélangeur

Nombre de piles

Profondeur totale

Largeur totale

Paramétrage

Oui

0.07 l/s

0.07 l/s

24-H

Non

Oui

Non

Manuel

Oui

DN 15

G 1/2 B

TOP-CERAMIC

Laiton

1 Bar

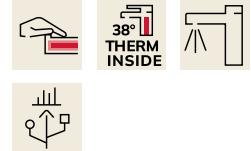
Avec thermostatique

1

215 mm

340 mm

Télécommande



KWC F5L-Therm Mitigeur monolevier mural thermostatique

Modell-Linie: F5L | F5LT1013

Robinetteries | Robinets à monocommande

ATT-WS-POPUPWASTESET	Non
Connexion au boîtier d'alimentation	BATTERY-6-V
Consommation d'alimentation	1.5 Voltampère
ATT-WS-POWTYPE	pile
Système de protection IP	59K
ATT-WS-ROSETTES	Oui
Arrêt de sécurité	Non
Isolation sonore	Non
goulot	ROTATING-BOT
Projection de conduit	100 mm
Surface de finition du boîtier	Chromé
Finition de surface	Chromé
Finition de surface de l'armature	Poli
ATT-WS-TEMPERATURELIMIT	Oui
Désinfection thermique	Oui
ATT-WS-TRANSFORMER	Non
Type de piles	CR-P2
Type de montage	Montage mural
Type d'opération	Opération manuelle
Type de capteur	Détecteur opto-électronique
Type de robinet	Robinet de bavette
ATT-WS-VOLFLOWHYG	0.05 l/s
Débit volumétrique à 3 bar	0.1 l/s
Raccordement à l'eau	Raccords en S
Couleur d'accent	sans
Couleur de base	aspect chromé (brillant)

Accessoires en option



Télécommande bidirectionnelle

2030036654
ACEX9005



Télécommande à 2 touches

2030036849
ACEX9004



Cartouche d'électrovanne

2030045522
ACXX9002



Boîtier d'aérateur antivol

2000104778
ZTAPS0005

Pièces de rechange

KWC F5L-Therm Mitigeur monolevier mural thermostatique

Modell-Linie: F5L | F5LT1013
Robinetteries | Robinets à monocommande



Sortie pivotante, 160 mm

2030032815
ASXX1002



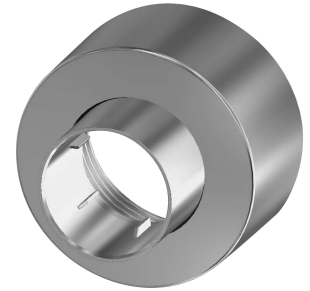
Mousseur à jet laminaire

2030012352
ETAPS0037



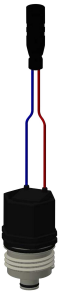
Kit de montage

2030003401
EAQLT0009



Rosette à vis

2030046777
ASXX9003



Cartouche d'électrovanne

2030045522
ACXX9002



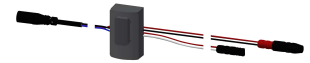
Compartment à pile

3600002063
ACEX9023



Pile au lithium 6V

2000104846
EPRTR0008



Détecteur, ID 81/00001

2030041485
ASLM9001



Feuille

2030053034
ASET2010