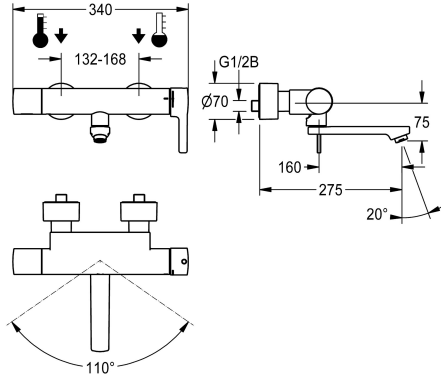


## KWC F5L-Therm Thermostaat-eengreepswandmengkraan

Modell-Linie: F5L | F5LT1014  
Kranen | Eengreepkranen



### KWC-No.

**2030066491**

Uitloopsprong 215 mm

**2030066490**

Uitloopsprong 155 mm

**2030066492**

Uitloopsprong 275 mm

### Lengte uitloop

100 mm

40 mm

160 mm

F5L-Therm thermostaat-eengreepsmengkraan als wandmengkraan DN 15 voor opbouwmontage met afsluitbare draaibare uitloop, voor wastafels. Thermostatisch geregeld mengpatroon met expansie-element en actieve bescherming tegen verbranding evenals instelbare, tegen doordraaien beveiligde temperatuuraanslag en keramische schijftechnologie. Met voormonteerde hygiënische eenheid inclusief 6 V lithium-batterij (CR-P2), voor de uitvoering van een automatische hygiënische spoeling, programmagestuurde thermische desinfectie (extra bypasspatroon met magneetklep nodig) en opslag van statistische

gegevens. Voor de aansluiting op koud en warm water. Verbrandingsveilige Safe-Touch-behuizing, volledig uitgevoerd in metaal, gepolijst en verchroomd messing. Laminaire straalregelaar met geïntegreerde debietregelaar 6,0 l/min. Met verstelbare en afsluitbare aansluitingen met terugslagbegrenzers en zeven, volledig afgedekt door in diepte verstelbare schroefrozetten. Uitloopsprong 275 mm. Geactiveerde hygiënische spoeling, vaste intervaltijd 24 uur. Met mogelijkheid voor parametring en communicatie via optionele bidirectionele afstandsbediening.

### Technical Data

ATT-WS-BACKFLOWPREVENTER

Debiet koud water

Debiet warm water

Standaard instelling hygiënespoeling

Drukloos

met filter

Instelbare looptijd

Werkingsprincipe

Hygiënespoeling

Diameter nominaal

Inlaat omvang

Vergrendelmechanisme

Materiaal montage

Minimum dynamische druk

Type menging

Aantal batterijen

Totale diepte

Totale breedte

Parametrisatie

Ja

0.07 l/s

0.07 l/s

24-H

Neen

Ja

Neen

Manueel

Ja

DN 15

G 1/2 B

TOP-CERAMIC

Messing

1 bar

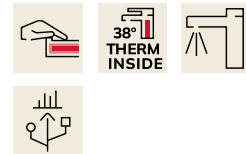
Met thermostaat

1

275 mm

340 mm

Afstandsbediening



## KWC F5L-Therm Thermostaat-eengreepswandmengkraan

**Modell-Linie: F5L | F5LT1014**  
Kranen | Eengreepkranen

ATT-WS-POUPWASTESET	Neen
Voedingsspanning	BATTERY-6-V
Opgenomen vermogen	1.5 Voltampère
ATT-WS-POWTYPE	Batterij
IP bescherming	59K
ATT-WS-ROSETTES	Ja
Veiligheidsuitschakeling	Neen
Geluidsisolatie	Neen
uitloop	ROTATING-BOT
Lengte uitloop	160 mm
Oppervlakafwerking behuizing	Verchroomd
Oppervlaktebehandeling	Verchroomd
Montageoppervlak	POLISHED
ATT-WS-TEMPERATURELIMIT	Ja
Thermische desinfectie	Ja
ATT-WS-TRANSFORMER	Neen
Type batterij	CR-P2
Type montage	Wandmontage
Type bediening	Manuele werking
Type sensor	Opto-elektronische sensor
Type kraan	Dienstkraan
ATT-WS-VOLFLOWHYG	0.05 l/s
Volumestroom bij 3 bar	0.1 l/s
Wateraansluiting	S-verbindingen
Accentkleur	zonder
Basiskleur	Chroom-look (glanzend)

### Optionele toebehoren



#### Bidirectionele afstandsbediening

**2030036654**  
ACEX9005



#### Afstandsbediening

**2030036849**  
ACEX9004



#### Magneetventielpatroon

**2030045522**  
ACXX9002



#### Diefstalbestendige perlator

**2000104778**  
ZTAPS0005

### Reserve onderdelen

## KWC F5L-Therm Thermostaat-eengreepswandmengkraan

Modell-Linie: F5L | F5LT1014  
Kranen | Eengreepkranen



Zwenkuitloop, 160 mm

**2030032815**  
ASXX1002



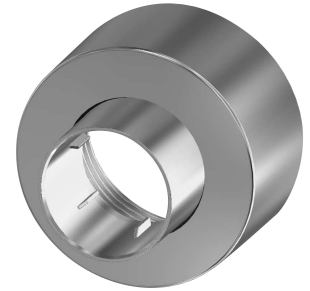
Laminaire straalregelaar

**2030012352**  
ETAPS0037



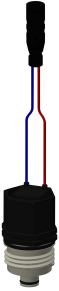
Montageset

**2030003401**  
EAQLT0009



Schroefrozet

**2030046777**  
ASXX9003



Magneetventielpatroon

**2030045522**  
ACXX9002



Batterijvak

**3600002063**  
ACEX9023



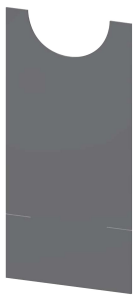
Lithium batterij, 6 V

**2000104846**  
EPRTR0008



Sensor, ID 81/00001

**2030041485**  
ASLM9001



Folie

**2030053034**  
ASET2010