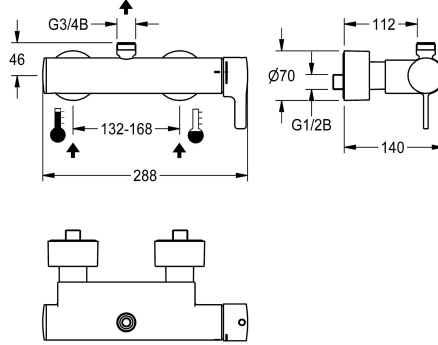


## KWC F5L-Therm Vipukäyttöinen seinähana termostaattilla

**Modell-Linie: F5L | F5LT2001**  
Suihkut ja suihkupaneelit | Manuaali suihkut



### KWC-No.

**2030066495**

F5L-Therm seinähana termostaattilla DN 15, pinta-asennukseen, suihkutiloihin. Toimiosa laajennuselementillä, turvakatkaisu kylmän veden tuloa lakatessa, säädettävällä ja tahattomalta kääntämiseltä suojatulla lämpötilanrajoittimella sekä keraamisella kiekkotekniikalla. Valinnaisen hygieniayksikön liittäminen mahdollisuus automaattisen hygieniahuuhtelun ja ohjelmoidun lämpödesinoinnin suorittamiseen

(edellyttää ohitusmagneettiventtiiliä) sekä tilastotietojen tallennukseen. Liitetään lämpimään ja kylmään veteen. Palovammaturvallinen Safe-Touch-kotelo ylöspäin suuntautuvalla poisto-putkella G 3/4 B, kulmayhteeseen tai seinän sisäiseen putkeen asennettavaksi. Metallirakenne, kromattua ja kiillotettua messinkiä. Säädettävillä ja lukittavilla takaisinvirtauksen estävillä liittimillä ja sihteillä, kierrettävät peitelevyt, joiden syvyys säädettävissä.

### Tekniset tiedot

Lisä liitännät
takaisinvirtauksenestimellä
Kierto
Liitäntä maksulliseen juomavesiautomaattiin
suodattimella
Toiminnallinen periaate
käsisuihkua varten
Hygieniahuuhtelu
Nimellinen halkaisija
Sisääntuloaukon koko
Lukitusmekanismi
Kotelon materiaali
liittimen materiaali
Minimi virtauspaine
Sekoituksen tyyppi
ruusukkeilla/peitelevyllä
Hätä sulku
Suihkuputki kuivaus
Ääni eristys
Kotelon pinnan viimeistely
Pinnan viimeistely
Asennuspinnan viimeistely
Lämpötilan pysäytys

Ei
Kyllä
Ei
Ei mahdollinen
Kyllä
käsisuihkuttainen
Ei
Valmistettu
DN 15
G 1/2 B
Keraaminen yläosa
Messinki
Messinki
1 baari
Termostaattilla
Kyllä
Ei
Ei
Ei
Kromattu
Kromattu
kiiltainen
Kyllä



## KWC F5L-Therm

Vipukäyttöinen seinähana termostaatilla

**Modell-Linie: F5L | F5LT2001**

Suihkut ja suihkupaneelit | Manuaali suihkut

Lämpö desinfiointi

Asennustapa

Toiminta tapa

Suihkun tyyppi

Tilavuusvirta 3 baarin paineessa

Vesiliitäntä

Vesiliitäntän sijainti

Korostusväri

Perusväri

lviCode

Kyllä

Seinäasennus

Käsiikäyttöinen toiminta

Seinä asennus

0,25 l/s

S-liitännät

Takapuolelta

ilman

Kromi (kiiltävä)

0

### Valinnaiset lisävarusteet



#### Comfort suihkupää

**2030021283**  
SHAC0008



#### Slimline suihkupää

**2000103757**  
AQUA757



#### Bent outlet

**2030050434**  
ACXX2005



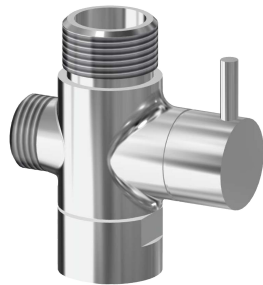
#### Taivutettu poistoputki

**2030050435**  
ACXX2006



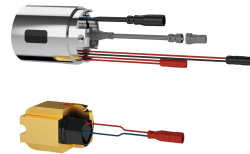
#### Suihkuputki

**2030041525**  
ACXX2003



#### Suihkuvaihdin

**2030041561**  
ACXX2004



#### Hygieniayksikkö F5L seinähanaan

**2030039446**  
ACLM9001



#### Magneettiventtiili

**2030045522**  
ACXX9002