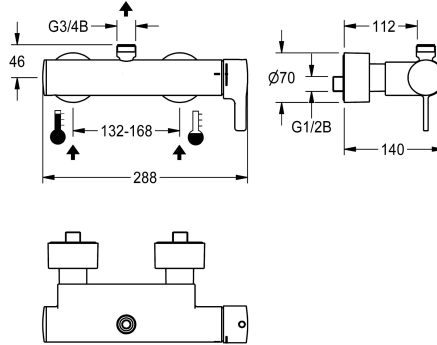


KWC F5L-Therm Mitigeur monolevier mural thermostatique

Modell-Linie: F5L | F5LT2001
Douches | Douches manuelles



KWC-No.

2030066495

Mitigeur monolevier thermostatique F5L-Therm mural DN 15 montage mural pour système de douche. Cartouche de mitigeur à commande thermostatique avec élément expansible et protection active contre les brûlures ainsi qu'arrêt de température réglable, sans torsion et technologie de disque en céramique. Avec dispositif pour unité hygiénique en option pour l'exécution d'un rinçage hygiénique automatique, la désinfection thermique programmable (cartouches d'électrovanne de dérivation supplémentaires

nécessaires) et l'enregistrement de données statistiques. Pour le raccordement sur les arrivées d'eau chaude et d'eau froide. Boîtier Safe-Touch anti-échaudure avec sortie par le haut, G 3/4 B, pour le montage de coudes de sortie ou de tubes de douche non encastrés. Structure entièrement métallique, laiton chromé poli. Avec raccords ajustables et bloquants à clapets anti-retour et filtres, entièrement recouverts par des rosaces à visser réglables en profondeur.

Données techniques

Connexions supplémentaires

ATT-WS-BACKFLOWPREVENTER

Circulation

Connexion avec distributeur d'eau payante

avec filtre

Principe de fonctionnement

pour douche à main

ATT-WS-HYGIENE-FLUSH

Diamètre intérieur

Taille de l'alimentation

Mécanisme de fermeture

Matière du boîtier

Matière de l'installation

Pression dynamique minimale

Type de mélangeur

ATT-WS-ROSETTES

Arrêt de sécurité

Tuyau de vidage de douche

Isolation sonore

Surface de finition du boîtier

Finition de surface

Finition de surface de l'armature

ATT-WS-TEMPERATURELIMIT

Non

Oui

Non

Pas possible

Oui

Manuel

Non

Préparé

DN 15

G 1/2 B

TOP-CERAMIC

Laiton

Laiton

1 Bar

Avec thermostatique

Oui

Non

Non

Non

Chromé

Chromé

Poli

Oui



KWC F5L-Therm Mitigeur monolevier mural thermostatique

Modell-Linie: F5L | F5LT2001
Douches | Douches manuelles

| | |
|-----------------------------------|--------------------------|
| Désinfection thermique | Oui |
| Type de montage | Montage mural |
| Type d'opération | Opération manuelle |
| Type de douches | Installation murale |
| Débit volumétrique à 3 bar | 0.25 l/s |
| Raccordement à l'eau | Raccords en S |
| Position de la connexion de l'eau | De l'autre côté |
| Couleur d'accent | sans |
| Couleur de base | aspect chromé (brillant) |

Accessoires en option



Pomme de douche AQUAJET Comfort

2030021283
SHAC0008



Pomme de douche AQUAJET-Slimline

2000103757
AQUA757



Coude de sortie

2030050434
ACXX2005



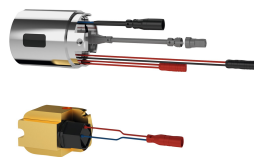
Coude de sortie

2030050435
ACXX2006



Tuyau de douche, longueur 1200 mm, coude 96 mm

2030041525
ACXX2003



Unité d'hygiène pour mitigeurs monocommandes F5L

2030039446
ACLM9001



Cartouche d'électrovanne

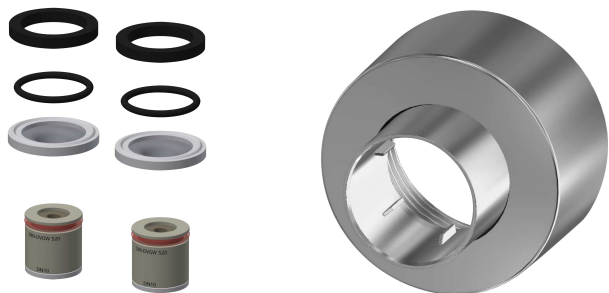
2030045522
ACXX9002

Pièces de rechange

KWC F5L-Therm

Mitigeur monolevier mural thermostatique

Modell-Linie: F5L | F5LT2001
Douches | Douches manuelles



Kit de montage

2030003401
EAQLT0009

Rosette à vis

2030046777
ASXX9003