

#### KWC-No.

**2030066498**

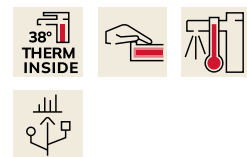
F5L-Therm Termostatická páková směšovací baterie jako nástěnná baterie DN 15 k montáži na omítku, pro sprchy. Termostaticky řízená směšovací kartuše s roztažným prvkem a aktivní ochranou proti opaření, jakož i nastavitelným teplotním dorazem s pojistkou proti přetočení a keramickými destičkami. S předmontovanou hygienickou jednotkou včetně lithiové baterie 6 V (CR-P2), k provádění automatického hygienického proplachování a programem řízené termické dezinfekce (nutná přídatná kartuše s obtokovým elektromagnetickým ventilem) a ukládání statistických údajů. K připojení na teplou a studenou vodu. Těleso Safe Touch

chránící před popálením s horním vývodem G 3/4 B, k připojení odtokového oblouku nebo nadomítkové sprchové trubky. Celokovové provedení, leštěná chromovaná mosaz. S nastavitelnými a uzavíratelnými přípojkami se zábranou zpětného toku a sítky, zcela zakrytými hloubkově nastavitelnými šroubovacími rozetami. Aktivované hygienické proplachování, pevný časový interval 24 hodin. S možností nastavení funkčních parametrů a komunikace pomocí volitelného obousměrného dálkového ovládání.

#### Technické údaje

Dodatečná spojení
ATT-WS-BACKFLOWPREVENTER
Cirkulace
Připojení s pláceným zásobníkem vody
Nastavené automatické hygienické proplachování
s filtrem
Nastavitelná doba průtoku
Ovládání
pro ruční sprchu
ATT-WS-HYGIENE-FLUSH
Nominální průměr
Velikost přívodní trubky
Uzamykací mechanismus
Materiál pouzdra/krytu
Materiál armatury
Minimální tlak průtoku
Typ směšování
Počet baterií
Celková hloubka
Celková výška
Celková šířka
Parametrizace

Ne
ano
Ne
není možné
24-H
ano
Ne
manuální
Ne
ano
DN 15
G 1/2 B
TOP-CERAMIC
mosaz
mosaz
1 bar
s termostatem
1
140 mm
70 mm
340 mm
Dálkové ovládání



## KWC

### F5L-Therm Termostatická páková nástěnná baterie

**Modell-Linie: F5L | F5LT2004**

Sprchové armatury | Hydraulické sprchy

Napájení	Baterie 6 V
Spotřeba energie	1.5 Voltampér
ATT-WS-POWTYPE	BATTERY
Systém ochrany IP	59K
ATT-WS-ROSETTES	ano
Bezpečnostní vypnutí	Ne
Automaticky vypouštěné sprchové potrubí	Ne
Zvuková izolace	Ne
Povrchová úprava krytu	chromovaný
Povrchová úprava armatury	chromovaný
Povrchová úprava kování	POLISHED
ATT-WS-TEMPERATURELIMIT	ano
Termická dezinfekce	ano
ATT-WS-TRANSFORMER	Ne
Typ baterií	CR-P2
Způsob montáže	montáž na stěnu
Ovládání	manuální
Typ senzoru	optoelektronický senzor
Typ sprchy	nástěnná armatura
ATT-WS-VOLFLOWHYG	0.06 l/s
Objemový průtok při 3 barech	0.25 l/s
Připojení vody	S-Připojení
Umístění vodovodní přípojky	ze zadu
Barevné varianty	bez
Základní barva	Chromový vzhled (lesklý)

#### Volitelné příslušenství



**Obousměrné dálkové ovládání pro armatury F3 a F5**

**2030036654**  
ACEX9005



**Dvoutlačítkové dálkové ovládání pro armatury F3 a F5**

**2030036849**  
ACEX9004



**AQUAJET-Comfort sprchová hlavice, provedení k připojení na nadomítkovou trubku**

**2030021283**  
SHAC0008



**AQUAJET-Slimline sprchová hlavice k montáži na sprchovou trubku**

**2000103757**  
AQUA757

## KWC

### F5L-Therm Termostatická páková nástěnná baterie

Modell-Linie: F5L | F5LT2004

Sprchové armatury | Hydraulické sprchy



Odtokový oblouk

**2030050434**  
ACXX2005



Odtokový oblouk

**2030050435**  
ACXX2006



Sprchová trubka

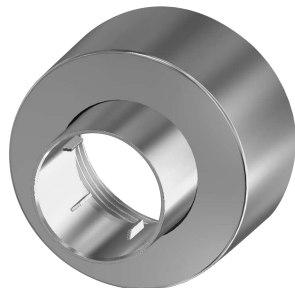
**2030041525**  
ACXX2003



Kartuše  
s obtokovým elektromagnetickým  
ventilem

**2030045522**  
ACXX9002

#### Náhradní díly



Montážní sada

**2030003401**  
EAQLT0009

Šroubovací rozeta

**2030046777**  
ASXX9003

Kartuše  
s obtokovým elektromagnetickým  
ventilem

**2030045522**  
ACXX9002

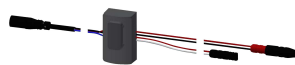
Příhrádka na baterii

**3600002063**  
ACEX9023



Lithiová baterie 6 V

**2000104846**  
EPRTR0008



Snímač, ID 81/00001

**2030041485**  
ASLM9001



Fólie

**2030053034**  
ASET2010