

KWC-No.

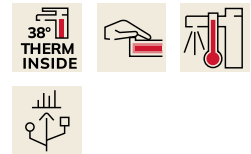
2030066498

Mitigeur monolevier thermostatique F5L-Therm mural DN 15 pour montage mural, pour systèmes de douche. Cartouche de mitigeur à commande thermostatique avec élément d'expansion et protection active contre les brûlures ainsi qu'arrêt de température réglable et sans torsion et technologie de disque en céramique. Avec unité d'hygiène prémontée comprenant une pile au lithium 6 V (CR-P2), pour un rinçage hygiénique automatique et une désinfection thermique commandée par programme (cartouche d'électrovanne bypass supplémentaire requise) et stockage de données

statistiques. Pour le raccordement à l'eau chaude et froide. Boîtier Safe-Touch anti-échaudure avec sortie en haut, G 3/4 B, pour le montage d'un coude de sortie ou d'un tube de douche apparent. Conception tout métal, laiton chromé poli. Avec raccords réglables et verrouillables avec clapets anti-retour et tamis, entièrement recouverts de rosaces à vis réglables en profondeur. Rinçage hygiénique activé, temps d'intervalle fixe 24 heures. Avec possibilité de paramétrage et de communication via une télécommande bidirectionnelle en option.

Données techniques

Connexions supplémentaires	Non
ATT-WS-BACKFLOWPREVENTER	Oui
Circulation	Non
Connexion avec distributeur d'eau payante	Pas possible
Réglage d'usine du rinçage d'hygiène	24-H
avec filtre	Oui
Durée d'écoulement réglable	Non
Principe de fonctionnement	Manuel
pour douche à main	Non
ATT-WS-HYGIENE-FLUSH	Oui
Diamètre intérieur	DN 15
Taille de l'alimentation	G 1/2 B
Mécanisme de fermeture	TOP-CERAMIC
Matière du boîtier	Laiton
Matière de l'installation	Laiton
Pression dynamique minimale	1 Bar
Type de mélangeur	Avec thermostatique
Nombre de piles	1
Profondeur totale	140 mm
Hauteur totale	70 mm
Largeur totale	340 mm
Paramétrage	Télécommande
Connexion au boîtier d'alimentation	BATTERY-6-V



Consommation d'alimentation	1,5 Voltampère
ATT-WS-POWTYPE	pile
Système de protection IP	59K
ATT-WS-ROSETTES	Oui
Arrêt de sécurité	Non
Tuyau de vidage de douche	Non
Isolation sonore	Non
Surface de finition du boîtier	Chromé
Finition de surface	Chromé
Finition de surface de l'armature	Poli
ATT-WS-TEMPERATURELIMIT	Oui
Désinfection thermique	Oui
ATT-WS-TRANSFORMER	Non
Type de piles	CR-P2
Type de montage	Montage mural
Type d'opération	Opération manuelle
Type de capteur	Détecteur opto-électronique
Type de douches	Installation murale
ATT-WS-VOLFLOWHYG	0.06 l/s
Débit volumétrique à 3 bar	0.25 l/s
Raccordement à l'eau	Raccords en S
Position de la connexion de l'eau	De l'autre côté
Couleur d'accent	sans
Couleur de base	aspect chromé (brillant)

Accessoires en option



Télécommande bidirectionnelle

2030036654
ACEX9005



Télécommande à 2 touches

2030036849
ACEX9004



Pomme de douche AQUAJET Comfort

2030021283
SHAC0008



Pomme de douche AQUAJET-Slimline

2000103757
AQUA757

KWC

Mitigeur monolevier mural thermostatique F5L-Therm

Modell-Linie: F5L | F5LT2004
Douches | Douches manuelles



Coude de sortie

2030050434
ACXX2005



Coude de sortie

2030050435
ACXX2006



Tuyau de douche, longueur 1200 mm,
coude 96 mm

2030041525
ACXX2003



Cartouche d'électrovanne

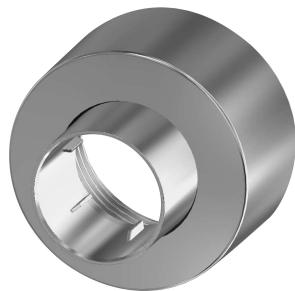
2030045522
ACXX9002

Pièces de rechange



Kit de montage

2030003401
EAQLT0009



Rosette à vis

2030046777
ASXX9003



Cartouche d'électrovanne

2030045522
ACXX9002



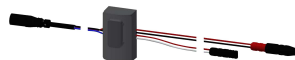
Compartment à pile

3600002063
ACXX9023



Pile au lithium 6V

2000104846
EPRTR0008



Détecteur, ID 81/00001

2030041485
ASLM9001



Feuille

2030053034
ASET2010