

KWC-No.

2030066498

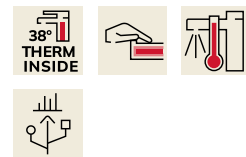
Mitigeur monolevier thermostatique F5L-Therm mural DN 15 pour montage mural, pour systèmes de douche. Cartouche de mitigeur à commande thermostatique avec élément d'expansion et protection active contre les brûlures ainsi qu'arrêt de température réglable et sans torsion et technologie de disque en céramique. Avec unité d'hygiène prémontée comprenant une pile au lithium 6 V (CR-P2), pour un rinçage hygiénique automatique et une désinfection thermique commandée par programme (cartouche d'électrovanne bypass supplémentaire requise) et stockage de données

statistiques. Pour le raccordement à l'eau chaude et froide. Boîtier Safe-Touch anti-échaudure avec sortie en haut, G 3/4 B, pour le montage d'un coude de sortie ou d'un tube de douche apparent. Conception tout métal, laiton chromé poli. Avec raccords réglables et verrouillables avec clapets anti-retour et tamis, entièrement recouverts de rosaces à vis réglables en profondeur. Rinçage hygiénique activé, temps d'intervalle fixe 24 heures. Avec possibilité de paramétrage et de communication via une télécommande bidirectionnelle en option.

Données techniques

Connexions supplémentaires
ATT-WS-BACKFLOWPREVENTER
Circulation
Connexion avec distributeur d'eau payante
Réglage d'usine du rinçage d'hygiène
avec filtre
Durée d'écoulement réglable
Principe de fonctionnement
pour douche à main
ATT-WS-HYGIENE-FLUSH
Diamètre intérieur
Taille de l'alimentation
Mécanisme de fermeture
Matière du boîtier
Matière de l'installation
Pression dynamique minimale
Type de mélangeur
Nombre de piles
Profondeur totale
Hauteur totale
Largeur totale
Paramétrage
Connexion au boîtier d'alimentation

Non
Oui
Non
Pas possible
24-H
Oui
Non
Manuel
Non
Oui
DN 15
G 1/2 B
TOP-CERAMIC
Laiton
Laiton
1 Bar
Avec thermostatique
1
140 mm
70 mm
340 mm
Télécommande
BATTERY-6-V



Consommation d'alimentation	1,5 Voltampère
ATT-WS-POWTYPE	pile
Système de protection IP	59K
ATT-WS-ROSETTES	Oui
Arrêt de sécurité	Non
Tuyau de vidage de douche	Non
Isolation sonore	Non
Surface de finition du boîtier	Chromé
Finition de surface	Chromé
Finition de surface de l'armature	Poli
ATT-WS-TEMPERATURELIMIT	Oui
Désinfection thermique	Oui
ATT-WS-TRANSFORMER	Non
Type de piles	CR-P2
Type de montage	Montage mural
Type d'opération	Opération manuelle
Type de capteur	Détecteur opto-électronique
Type de douches	Installation murale
ATT-WS-VOLFLOWHYG	0.06 l/s
Débit volumétrique à 3 bar	0.25 l/s
Raccordement à l'eau	Raccords en S
Position de la connexion de l'eau	De l'autre côté
Couleur d'accent	sans
Couleur de base	aspect chromé (brillant)
teamNumber	0

Accessoires en option



Télécommande bidirectionnelle

2030036654
ACEX9005



Télécommande à 2 touches

2030036849
ACEX9004



Pomme de douche AQUAJET Comfort

2030021283
SHAC0008



Pomme de douche AQUAJET-Slimline

2000103757
AQUA757



Coude de sortie

2030050434
ACXX2005



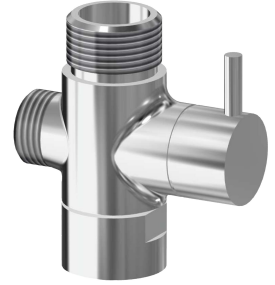
Coude de sortie

2030050435
ACXX2006



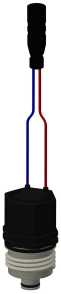
Tuyau de douche, longueur 1200 mm,
coude 96 mm

2030041525
ACXX2003



Inverseur pour pomme de douche

2030041561
ACXX2004



Cartouche d'électrovanne

2030045522
ACXX9002

Pièces de rechange



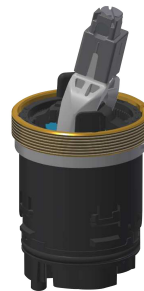
Bouchon de levier

2030068665
ASLT2001



Housing cover

2030066566
ASLT9001



Ceramic disc cartridge

2030066567
ASLT9002



Kit de montage

2030003401
EAQLT0009



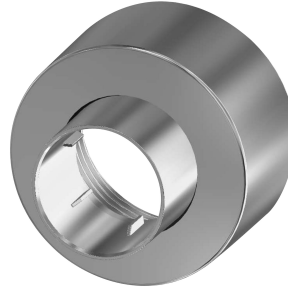
Strainer seal 24 x 17 x 2.5 mm

2000104706
ASXX9011



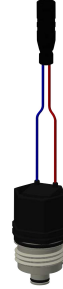
Backflow preventer DN 10

2000104687
ASXX9010



Rosette à vis

2030046777
ASXX9003



Cartouche d'électrovanne

2030045522
ACXX9002



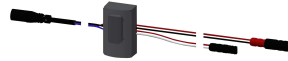
Compartment à pile

3600002063
ACEX9023



Pile au lithium 6V

2000104846
EPRTR0008



Détecteur, ID 81/00001

2030041485
ASLM9001



Feuille

2030053034
ASET2010



Outil de démontement

2030047203
ACXX9003



Adapter cable for connection of F5-taps

2030055550
ACEX9012