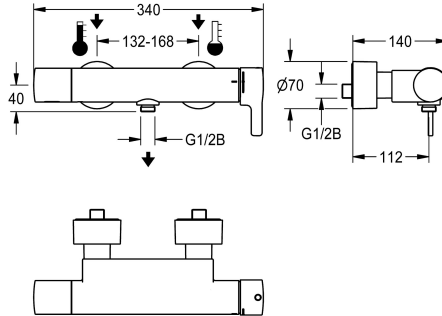


Modell-Linie: F5L | F5LT2012

Sprchové armatury | Hydraulické sprchy



KWC-No.

2030066503

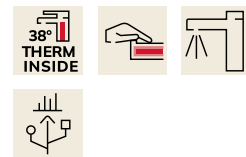
F5L-Therm Termostatická páková směšovací baterie jako nástěnná baterie DN 15 k montáži na omítku, pro sprchy. Termostaticky řízená směšovací kartuše s roztažným prvkem a aktivní ochranou proti opaření, jakož i nastavitelnými teplotním dorazem s pojistkou proti přetočení a keramickými destičkami. S předmontovanou hygienickou jednotkou včetně lithiové baterie 6 V (CR-P2), k provádění automatického hygienického proplachování a programem řízené termické dezinfekce (nutná přídatná kartuše s obtokovým elektromagnetickým ventilem) a ukládání statistických

údajů. K připojení na teplou a studenou vodu. Těleso Safe Touch chrání před popálením s přípojkou pro ruční sprchu, G 1/2 B. Celokovové provedení, leštěná chromovaná mosaz. S nastavitelnými a uzavíratelnými přípojkami se zábranou zpětného toku a sítky, zcela zakrytými hloubkově nastavitelnými šroubovacími rozetami. Aktivované hygienické proplachování, pevný časový interval 24 hodin. S možností nastavení funkčních parametrů a komunikace pomocí volitelného obousměrného dálkového ovládání.

Technické údaje

Dodatečná spojení
ATT-WS-BACKFLOWPREVENTER
Cirkulace
Připojení s placeným zásobníkem vody
Nastavené automatické hygienické proplachování
s filtrem
Nastavitelná doba průtoku
Ovládání
pro ruční sprchu
ATT-WS-HYGIENE-FLUSH
Nominální průměr
Velikost přívodní trubky
Uzamykací mechanismus
Materiál pouzdra/krytu
Materiál armatury
Minimální tlak průtoku
Typ směšování
Počet baterií
Celková hloubka
Celková výška
Celková šířka
Parametrizace
Napájení

Ne
ano
Ne
není možné
24-H
ano
Ne
manuální
ano
ano
DN 15
G 1/2 B
TOP-CERAMIC
mosaz
mosaz
1 bar
s termostatem
1
140 mm
70 mm
340 mm
Dálkové ovládání
Baterie 6 V



KWC

F5L-Therm Termostatická páková nástěnná baterie s přípojkou ruční sprchy

Modell-Linie: F5L | F5LT2012

Sprchové armatury | Hydraulické sprchy

Spotřeba energie	1,5 Voltampér
ATT-WS-POWTYPE	BATTERY
System ochrany IP	59K
ATT-WS-ROSETTES	ano
Bezpečnostní vypnutí	Ne
Automaticky vypouštěné sprchové potrubí	Ne
Zvuková izolace	Ne
Povrchová úprava krytu	chromovaný
Povrchová úprava armatury	chromovaný
Povrchová úprava kování	POLISHED
ATT-WS-TEMPERATURELIMIT	ano
Termická dezinfekce	ano
ATT-WS-TRANSFORMER	Ne
Typ baterií	CR-P2
Způsob montáže	montáž na stěnu
Ovládání	manuální
Typ senzoru	optoelektronický senzor
Typ sprchy	nástěnná armatura
ATT-WS-VOLFLOWHYG	0.06 l/s
Objemový průtok při 3 barech	0.25 l/s
Připojení vody	S-Připojení
Umístění vodovodní přípojky	ze zadu
Barevné varianty	bez
Základní barva	Chromový vzhled (lesklý)

Volitelné příslušenství



Obousměrné dálkové ovládání pro armatury F3 a F5

2030036654
ACEX9005



Dvoutlačítkové dálkové ovládání pro armatury F3 a F5

2030036849
ACEX9004



Ruční sprcha

2030051216
ACXX2007



Sprchová tyč

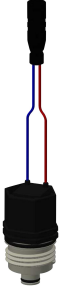
2030051217
ACXX2008

KWC

F5L-Therm Termostatická páková nástěnná baterie s přípojkou ruční sprchy

Modell-Linie: F5L | F5LT2012

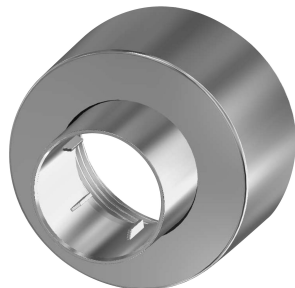
Sprchové armatury | Hydraulické sprchy



**Kartuše
s obtokovým elektromagnetickým
ventilem**

2030045522
ACXX9002

Náhradní díly



Montážní sada

2030003401
EAQLT0009

Šroubovací rozeta

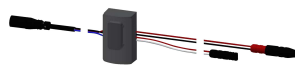
2030046777
ASXX9003

**Kartuše
s obtokovým elektromagnetickým
ventilem**

2030003033
EAQFU0001

Příhrádka na baterii

3600002063
ACEX9023



Lithiová baterie 6 V

2000104846
EPRTR0008

Snímač, ID 81/00001

2030041485
ASLM9001

Fólie

2030053034
ASET2010