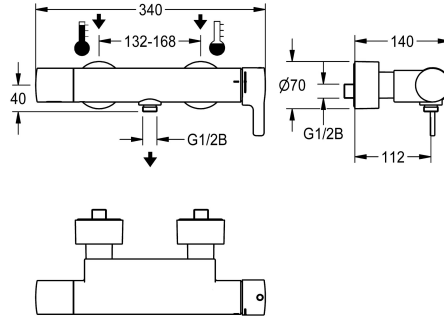


Modell-Linie: F5L | F5LT2012

Rubinerterie per doccia | Rubinetterie monocomando per doccia



KWC-No.

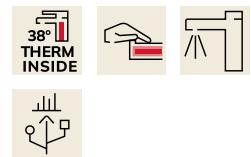
2030066503

Miscelatore termostatico monocomando F5L-Therm utilizzato come miscelatore DN 15 per installazione a parete, per impianti di docce. Cartuccia del miscelatore a controllo termostatico con elemento a espansione, blocco di sicurezza in caso di interruzione della fornitura di acqua fredda, blocco temperatura antitorsione regolabile e tecnologia a dischi ceramici. Con unità igienica premontata, inclusa batteria al litio da 6 V (CR-P2), per l'esecuzione di un flussaggio sanitario automatico, la disinfezione termica programmabile (è necessaria una cartuccia elettrovalvola di

bypass supplementare) e la memorizzazione dei dati statistici. Da collegare all'acqua calda e fredda. Alloggiamento Safe-Touch a prova di scottature, con collegamento per doccetta, G 1/2 B. costruzione interamente metallizzata, ottone cromato lucido. Con allacciamenti regolabili e bloccabili, dotati di valvole antiritorno e filtri, completamente a scomparsa grazie alle rosette da avvitare regolabili in profondità. Flussaggio sanitario attivato, intervallo fisso di 24 ore. Con possibilità di parametrizzazione e comunicazione tramite telecomando bidirezionale disponibile in opzione.

Dati tecnici

Raccordi supplementari	No
ATT-WS-BACKFLOWPREVENTER	Si
Circolazione	No
Connessione alla gettoniera	Non possibile
Disinfezione termica regolata ex fabbrica	24-H
con filtro	Si
Tempo di flussaggio regolabile	No
Principio di funzionamento	Manuale
per doccetta	Si
ATT-WS-HYGIENE-FLUSH	Si
Diametro mandata	DN 15
Dimensione mandata	G 1/2 B
Meccanismo di bloccaggio	TOP-CERAMIC
Materiale della copertura	Ottone
Materiale connessioni	Ottone
Pressione portata minima	1 bar
Tipologia della miscelazione	Con termostato
Quantità batterie	1
Profondità totale	140 mm
Altezza totale	70 mm
Larghezza complessiva	340 mm
Parametrizzazione	Telecomando
Connessione dell'alimentazione elettrica	BATTERY-6-V



KWC

Miscelatore termostatico a parete monocomando F5L-Therm, con collegamento per doccetta

Modell-Linie: F5L | F5LT2012

Rubinerterie per doccia | Rubinerterie monocomando per doccia

Consumo elettrico	1,5 Voltampere
ATT-WS-POWTYPE	Batteria
Sistema protettivo IP	59K
ATT-WS-ROSETTES	Si
Interruzione di sicurezza	No
Tubazione drenaggio doccia	No
Isolamento sonoro	No
Finitura della superficie esterna	Cromato
Finitura della superficie	Cromato
Finitura superficiale del raccordo	POLISHED
ATT-WS-TEMPERATURELIMIT	Si
Disinfezione termica	Si
ATT-WS-TRANSFORMER	No
Tipo batterie	CR-P2
Tipo di montaggio	Installazione a parete
Funzionamento	Comando manuale
Tipologia del sensore	Sensore opto-elettronico
Tipologia doccia	Montaggio a parete
ATT-WS-VOLFLOWHYG	0.06 l/s
Flusso volumetrico a 3 bar	0.25 l/s
Collegamento all'acqua	Connessioni S
Posizione della connessione idrica	Dal retro
Colore accento	senza
Colore di base	Aspetto cromato (lucido)

Accessori opzionali



Telecomando bidirezionale

2030036654
ACEX9005



Telecomando con 2 funzioni

2030036849
ACEX9004



Doccetta manuale

2030051216
ACXX2007



Asta per doccetta

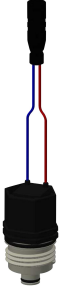
2030051217
ACXX2008

KWC

Miscelatore termostatico a parete monocomando F5L-Therm, con collegamento per doccia

Modell-Linie: F5L | F5LT2012

Rubinetterie per doccia | Rubinetterie monocomando per doccia



Cartuccia elettrovalvola

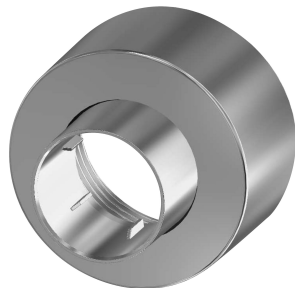
2030045522
ACXX9002

Pezzi di ricambio



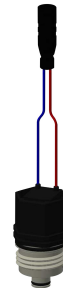
Kit di montaggio

2030003401
EAQLT0009



Rosetta filettata

2030046777
ASXX9003



Cartuccia della valvola magnetica

2030003033
EAQFU0001



Alloggiamento batteria

3600002063
ACEX9023



Sensore, ID 81/00001

2030041485
ASLM9001



Lamina

2030053034
ASET2010