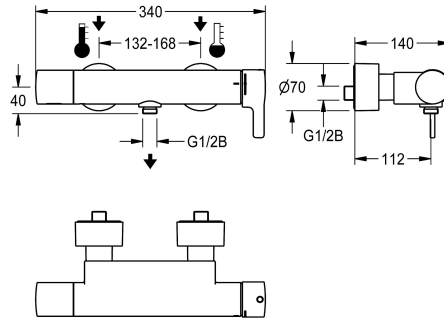


Modell-Linie: F5L | F5LT2012  
Douches | Handdouches



#### KWC-No.

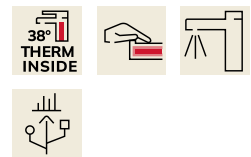
**2030066503**

F5L-Therm thermostaat-eengreepswandmengkraan als wandmengkraan DN 15 voor opbouwmontage, voor douches. Thermostatisch geregeld mengpatroon met expansie-element en actieve bescherming tegen verbranding evenals instelbare, tegen doordraaien beveiligde temperatuuraanslag en keramische schijftechnologie. Met voorgebouwde hygiënische eenheid inclusief 6 V lithium-batterij (CR-P2), voor de uitvoering van een automatische hygiënische spoeling, programmagestuurde thermische desinfectie (extra bypasspatroon met magneetklep

nodig) en opslag van statistische gegevens. Voor de aansluiting op koud en warm water. Verbrandingsveilige Safe-Touch-behuizing met handdouche-aansluiting, G1/2 B. Volledig uitgevoerd in metaal, gepolijst en verchroomd messing. Met verstelbare en afsluitbare aansluitingen met terugslagbegrenzers en zeven, volledig afgedekt door in diepte verstelbare schroefzetten. Geactiveerde hygiënische spoeling, vaste intervaltijd 24 uur. Met mogelijkheid voor parametring en communicatie via optionele bidirectionele afstandsbediening.

#### Technical Data

Extra aansluitingen	Neen
ATT-WS-BACKFLOWPREVENTER	Ja
Circulatie	Neen
Verbinding met betaalde waterafgifte	Niet mogelijk
Standaard instelling hygiënespoeling	24-H
met filter	Ja
Instelbare looptijd	Neen
Werkingsprincipe	Manueel
voor handdouche	Ja
Hygiënespoeling	Ja
Diameter nominaal	DN 15
Inlaat omvang	G 1/2 B
Vergrendelmechanisme	TOP-CERAMIC
Materiaal behuizing	Messing
Materiaal montage	Messing
Minimum dynamische druk	1 bar
Type menging	Met thermostaat
Aantal batterijen	1
Totale diepte	140 mm
Totale hoogte	70 mm
Totale breedte	340 mm
Parametrisatie	Afstandsbediening
Voedingsspanning	BATTERY-6-V



## KWC

### F5L-Therm thermostaat-eengreepswandmengkraan met handdouche-aansluiting

Modell-Linie: F5L | F5LT2012

Douches | Handdouches

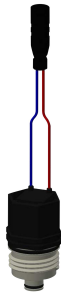
Opgenomen vermogen	1,5 Voltampère
ATT-WS-POWTYPE	Batterij
IP bescherming	59K
ATT-WS-ROSETTES	Ja
Veiligheidsuitschakeling	Neen
Douchepijp spui	Neen
Geluidsisolatie	Neen
Oppervlakafwerking behuizing	Verchroomd
Oppervlaktebehandeling	Verchroomd
Montageoppervlak	POLISHED
ATT-WS-TEMPERATURELIMIT	Ja
Thermische desinfectie	Ja
ATT-WS-TRANSFORMER	Neen
Type batterij	CR-P2
Type montage	Wandmontage
Type bediening	Manuele werking
Type sensor	Opto-elektronische sensor
Type douche	Wandfitting
ATT-WS-VOLFLOWHYG	0.06 l/s
Volumestroom bij 3 bar	0.25 l/s
Wateraansluiting	S-verbindingen
Positie van wateraansluiting	Van achterzijde
Accentkleur	zonder
Basiskleur	Chroom-look (glanzend)

#### Optionele toebehoren



##### Bidirectionele afstandsbediening

**2030036654**  
ACEX9005



##### Magneetventielpatroon

**2030045522**  
ACXX9002

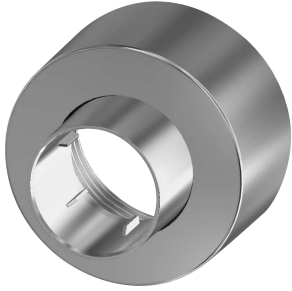
#### Reserve onderdelen

## KWC

F5L-Therm thermostaat-eengreepswandmengkraan met handdouche-aansluiting

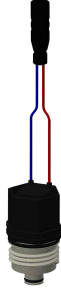
Modell-Linie: F5L | F5LT2012

Douches | Handdouches



Schroefrozet

**2030046777**  
ASXX9003



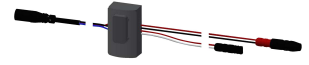
Magneetventielpatroon

**2030003033**  
EAQFU0001



Batterijvak

**3600002063**  
ACEX9023



Sensor, ID 81/00001

**2030041485**  
ASLM9001



Folie

**2030053034**  
ASET2010