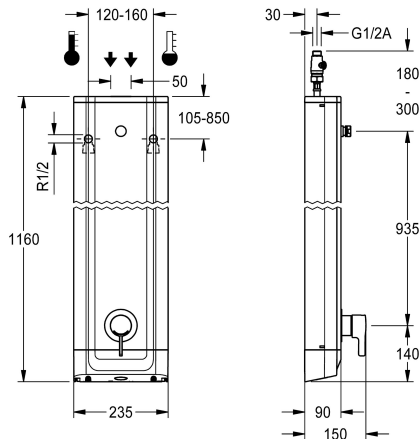


## KWC F5L-Therm Panneau de douche en acier inoxydable

Modell-Linie: F5L | F5LT2020  
Douches | Douches manuelles



### KWC-No.

**2030066509**

Panneau de douche F5L-Therm en acier inoxydable pour montage mural avec mitigeur monolevier thermostatique DN 15 et raccord pour pomme de douche. Pour le raccordement sur les arrivées d'eau chaude et d'eau froide. Bloc fonctionnel avec cartouche mélangeuse intégrée et unité d'hygiène prémontée, avec capteur à commande électronique pour l'exécution d'un rinçage hygiénique automatique, d'une désinfection thermique programmable (cartouches d'électrovanne de dérivation supplémentaires nécessaires) et d'un enregistrement de données statistiques. Cartouche de mitigeur à commande thermostatique avec élément expansible, et protection active contre les brûlures ainsi qu'arrêt de température réglable et sans torsion et technologie de disque en céramique. Structure entièrement métallique, pièces visibles en laiton chromé poli. Raccord pour pomme de douche KWC Professional séparé DN 15 nécessaire avec régulateur de débit prémonté 9,0 l/min. Corps en

acier inoxydable à surface fonctionnelle en saillie et protection en plastique Flexibles de raccordement à régulateur de quantité d'eau blocable avec clapet anti-retour et filtre. Rinçage hygiénique activé, fréquence fixe toutes les 24 heures. Avec possibilité de paramétrage et de communication par télécommande bidirectionnelle en option. Unité d'hygiène au choix pour fonctionnement sur piles avec pile lithium 6 V (CR-P2) par robinet ou alimentation en tension séparée par bloc d'alimentation 6,75 V / 12 V CC.

Dimensions du boîtier 235 x 1160 x 90 mm (L x H x P)

La pomme de douche ainsi que le compartiment à pile, y compris la pile ou le bloc d'alimentation plus le câble de rallonge, doivent être commandés séparément.

### Données techniques

Connexions supplémentaires

ATT-WS-BACKFLOWPREVENTER

Circulation

A3000 open-compatible

Connexion avec distributeur d'eau payante

Réglage d'usine du rinçage d'hygiène

avec filtre

Durée d'écoulement réglable

Principe de fonctionnement

pour douche à main

ATT-WS-HYGIENE-FLUSH

Diamètre intérieur

Taille de l'alimentation

Mécanisme de fermeture

Matière du boîtier

Code matériel du boîtier

Matière de l'installation

Pression dynamique minimale

Type de mélangeur

Profondeur totale

Non

Oui

Non

Non

Pas possible

24-H

Oui

Non

Manuel

Non

Oui

DN 15

G-1-2-A

TOP-CERAMIC

Acier inoxydable

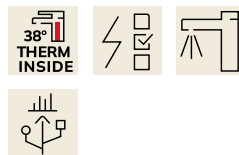
1.4301

Laiton

1 Bar

Avec thermostatique

90 mm



## KWC F5L-Therm Panneau de douche en acier inoxydable

Modell-Linie: F5L | F5LT2020  
Douches | Douches manuelles

Hauteur totale	1,160 mm
Largeur totale	235 mm
Paramétrage	Télécommande
Connexion au boîtier d'alimentation	6-12-VDC
Position de la connexion électrique	En haut / de l'autre côté
ATT-WS-POWTYPE	Autres
Système de protection IP	59K
ATT-WS-ROSETTES	Oui
Arrêt de sécurité	Non
Tuyau de vidage de douche	Non
Pomme de douche	pour pommeau de douche séparé
avec set de douche	Non
Isolation sonore	Non
Surface de finition du boîtier	Finition satinée
Finition de surface	Chromé
Finition de surface de l'armature	Poli
ATT-WS-TEMPERATURELIMIT	Oui
Désinfection thermique	Oui
ATT-WS-TRANSFORMER	Non
Type de montage	Montage mural
Type d'opération	Opération manuelle
Type de capteur	Détecteur opto-électronique
Type de douches	Panneau de douche
Débit volumétrique à 3 bar	0.15 l/s
Raccordement à l'eau	HOSE
Position de la connexion de l'eau	En haut / de l'autre côté
avec porte-savon	Non
Couleur d'accent	aspect chromé (brillant)
Couleur de base	Acier inoxydable

### Accessoires nécessaires



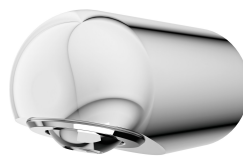
**Pommeau de douche AQUAJET-Slimline pour panneaux et installations de douche KWC**

**2030054255**  
SHAS0011



**Pommeau de douche AQUAJET-Comfort pour panneaux et installations de douche KWC**

**2030054254**  
SHAC0011



**Pommeau de douche MÜNCHEN pour panneaux et installations de douche KWC**

**2030054793**  
SHMU0011



**Compartiment à pile**

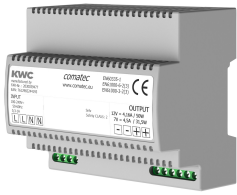
**3600002063**  
ACEX9023

## KWC F5L-Therm

Panneau de douche en acier inoxydable

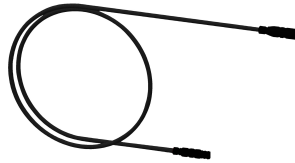
Modell-Linie: F5L | F5LT2020

Douches | Douches manuelles



**Bloc d'alimentation enfichable**

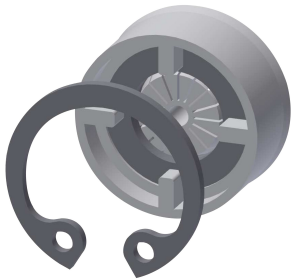
**2030039477**  
ACEX9001



**Rallonge 5 m**

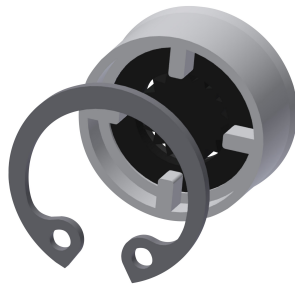
**2030043814**  
ACEX9010

### Accessoires en option



**Régulateur de débit 6 l/min**

**2030027586**  
ESHHE0004



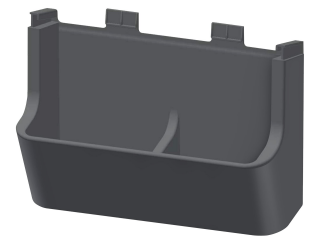
**Regulateurs de debit 12 l/min**

**2000104783**  
ESHHE0002



**Cartouche d'électrovanne de dérivation**

**2030003033**  
EAQFU0001



**Support pour gel douche pour panneaux de douche F5**

**2030057077**  
ACXX2021



**Prolongateur de boîtier pour panneaux de douche F5 en acier inoxydable**

**2030057066**  
ACXX2011



**Prolongateur de boîtier pour panneaux de douche F5 en acier inoxydable**

**2030057067**  
ACXX2012



**Prolongateur de boîtier pour panneaux de douche F5 en acier inoxydable**

**2030057068**  
ACXX2013



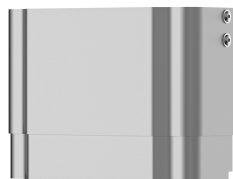
**Prolongateur de boîtier pour panneaux de douche F5 en acier inoxydable**

**2030057069**  
ACXX2014

## KWC F5L-Therm

Panneau de douche en acier inoxydable

Modell-Linie: F5L | F5LT2020  
Douches | Douches manuelles



**Prolongateur de boîtier pour  
panneaux de douche F5 en acier  
inoxydable**

**2030057070**  
ACXX2015



**Télécommande à 2 touches**

**2030036849**  
ACEX9004



**Télécommande bidirectionnelle**

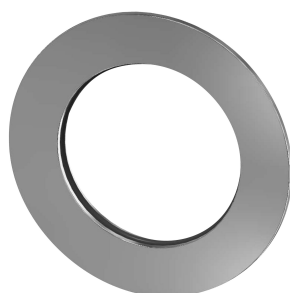
**2030036654**  
ACEX9005

### Pièces de rechange



**Set d'entretien**

**2000109019**  
ZWSPL0024



**Rosace**

**2030048765**  
ASET2006