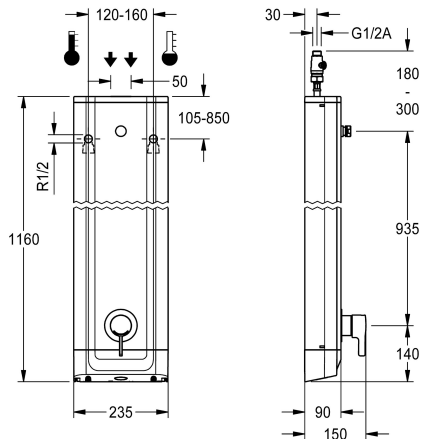


KWC F5L-Therm Pannello doccia in acciaio al nichel-cromo

Modell-Linie: F5L | F5LT2020

Rubinerterie per doccia | Rubinerterie monocomando per doccia



KWC-No.

2030066509

Pannello doccia F5L-Therm in acciaio al cromo-nichel per installazione a parete con termostato monocomando DN 15 e raccordi per soffione. Da collegare all'acqua calda e fredda. Blocco funzionale con cartuccia del miscelatore integrata e unità igienica premontata, incluso sensore con elettronica di comando per l'esecuzione di un flussaggio sanitario automatico, la disinfezione termica programmabile (è necessaria una cartuccia elettrovalvola di bypass supplementare) e la memorizzazione dei dati statistici. Cartuccia del miscelatore a controllo termostatico con elemento a espansione, blocco di sicurezza in caso di interruzione della fornitura di acqua fredda, blocco temperatura antitorsione regolabile e tecnologia a dischi ceramici. Costruzione interamente metallica, parti visibili, lucidatura a specchio al cromo. Raccordi per soffione KWC necessariamente separato DN 15 con regolatore del flusso pre-assemblato da 9,0 l/min. Alloggiamento in acciaio al

cromo-nichel con superficie funzionale rialzata e coperture in plastica. Connettori flessibili con regolatori del volume d'acqua regolabili con valvola antiritorno e filtro. Flussaggio sanitario attivato, intervallo fisso di 24 ore. Con possibilità di parametrizzazione e comunicazione tramite telecomando bidirezionale disponibile in opzione. Unità igienica opzionale per funzionamento a batteria con batteria al litio 6 V (CR-P2) per valvola o alimentazione separata tramite alimentatore 6,75 V / 12 V CC.

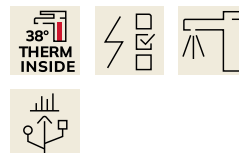
Dimensioni alloggiamento 235 x 1160 x 90 mm (L x A x P)

Il soffione così come lo scomparto batteria comprensivo di batteria o l'alimentatore con cavo di prolunga vanno ordinati separatamente.

Dati tecnici

Raccordi supplementari
ATT-WS-BACKFLOWPREVENTER
Circolazione
A3000 open-compatibile
Connessione alla gettoniera
Disinfezione termica regolata ex fabbrica
con filtro
Tempo di flussaggio regolabile
Principio di funzionamento
per doccetta
ATT-WS-HYGIENE-FLUSH
Diametro mandata
Dimensione mandata
Meccanismo di bloccaggio
Materiale della copertura
codice materiale involucro
Materiale connessioni
Pressione portata minima
Tipologia della miscelazione
Profondità totale

No
Si
No
No
Non possibile
24-H
Si
No
Manuale
No
Si
DN 15
G-1-2-A
TOP-CERAMIC
Acciaio inox
1.4301
Ottone
1 bar
Con termostato
90 mm



KWC F5L-Therm Pannello doccia in acciaio al nichel-cromo

Modell-Linie: F5L | F5LT2020
Rubinetterie per doccia | Rubinetterie monocomando per doccia

Altezza totale	1,160 mm
Larghezza complessiva	235 mm
Parametrizzazione	Telecomando
Connessione dell'alimentazione elettrica	6-12-VDC
Posizione della connessione elettrica	Da sopra sul retro
ATT-WS-POWTYPE	Altro
Sistema protettivo IP	59K
ATT-WS-ROSETTES	Si
Interruzione di sicurezza	No
Tubazione dreaanaggio doccia	No
Soffione doccia	per soffione doccia separato
con set doccia	No
Isolamento sonoro	No
Finitura della superficie esterna	Finitura satinata
Finitura della superficie	Cromato
Finitura superficiale del raccordo	POLISHED
ATT-WS-TEMPERATURELIMIT	Si
Disinfezione termica	Si
ATT-WS-TRANSFORMER	No
Tipo di montaggio	Installazione a parete
Funzionamento	Comando manuale
Tipologia del sensore	Sensore opto-elettronico
Tipologia doccia	Pannello doccia
Flusso volumetrico a 3 bar	0.15 l/s
Collegamento all'acqua	HOSE
Posizione della connessione idrica	Da sopra sul retro
con portasapone	No
Colore accento	Aspetto cromato (lucido)
Colore di base	Acciaio inox

Accessori necessari



Soffione AQUAJET-Slimline per pannelli doccia e impianti doccia KWC

2030054255
SHAS0011



Soffione AQUAJET-Comfort per pannelli e impianti doccia KWC

2030054254
SHAC0011



Soffione MÜNCHEN per pannelli e impianti doccia KWC

2030054793
SHMU0011



Alloggiamento batteria

3600002063
ACEX9023

KWC F5L-Therm

Pannello doccia in acciaio al nichel-cromo

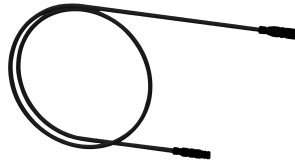
Modell-Linie: F5L | F5LT2020

Rubinetterie per doccia | Rubinetterie monocomando per doccia



Alimentatore multiplo 7 - 12V DC

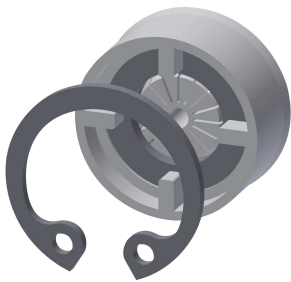
2030039477
ACEX9001



Cavo di prolunga 5 m

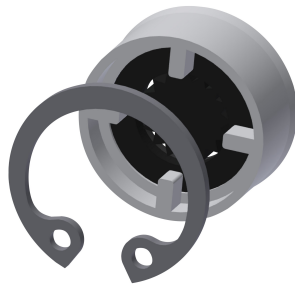
2030043814
ACEX9010

Accessori opzionali



Regolatore di portata 6,0 l/min

2030027586
ESHHE0004



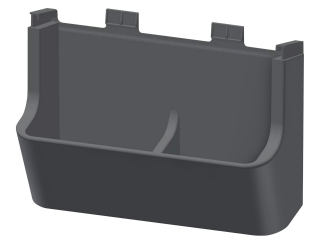
Regolatori di portata 12 l/min

2000104783
ESHHE0002



Cartuccia della valvola magnetica

2030003033
EAQFU0001



Vaschetta portasapone per pannello doccia F5

2030057077
ACXX2021



Estensione alloggiamento per pannello doccia F5 in acciaio inox

2030057066
ACXX2011



Estensione alloggiamento per pannello doccia F5 in acciaio inox

2030057067
ACXX2012



Estensione alloggiamento per pannello doccia F5 in acciaio inox

2030057068
ACXX2013



Estensione alloggiamento per pannello doccia F5 in acciaio inox

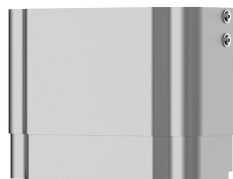
2030057069
ACXX2014

KWC F5L-Therm

Pannello doccia in acciaio al nichel-cromo

Modell-Linie: F5L | F5LT2020

Rubinerie per doccia | Rubinetterie monocomando per doccia



Estensione alloggiamento per pannello doccia F5 in acciaio inox

2030057070
ACXX2015



Telecomando con 2 funzioni

2030036849
ACEX9004



Telecomando bidirezionale

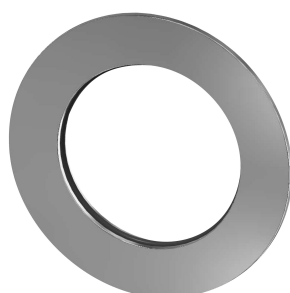
2030036654
ACEX9005

Pezzi di ricambio



Kit per la manutenzione dell'acciaio inox

2000109019
ZWSPL0024



Rosetta

2030048765
ASET2006