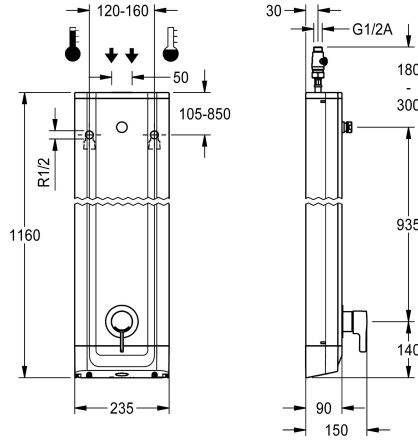


KWC F5L-Therm Douchepaneel van roestvrij staal

Modell-Linie: F5L | F5LT2020
Douches | Handdouches



KWC-No.

2030066509

F5L-Therm douchepaneel van roestvrij staal voor opbouwmontage met ééngreepsthermostaat DN 15 en aansluitstuk voor douchekop. Voor de aansluiting op koud en warm water. Functieblok met geïntegreerde mengpatroon en voorgesloten hygiënische eenheid inclusief sensor met besturingselektronica, voor de uitvoering van een automatische hygiënische spoeling, programmagestuurde thermische desinfectie (extra bypasspatroon voorzien van magneetklep nodig) en opslag van statistische gegevens. Thermostatisch geregeld mengpatroon met expansie-element en actieve bescherming tegen verbranding evenals instelbare, tegen doordraaien beveiligde temperatuuraanslag en keramische schijftechnologie. Volledig uitgevoerd in metaal, zichtbare delen gepolijst en verchromd. Aansluitstuk voor apart vereiste KWC Professional douchekop DN 15 met voorgesloten

debietregelaar 9,0 l/min, behuizing van roestvrij staal met hoogwaardig functioneel oppervlak en afdekkappen van kunststof. Aansluitlangen met afsluitbare debietregelingen met terugslagbegrenzer en zeef. Geactiveerde hygiënische spoeling, vaste intervaltijd 24 uur. Met mogelijkheid voor parametering en communicatie via optionele bidirectionele afstandsbediening. Hygiënische eenheid naar keuze voor batterijvoeding met 6 V-lithiumbatterij (CR-P2) per armatuur of aparte voeding via netadapter 6,75 V / 12 V DC.

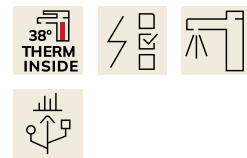
Behuizingafmetingen 235 x 1160 x 90 mm (B x H x D)

Douchekop en batterijvak incl. batterij of voeding incl. verlengkabel moeten apart worden besteld.

Technical Data

Extra aansluitingen
ATT-WS-BACKFLOWPREVENTER
Circulatie
A3000 open-compatibel
Verbinding met betaalde waterafgifte
Standaard instelling hygiënespoeling
met filter
Instelbare looptijd
Werkingsprincipe
voor handdouche
Hygiënespoeling
Diameter nominaal
Inlaat omvang
Vergrendelmechanisme
Materiaal behuizing
materiaalcode omhulsel
Materiaal montage
Minimum dynamische druk
Type menging
Totale diepte

Neen
Ja
Neen
Neen
Niet mogelijk
24-H
Ja
Neen
Manueel
Neen
Ja
DN 15
G-1-2-A
TOP-CERAMIC
Roestvrij staal
1.4301
Messing
1 bar
Met thermostaat
90 mm



KWC F5L-Therm Douchepaneel van roestvrij staal

Modell-Linie: F5L | F5LT2020
Douches | Handdouches

Totale hoogte	1,160 mm
Totale breedte	235 mm
Parametrisatie	Afstandsbediening
Voedingsspanning	6-12-VDC
Spanningsaansluiting	Van bovenkant / zijkant
ATT-WS-POWTYPE	Andere
IP bescherming	59K
ATT-WS-ROSETTES	Ja
Veiligheidsuitschakeling	Neen
Douchepijp spui	Neen
Douchekop	voor aparte douchekop
met doucheset	Neen
Geluidsisolatie	Neen
Oppervlakafwerking behuizing	Zijdeglans
Oppervlaktebehandeling	Verchroomd
Montageoppervlak	POLISHED
ATT-WS-TEMPERATURELIMIT	Ja
Thermische desinfectie	Ja
ATT-WS-TRANSFORMER	Neen
Type montage	Wandmontage
Type bediening	Manuele werking
Type sensor	Opto-elektronische sensor
Type douche	Douchepaneel
Volumestroom bij 3 bar	0.15 l/s
Wateraansluiting	HOSE
Positie van wateraansluiting	Van bovenkant / zijkant
met zeepbakje	Neen
Accentkleur	Chroom-look (glanzend)
Basiskleur	STAINLESSSTEEL

Vereiste toebehoren



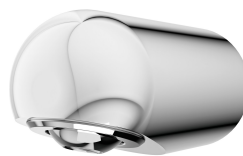
AQUAJET-Slimline Douchekop voor KWC douchepanelen en -systemen

2030054255
SHAS0011



AQUAJET-Comfort Douchekop voor KWC douchepanelen en -systemen

2030054254
SHAC0011



MÜNCHEN Douchekop voor KWC douchepanelen en -systemen

2030054793
SHMU0011

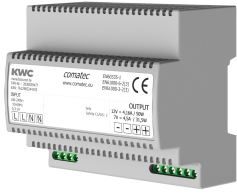


Batterijvak

3600002063
ACEX9023

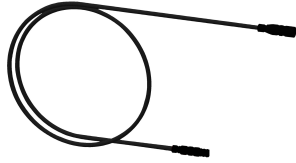
KWC F5L-Therm Douchepaneel van roestvrij staal

Modell-Linie: F5L | F5LT2020
Douches | Handdouches



Netvoeding

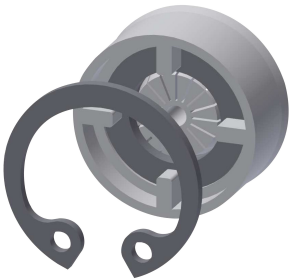
2030039477
ACEX9001



Verlengkabel 5 m

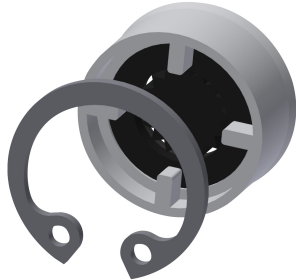
2030043814
ACEX9010

Optionele toebehoren



Debietregelaar 6 l/min

2030027586
ESHHE0004



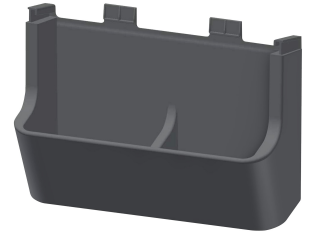
Debietregelaar 12 l/min

2000104783
ESHHE0002



Magneetventielpatroon

2030003033
EAQFU0001



Douchegelbakje voor F5- douchepanelen

2030057077
ACXX2021



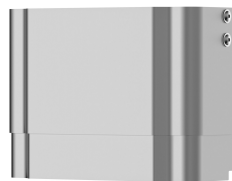
Behuizing voor F5-douchepanelen van roestvrij staal

2030057066
ACXX2011



Behuizing voor F5-douchepanelen van roestvrij staal

2030057067
ACXX2012



Behuizing voor F5-douchepanelen van roestvrij staal

2030057068
ACXX2013



Behuizing voor F5-douchepanelen van roestvrij staal

2030057069
ACXX2014

KWC F5L-Therm

Douchepaneel van roestvrij staal

Modell-Linie: F5L | F5LT2020

Douches | Handdouches



Behuizing voor F5-douchepanelen van roestvrij staal

2030057070
ACXX2015



Afstandsbediening

2030036849
ACEX9004



Bidirectionele afstandsbediening

2030036654
ACEX9005

Reserve onderdelen



Onderhoudsset

2000109019
ZWSPL0024



Rozet

2030048765
ASET2006