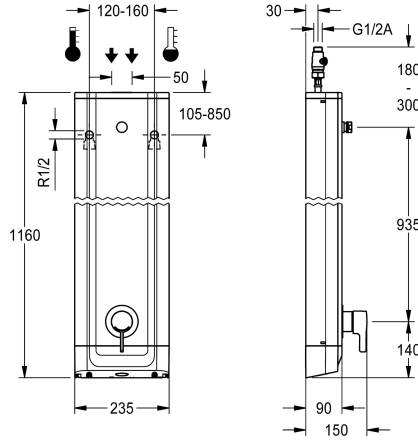


## KWC F5L-Therm Panel natryskowy ze stali szlachetnej

Modell-Linie: F5L | F5LT2020

Armatura natryskowa | Armatura z zaworami obsługiwanymi ręcznie



### KWC-No.

2030066509

F5L-Therm Panel natryskowy ze stali szlachetnej do montażu natynkowego z jednouchwyłową baterią termostatyczną DN 15 i króćcem przyłączeniowym do głowicy natryskowej. Możliwość podłączenia do ciepłej i zimnej wody. Blok funkcyjny ze zintegrowanym kartuszem mieszacza i zmontowanym fabrycznie podzespołem higienicznym z czujnikiem z elektroniką sterującą do przeprowadzania automatycznego płukania higienicznego, sterowanej programem dezynfekcji termicznej (konieczny dodatkowy obejściowy kartusz z zaworem elektromagnetycznym) oraz zapisywania danych statystycznych. Termostatycznie sterowany kartusz mieszacza z elementem rozprężnym i aktywną ochroną przed poparzeniem, jak również z regulowanym i zabezpieczonym przed przekroczeniem ogranicznikiem temperatury oraz technologią tarcz ceramicznych. Całość wykonana z metalu, elementy widoczne z powłoką chromowaną na wysoki połysk. Króciec przyłączeniowy do zamawianej osobno głowicy

natryskowej KWC DN 15 z fabrycznie zmontowanym regulatorem ilości przepływu 9,0 l/min., obudowa ze stali szlachetnej z wypukłą powierzchnią funkcyjną i osłonami z tworzywa sztucznego. Wężyki przyłączeniowe z zamkniętymi regulatorami przepływu wody, z zaworem zwrotnym i siłtem. Aktywowane płukanie higieniczne, stały przedział czasu co 24 godziny. Aktywacja płukania higienicznego po 24 godzinach od ostatniego uruchomienia i przechowywanie danych statystycznych. Podzespół higieniczny przeznaczony do zasilania bateryjnego za pomocą baterii litowej 6 V (CR-P2) na armaturę lub osobne źródło zasilania poprzez zasilacz 6,75 V / 12 V DC.

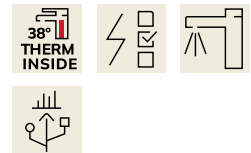
Wymiary obudowy 235 x 1160 x 90 mm (szer. x wys. x głęb.)

Głowicę natryskową, pojemnik z baterią lub zasilacz i przedłużacz należy zamówić osobno.

### Dane techniczne

Dodatkowe połączenia	Nie
ATT-WS-BACKFLOWPREVENTER	Tak
Cyrkulacja	Nie
A3000 open-kompatybilny	Nie
Połączenie z dozownikiem odpłatnego udostępniania wody	Niemożliwe
Wstępne ustawienia spłukiwanie higienicznego z filtrem	24-H
Czas przepływu możliwy do ustawienia	Tak
Zasada funkcjonowania do głowki prysznicowej	Nie
Płukanie higieniczne	Instrukcja
Średnica nominalna	Nie
Średnica dopływu	Tak
Mechanizm blokujący	DN 15
Materiał obudowy	G-1-2-A
kod materiałowy obudowy	TOP-CERAMIC
Materiał złączki	Stal szlachetna
Wymagane ciśnienie robocze	1.4301
Sposób mieszania	Mosiądz
	1 bar
	Z termostatem

Dodatkowe połączenia	Nie
ATT-WS-BACKFLOWPREVENTER	Tak
Cyrkulacja	Nie
A3000 open-kompatybilny	Nie
Połączenie z dozownikiem odpłatnego udostępniania wody	Niemożliwe
Wstępne ustawienia spłukiwanie higienicznego z filtrem	24-H
Czas przepływu możliwy do ustawienia	Tak
Zasada funkcjonowania do głowki prysznicowej	Nie
Płukanie higieniczne	Instrukcja
Średnica nominalna	Nie
Średnica dopływu	Tak
Mechanizm blokujący	DN 15
Materiał obudowy	G-1-2-A
kod materiałowy obudowy	TOP-CERAMIC
Materiał złączki	Stal szlachetna
Wymagane ciśnienie robocze	1.4301
Sposób mieszania	Mosiądz
	1 bar
	Z termostatem



## KWC F5L-Therm Panel natryskowy ze stali szlachetnej

**Modell-Linie: F5L | F5LT2020**

Armatura natryskowa | Armatura z zaworami obsługiwanymi ręcznie

Łączna głębokość	90 mm
Łączna wysokość	1,160 mm
Łączna szerokość	235 mm
Parametryzacja	Pilot zdalnego sterowania
Napięcie przyłączeniowe	6-12-VDC
Umiejscowienie zasilania w energię elektryczną	Z góry / z tyłu
ATT-WS-POWTYPE	Inne
System ochrony IP	59K
ATT-WS-ROSETTES	Tak
Wyłączenie awaryjne	Nie
Rura spustowa prysznicowa	Nie
Głowica prysznicowa	dla oddzielnej głowicy prysznicowej
z zestawem prysznicowym	Nie
Izolacja akustyczna	Nie
Wykończenie powierzchni obudowy	Matowe
Wykończenie powierzchni	Chromowany
Wykończenie powierzchni montażowej	POLISHED
ATT-WS-TEMPERATURELIMIT	Tak
Dezynfekcja termiczna	Tak
ATT-WS-TRANSFORMER	Nie
Rodzaj montażu	Montaż naścienny
Rodzaj obsługi	Obsługa ręczna
Rodzaj czujnika	Czujnik opto-elektroniczny
Rodzaje natrysków	Panel natryskowy
Przepływ objętościowy przy 3 barach	0.15 l/s
Podłączenie wody	HOSE
Umiejscowienie zasilania w wodę	Z góry / z tyłu
z mydelniczką	Nie
Akcent kolorystyczny	Chromowany wygląd (błyszczący)
Kolor podstawowy	STAINLESSSTEEL

### Niezbędne akcesoria



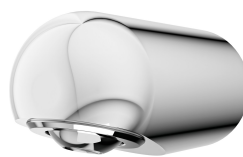
**AQUAJET-Slimline Głowica natryskowa do paneli i armatur natryskowych KWC**

**2030054255**  
SHAS0011



**AQUAJET-Comfort Głowica natryskowa do paneli i armatur natryskowych KWC**

**2030054254**  
SHAC0011



**MÜNCHEN Głowica natryskowa do paneli i armatur natryskowych KWC**

**2030054793**  
SHMU0011



**Pojemnik na baterię**

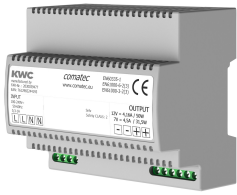
**3600002063**  
ACEX9023

## KWC F5L-Therm

Panel natryskowy ze stali szlachetnej

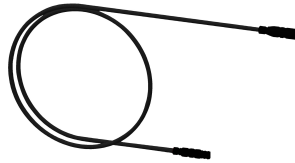
Modell-Linie: F5L | F5LT2020

Armatura natryskowa | Armatura z zaworami obsługiwanymi ręcznie



### Zasilacz

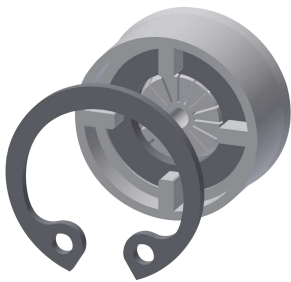
**2030039477**  
ACEX9001



### Kabel przedłużający 5 m

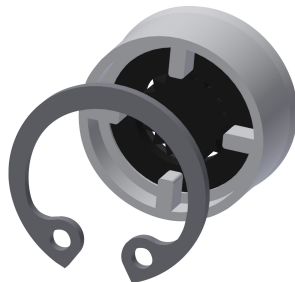
**2030043814**  
ACEX9010

## Akcesoria opcjonalne



### Regulator przepływu 6 l/min

**2030027586**  
ESHHE0004



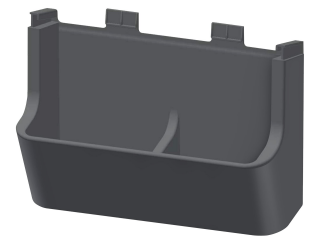
### Regulator przepływu 12,0 l/min

**2000104783**  
ESHHE0002



### Kartusz z zaworem elektromagnetycznym

**2030003033**  
EAQFU0001



### Półka na żel pod prysznic do paneli natryskowych F5

**2030057077**  
ACXX2021



### Przedłużenie obudowy do paneli natryskowych F5 ze stali szlachetnej

**2030057066**  
ACXX2011



### Przedłużenie obudowy do paneli natryskowych F5 ze stali szlachetnej

**2030057067**  
ACXX2012



### Przedłużenie obudowy do paneli natryskowych F5 ze stali szlachetnej

**2030057068**  
ACXX2013



### Przedłużenie obudowy do paneli natryskowych F5 ze stali szlachetnej

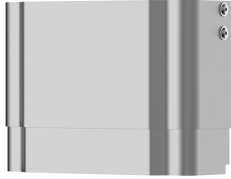
**2030057069**  
ACXX2014

## KWC F5L-Therm

Panel natryskowy ze stali szlachetnej

Modell-Linie: F5L | F5LT2020

Armatura natryskowa | Armatura z zaworami obsługiwany ręcznie



**Przedłużenie obudowy do paneli natryskowych F5 ze stali szlachetnej**

**2030057070**  
ACXX2015

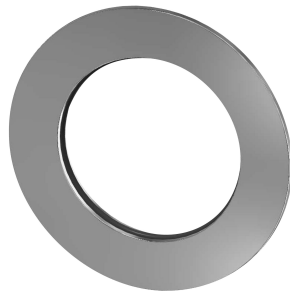
**Pilot 2-przyciskowy do armatury F3 i F5**

**2030036849**  
ACEX9004

**Dwukierunkowy pilot do armatury F3 i F5**

**2030036654**  
ACEX9005

### Części zamienne



**Zestaw pielęgnacyjny do stali szlachetnej**

**2000109019**  
ZWSPL0024

**Rozeta**

**2030048765**  
ASET2006