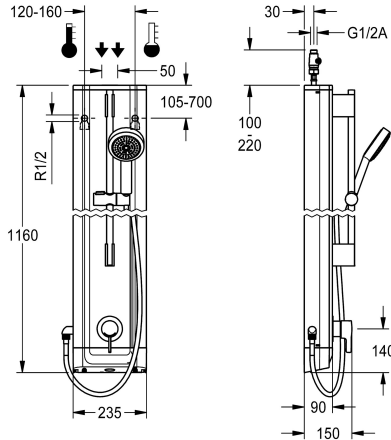


KWC F5L-Therm

Panneau de douche en acier inoxydable avec ensemble pomme de douche

Modell-Linie: F5L | F5LT2021

Douches | Douches manuelles



KWC-No.

2030066510

Panneau de douche F5L-Therm en acier inoxydable pour montage mural avec mitigeur monolevier thermostatique DN 15 et raccord pour pomme de douche. Pour le raccordement sur les arrivées d'eau chaude et d'eau froide. Bloc fonctionnel avec cartouche mélangeuse intégrée et unité d'hygiène prémontée, avec capteur à commande électronique pour l'exécution d'un rinçage hygiénique automatique, d'une désinfection thermique programmable (cartouches d'électrovanne de dérivation supplémentaires nécessaires) et d'un enregistrement de données statistiques. Cartouche de mitigeur à commande thermostatique avec élément expansible, et protection active contre les brûlures ainsi qu'arrêt de température réglable et sans torsion et technologie de disque en céramique. Structure entièrement métallique, pièces visibles en laiton chromé poli. Barre de douche prémontée, en laiton chromé, avec support de douchette manuelle réglable en hauteur et douchette manuelle en plastique

chromé, pommeau de douchette à jet pluie, diamètre 110 mm, flexible de douchette 900 mm. Corps en acier inoxydable à surface fonctionnelle en saillie et protection en plastique. Flexibles de raccordement à régulateur de quantité d'eau blocable avec clapet anti-retour et filtre. Rinçage hygiénique activé, fréquence fixe toutes les 24 heures. Avec possibilité de paramétrage et de communication par télécommande bidirectionnelle en option. Unité d'hygiène au choix pour fonctionnement sur piles avec pile lithium 6 V (CR-P2) par robinet ou alimentation en tension séparée par bloc d'alimentation 6,75 V / 12 V CC.

Dimensions du boîtier 235 x 1160 x 90 mm (L x H x P)

Le compartiment à piles ou le bloc d'alimentation et la rallonge doivent être commandés séparément.

Données techniques

Connexions supplémentaires

ATT-WS-BACKFLOWPREVENTER

Circulation

A3000 open-compatible

Connexion avec distributeur d'eau payante

Réglage d'usine du rinçage d'hygiène

avec filtre

Durée d'écoulement réglable

Principe de fonctionnement

pour douche à main

ATT-WS-HYGIENE-FLUSH

Diamètre intérieur

Taille de l'alimentation

Mécanisme de fermeture

Matière du boîtier

Code matériel du boîtier

Matière de l'installation

Pression dynamique minimale

Type de mélangeur

Profondeur totale

Non

Oui

Non

Non

Pas possible

24-H

Oui

Non

Manuel

Oui

Oui

DN 15

G-1-2-A

TOP-CERAMIC

Acier inoxydable

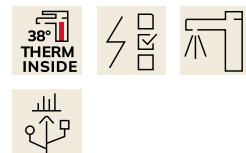
1.4301

Laiton

1 Bar

Avec thermostatique

90 mm



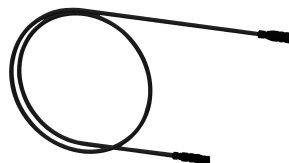
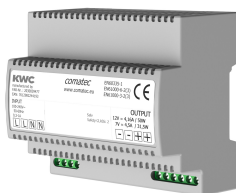
KWC F5L-Therm

Panneau de douche en acier inoxydable avec ensemble pomme de douche

Modell-Linie: F5L | F5LT2021
Douches | Douches manuelles

Hauteur totale	1,160 mm
Largeur totale	235 mm
Paramétrage	Télécommande
Connexion au boîtier d'alimentation	6-12-VDC
Position de la connexion électrique	En haut / de l'autre côté
ATT-WS-POWTYPE	Autres
Système de protection IP	59K
ATT-WS-ROSETTES	Oui
Arrêt de sécurité	Non
Tuyau de vidage de douche	Non
avec set de douche	Oui
Isolation sonore	Non
Surface de finition du boîtier	Finition satinée
Finition de surface	Chromé
Finition de surface de l'armature	Poli
ATT-WS-TEMPERATURELIMIT	Oui
Désinfection thermique	Oui
ATT-WS-TRANSFORMER	Non
Type de montage	Montage mural
Type d'opération	Opération manuelle
Type de capteur	Détecteur opto-électronique
Type de douches	Panneau de douche
Débit volumétrique à 3 bar	0,15 l/s
Raccordement à l'eau	HOSE
Position de la connexion de l'eau	En haut / de l'autre côté
avec porte-savon	Non
Couleur d'accent	aspect chromé (brillant)
Couleur de base	Acier inoxydable
teamNumber	812498

Accessoires nécessaires



Compartiment à pile

3600002063
ACEX9023

Bloc d'alimentation enfichable

2030039477
ACEX9001

Rallonge 5 m

2030043814
ACEX9010

Accessoires en option

KWC F5L-Therm

Panneau de douche en acier inoxydable avec ensemble pomme de douche

Modell-Linie: F5L | F5LT2021
Douches | Douches manuelles



Télécommande bidirectionnelle

2030036654
ACEX9005



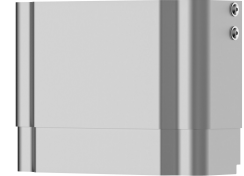
Télécommande à 2 touches

2030036849
ACEX9004



Cartouche d'électrovanne de dérivation

2030003033
EAQFU0001



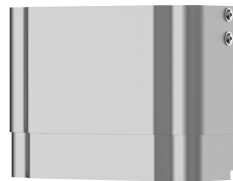
Prolongateur de boîtier pour panneaux de douche F5 en acier inoxydable

2030057066
ACXX2011



Prolongateur de boîtier pour panneaux de douche F5 en acier inoxydable

2030057067
ACXX2012



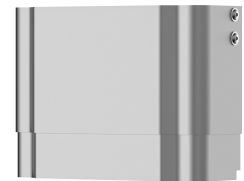
Prolongateur de boîtier pour panneaux de douche F5 en acier inoxydable

2030057068
ACXX2013



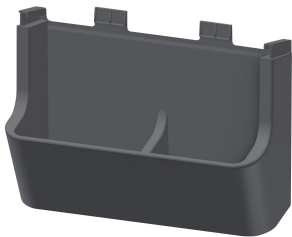
Prolongateur de boîtier pour panneaux de douche F5 en acier inoxydable

2030057069
ACXX2014



Prolongateur de boîtier pour panneaux de douche F5 en acier inoxydable

2030057070
ACXX2015



Support pour gel douche pour panneaux de douche F5

2030057077
ACXX2021



Outil de démontage

2030047203
ACXX9003

Pièces de rechange

KWC F5L-Therm

Panneau de douche en acier inoxydable avec ensemble pomme de douche

Modell-Linie: F5L | F5LT2021

Douches | Douches manuelles



Tuyau de raccordement

2030060321
ASXX2007

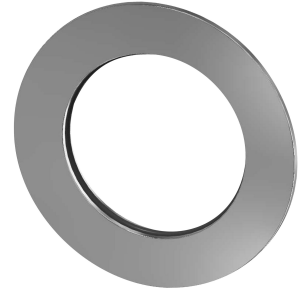


2030060314
ASXX2005



Pommeau de douche

2030051216
ACXX2007



Rosace

2030048765
ASET2006



Housing cover

2030066566
ASLT9001



Ceramic disc cartridge

2030066567
ASLT9002



Cartouche d'électrovanne de dérivation

2030003033
EAQFU0001



Adapter cable for connection of F5-taps

2030055550
ACEX9012



Set d'entretien

2000109019
ZWSPL0024



Outil de démontèlement

2030047203
ACXX9003