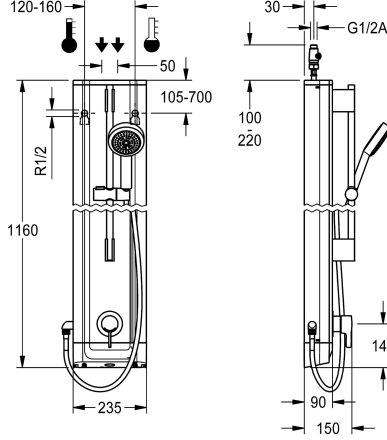


KWC F5L-Therm

Panel natryskowy ze stali szlachetnej ze słuchawką natryskową

Modell-Linie: F5L | F5LT2021

Armatura natryskowa | Armatura z zaworami obsługiwanymi ręcznie



KWC-No.

2030066510

F5L-Therm panel natryskowy ze stali szlachetnej do montażu natynkowego z jednouchwytową baterią termostatyczną DN 15 i słuchawką natryskową. Możliwość podłączenia do ciepłej i zimnej wody. Blok funkcyjny ze zintegrowanym kartuszem mieszacza i zmontowanym fabrycznie podzespołem higienicznym z czujnikami z elektroniką sterującą do przeprowadzania automatycznego płukania higienicznego, sterowanej programem dezynfekcji termicznej (konieczny dodatkowy obejściowy kartusz z zaworem elektromagnetycznym) oraz zapisywania danych statystycznych. Termostatycznie sterowany kartusz mieszacza z elementem rozprężnym i aktywną ochroną przed poparzeniem, jak również z regulowanym i zabezpieczonym przed przekręceniem ogranicznikiem temperatury oraz technologią tarcz ceramicznych. Całość wykonana z metalu, elementy widoczne z powłoką chromowaną na wysoki połysk. Wstępnie zmontowany drążek natryskowy z mosiądzu chromowanego, z uchwytem na słuchawkę o regulowanej wysokości, jak również chromowaną słuchawką

natryskową z tworzywa sztucznego ze strumieniem w postaci deszczownicy, średnica 110 mm, wąż do słuchawki 900 mm, obudowa ze stali szlachetnej z wypukłą powierzchnią funkcyjną i osłonami z tworzywa sztucznego. Wężyki przyłączeniowe z zamykanymi regulatorami przepływu wody, z zaworem zwrotnym i sitkiem. Aktywowane płukanie higieniczne, stały przedział czasu o 24 godziny. Aktywacja płukania higienicznego po 24 godzinach od ostatniego uruchomienia i przechowywanie danych statystycznych. Podzespół higieniczny przeznaczony do zasilania baterijnego za pomocą baterii litowej 6 V (CR-P2) na armaturę lub osobne źródło zasilania poprzez zasilacz 6,75 V / 12 V DC.

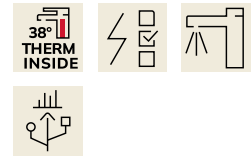
Wymiary obudowy 235 x 1160 x 90 mm (szer. x wys. x gł.)

Pojemnik z baterii lub zasilacz i przedłużacz należy zamówić osobno.

Dane techniczne

Dodatkowe połączenia	Nie
ATT-WS-BACKFLOWPREVENTER	Tak
Cyrkulacja	Nie
A3000 open-kompatybilny	Nie
Połączenie z dozownikiem odpłatnego udostępniania wody	Niemożliwe
Wstępne ustawienia splukiwanie higienicznego z filtrem	24-H
Czas przepływu możliwy do ustawienia	Tak
Zasada funkcjonowania do główki prysznicowej	Nie
Płukanie higieniczne	Instrukcja
Średnica nominalna	Tak
Średnica dopływu	Tak
Mechanizm blokujący	DN 15
Materiał obudowy	G-1-2-A
kod materiałowy obudowy	TOP-CERAMIC
Materiał złączki	Stal szlachetna
Wymagane ciśnienie robocze	1.4301
	Mosiądz
	1 bar

Dodatkowe połączenia	Nie
ATT-WS-BACKFLOWPREVENTER	Tak
Cyrkulacja	Nie
A3000 open-kompatybilny	Nie
Połączenie z dozownikiem odpłatnego udostępniania wody	Niemożliwe
Wstępne ustawienia splukiwanie higienicznego z filtrem	24-H
Czas przepływu możliwy do ustawienia	Tak
Zasada funkcjonowania do główki prysznicowej	Nie
Płukanie higieniczne	Instrukcja
Średnica nominalna	Tak
Średnica dopływu	Tak
Mechanizm blokujący	DN 15
Materiał obudowy	G-1-2-A
kod materiałowy obudowy	TOP-CERAMIC
Materiał złączki	Stal szlachetna
Wymagane ciśnienie robocze	1.4301
	Mosiądz
	1 bar



KWC F5L-Therm

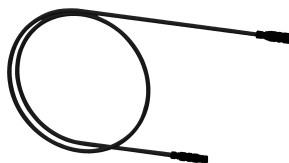
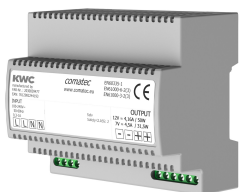
Panel natryskowy ze stali szlachetnej ze słuchawką natryskową

Modell-Linie: F5L | F5LT2021

Armatura natryskowa | Armatura z zaworami obsługiwanymi ręcznie

Sposób mieszania	Z termostatem
Łączna głębokość	90 mm
Łączna wysokość	1.160 mm
Łączna szerokość	235 mm
Parametryzacja	Pilot zdalnego sterowania
Napięcie przyłączeniowe	6-12-VDC
Umieszczenie zasilania w energię elektryczną	Z góry / z tyłu
ATT-WS-POWTYPE	Inne
System ochrony IP	59K
ATT-WS-ROSETTES	Tak
Wyłączenie awaryjne	Nie
Rura spustowa prysznicowa	Nie
z zestawem prysznicowym	Tak
Izolacja akustyczna	Nie
Wykończenie powierzchni obudowy	Matowe
Wykończenie powierzchni	Chromowany
Wykończenie powierzchni montażowej	POLISHED
ATT-WS-TEMPERATURELIMIT	Tak
Dezynfekcja termiczna	Tak
ATT-WS-TRANSFORMER	Nie
Rodzaj montażu	Montaż naścienny
Rodzaj obsługi	Obsługa ręczna
Rodzaj czujnika	Czujnik opto-elektroniczny
Rodzaje natrysków	Panel natryskowy
Przepływ objętościowy przy 3 barach	0.15 l/s
Podłączenie wody	HOSE
Umieszczenie zasilania w wodę	Z góry / z tyłu
z mydelniczką	Nie
Akcent kolorystyczny	Chromowany wygląd (błyszczący)
Kolor podstawowy	STAINLESSSTEEL

Niezbędne akcesoria



Pojemnik na baterię

3600002063
ACEX9023

Zasilacz

2030039477
ACEX9001

Kabel przedłużający 5 m

2030043814
ACEX9010

KWC F5L-Therm

Panel natryskowy ze stali szlachetnej ze słuchawką natryskową

Modell-Linie: F5L | F5LT2021

Armatura natryskowa | Armatura z zaworami obsługiwanymi ręcznie

Akcesoria opcjonalne



Dwukierunkowy pilot do armatury F3 i F5

2030036654
ACEX9005



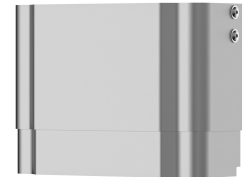
Pilot 2-przyciskowy do armatury F3 i F5

2030036849
ACEX9004



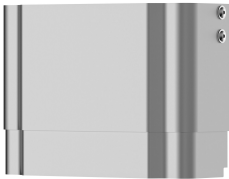
Kartusz z zaworem elektromagnetycznym

2030003033
EAQFU0001



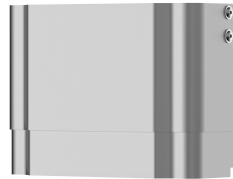
Przedłużenie obudowy do paneli natryskowych F5 ze stali szlachetnej

2030057066
ACXX2011



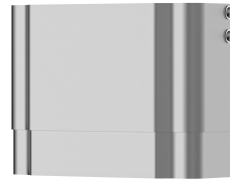
Przedłużenie obudowy do paneli natryskowych F5 ze stali szlachetnej

2030057067
ACXX2012



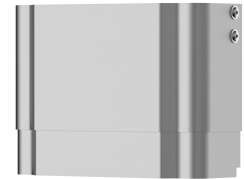
Przedłużenie obudowy do paneli natryskowych F5 ze stali szlachetnej

2030057068
ACXX2013



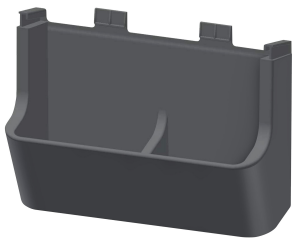
Przedłużenie obudowy do paneli natryskowych F5 ze stali szlachetnej

2030057069
ACXX2014



Przedłużenie obudowy do paneli natryskowych F5 ze stali szlachetnej

2030057070
ACXX2015



Półka na żel pod prysznic do paneli natryskowych F5

2030057077
ACXX2021

Części zamienne

KWC F5L-Therm

Panel natryskowy ze stali szlachetnej ze słuchawką natryskową

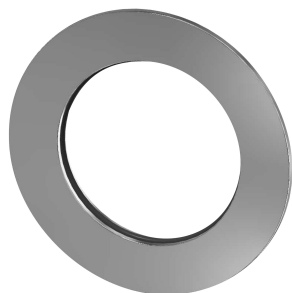
Modell-Linie: F5L | F5LT2021

Armatura natryskowa | Armatura z zaworami obsługiwanymi ręcznie



Słuchawka natryskowa

2030051216
ACXX2007



Rozeta

2030048765
ASET2006



Kartusz z zaworem elektromagnetycznym

2030003033
EAQFU0001



Zestaw pielęgnacyjny do stali szlachetnej

2000109019
ZWSP.L0024