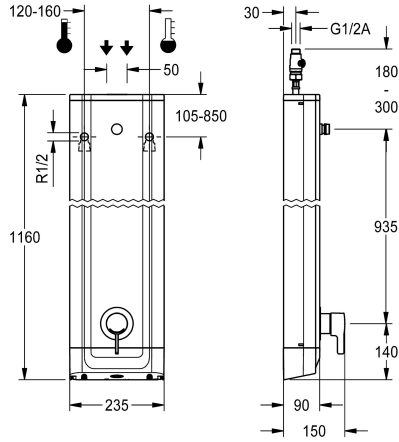


KWC F5L-Therm Duschpaneel aus Edelstahl

Modell-Linie: F5L | F5LT2022
Duscharmaturen | Konventionelle Dusche



KWC-Nr.

2030066541

F5L-Therm Duschpaneel aus Edelstahl für Aufputzmontage mit Einhebel-Thermostat DN 15 und Anschlussstutzen für Duschkopf. Zum Anschluss an Warm- und Kaltwasser. Funktionsblock mit integrierter Mischkartusche und Vorrichtung für optionale Hygieneeinheit zur Durchführung einer automatischen Hygienespülung, programmgesteuerten thermischen Desinfektion (zusätzliche Bypass-Magnetventilkartusche notwendig) und Speicherung von Statistikdaten. Thermostatisch gesteuerte Mischkartusche mit Dehnstoffelement und aktivem Verbrühungsschutz sowie einstellbarem, verdrehsicherem Temperaturanschlag und Keramikscheibentechnik.

Ganzmetallausführung, sichtbare Teile poliert verchromt. Anschlussstutzen für separat notwendigen KWC-Duschkopf DN 15 mit vormontiertem Durchflussmengenregler 9,0 l/min. Gehäuse aus Edelstahl mit erhabener Funktionsfläche und Abdeckkappen aus Kunststoff. Anschlussschläuche mit absperrbaren Wassermengenregulierungen mit Rückflussverhinderer und Sieb.

Gehäuseabmessung 235 x 1160 x 90 mm (B x H x T)

Duschkopf muss separat bestellt werden.

Technische Daten

Zusätzliche Verbindungen
mit Rückflussverhinderer
Zirkulation
A3000 open-kompatibel
Anschluss an Münzkontakgeber
mit Filter
Einstellbare Fließzeit
Funktionsprinzip
für Handdusche
Hygienespülung
Nennweite
Anschlussgröße
Schließmechanismus
Material Gehäuse
Materialtyp Gehäuse
Material Armatur
Mindestfließdruck
Art der Mischung
Gesamttiefe
Gesamthöhe
Gesamtbreite
mit Rosetten/Abdeckplatte

nein
ja
nein
nein
nicht möglich
ja
nein
manuell
nein
vorbereitet
DN 15
G 1/2 A
Oberteil keramisch
Edelstahl
1.4301 Chromnickelstahl V2A
Messing
1 bar
mit Thermostat
90 mm
1.160 mm
235 mm
ja



KWC F5L-Therm Duschpaneel aus Edelstahl

Modell-Linie: F5L | F5LT2022
Duscharmaturen | Konventionelle Dusche

Sicherheitsabschaltung	nein
Brauserohrentleerung	nein
Duschkopf	für separaten Duschkopf
mit Brauseset	nein
Schallschutz	nein
Oberflächenbehandlung Gehäuse	seidenmatt
Oberflächenbehandlung	verchromt
Oberflächenveredelung Armatur	poliert
Temperaturanschlag	ja
Thermische Desinfektion	ja
Art der Montage	Wandmontage
Art der Bedienung	manueller Betrieb
Art der Duscharmatur	Duschpaneel
Volumenstrom bei 3 bar	0.15 l/s
Wasseranschluss	Schlauch (Verschraubung)
Position des Wasseranschlusses	von oben/hinten
mit Seifenschale	nein
Akzentfarbe	Chromoptik (glänzend)
Grundfarbe	Edelstahl
teamNumber	812497

Notwendiges Zubehör



AQUAJET-Slimline Duschkopf für KWC Duschpaneele und -anlagen

2030054255
SHAS0011

AQUAJET-Comfort Duschkopf für KWC Duschpaneele und -anlagen

2030054254
SHAC0011

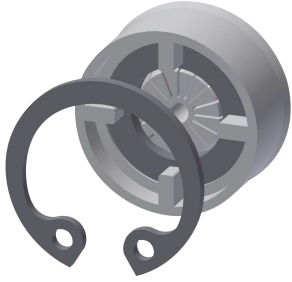
MÜNCHEN Duschkopf für KWC Duschpaneele und -anlagen

2030054793
SHMU0011

Optionales Zubehör

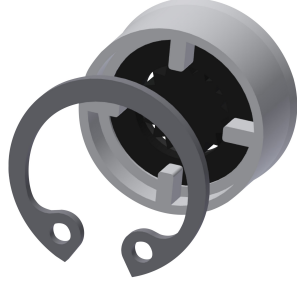
KWC F5L-Therm Duschpaneel aus Edelstahl

Modell-Linie: F5L | F5LT2022
Duscharmaturen | Konventionelle Dusche



Durchflussmengenregler 6 l/min

2030027586
ESHHE0004



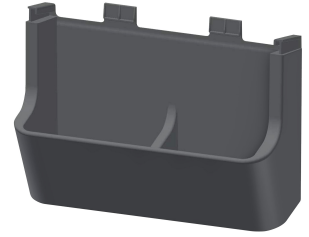
Durchflussmengenregler 12 l/min

2000104783
ESHHE0002



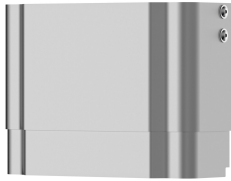
Hygieneinheit für F5L
Einhebelmischer als Duschpaneel

2030057065
ACLM2003



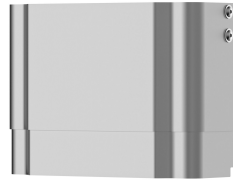
Duschgelschale für F5-Duschpaneele
aus Edelstahl

2030057077
ACXX2021



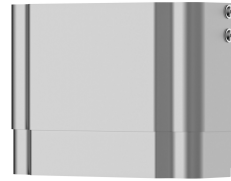
Gehäuseverlängerung für F5-
Duschpaneele aus Edelstahl

2030057066
ACXX2011



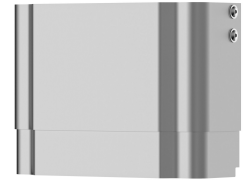
Gehäuseverlängerung für F5-
Duschpaneele aus Edelstahl

2030057067
ACXX2012



Gehäuseverlängerung für F5-
Duschpaneele aus Edelstahl

2030057068
ACXX2013



Gehäuseverlängerung für F5-
Duschpaneele aus Edelstahl

2030057069
ACXX2014



Gehäuseverlängerung für F5-
Duschpaneele aus Edelstahl

2030057070
ACXX2015

Ersatzteile

KWC F5L-Therm Duschpaneel aus Edelstahl

Modell-Linie: F5L | F5LT2022
Duscharmaturen | Konventionelle Dusche



Durchflussmengenregler 9,0 l/min

2000104782
ESHHE0001

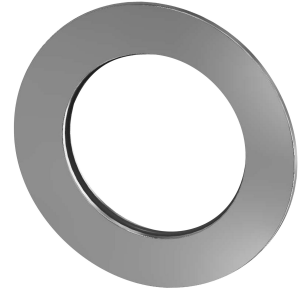


Anschlusschlauch DN 10

2030060321
ASXX2007



2030060314
ASXX2005



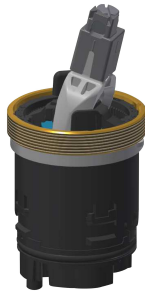
Rosette

2030048765
ASET2006



Gehäuseabdeckung

2030066566
ASLT9001



Keramikkartusche

2030066567
ASLT9002



**Edelstahl-Pflegeset inklusive 2
Schleifschwämme**

2000109019
ZWSPL0024



Demontagewerkzeug

2030047203
ACXX9003