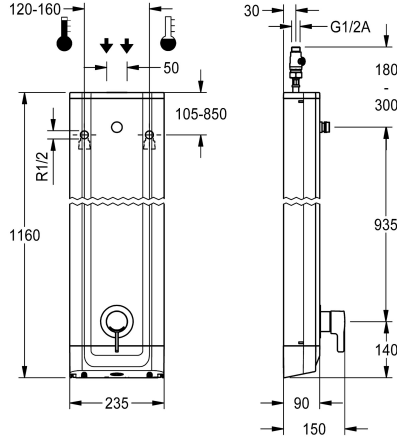


KWC F5L-Therm Panel natryskowy ze stali szlachetnej

Modell-Linie: F5L | F5LT2022

Armatura natryskowa | Armatura z zaworami obsługiwany ręcznie



KWC-No.

2030066541

F5L-Therm panel natryskowy ze stali szlachetnej do montażu natynkowego z jednouchwyłową baterią termostatyczną DN 15 i króćcem przyłączeniowym do głowicy natryskowej. Możliwość podłączenia do ciepłej i zimnej wody. Blok funkcyjny ze zintegrowanym kartuszem mieszacza i możliwością podłączenia opcjonalnego podzespołu higienicznego do przeprowadzania automatycznego płukania higienicznego, sterowanej programem dezynfekcji termicznej (konieczny dodatkowy obejściowy kartusz z zaworem elektromagnetycznym) oraz zapisywania danych statystycznych. Termostatycznie sterowany kartusz mieszacza z elementem rozprężnym i aktywną ochroną przed poparzeniem, jak również z regulowanym i zabezpieczonym przed przekreśleniem

ogranicznikiem temperatury oraz technologią tarcz ceramicznych. Całość wykonana z metalu, elementy widoczne z powłoką chromowaną na wysoki połysk. Króciec przyłączeniowy do zamawianej osobno głowicy natryskowej KWC DN 15 z fabrycznie zamontowanym regulatorem ilości przepływu 9,0 l/min., obudowa ze stali szlachetnej z wypukłą powierzchnią funkcyjną i osłonami z tworzywa sztucznego. Wężyki przyłączeniowe z zamykanymi regulatorami przepływu wody, z zaworem zwrotnym i sitkiem.

Wymiary obudowy 235 x 1160 x 90 mm (szer. x wys. x gł.)

Głowicę natryskową należy zakupić osobno.

Dane techniczne

Dodatkowe połączenia
ATT-WS-BACKFLOWPREVENTER
Cyrkulacja
A3000 open-kompatybilny
Połączenie z dozownikiem odpłatnego udostępniania wody z filtrem
Czas przepływu możliwy do ustawienia
Zasada funkcjonowania
do głowki prysznicowej
Płukanie higieniczne
Średnica nominalna
Średnica dopływu
Mechanizm blokujący
Materiał obudowy
kod materiałowy obudowy
Materiał złączki
Wymagane ciśnienie robocze
Sposób mieszania
Łączna głębokość
Łączna wysokość
Łączna szerokość

Nie
Tak
Nie
Nie
Niemożliwe
Tak
Nie
Instrukcja
Nie
Dostosowany
DN 15
G-1-2-A
TOP-CERAMIC
Stal szlachetna
1.4301
Mosiądz
1 bar
Z termostatem
90 mm
1,160 mm
235 mm



KWC F5L-Therm

Panel natryskowy ze stali szlachetnej

Modell-Linie: F5L | F5LT2022

Armatura natryskowa | Armatura z zaworami obsługiwanymi ręcznie

ATT-WS-ROSETTES	Tak
Wyłączenie awaryjne	Nie
Rura spustowa prysznicza	Nie
Głowica prysznicowa	dla oddzielnej głowicy prysznicowej
z zestawem prysznicowym	Nie
Izolacja akustyczna	Nie
Wykończenie powierzchni obudowy	Matowe
Wykończenie powierzchni	Chromowany
Wykończenie powierzchni montażowej	POLISHED
ATT-WS-TEMPERATURELIMIT	Tak
Dezynfekcja termiczna	Tak
Rodzaj montażu	Montaż naścienny
Rodzaj obsługi	Obsługa ręczna
Rodzaje natrysków	Panel natryskowy
Przepływ objętościowy przy 3 barach	0.15 l/s
Podłączenie wody	HOSE
Umieszczenie zasilania w wodę	Z góry / z tyłu
z mydelniczką	Nie
Akcent kolorystyczny	Chromowany wygląd (błyszczący)
Kolor podstawowy	STAINLESSSTEEL

Niezbędne akcesoria



AQUAJET-Slimline Głowica natryskowa do paneli i armatur natryskowych KWC

2030054255
SHAS0011



AQUAJET-Comfort Głowica natryskowa do paneli i armatur natryskowych KWC

2030054254
SHAC0011



MÜNCHEN Głowica natryskowa do paneli i armatur natryskowych KWC

2030054793
SHMU0011

Akcesoria opcjonalne

KWC F5L-Therm

Panel natryskowy ze stali szlachetnej

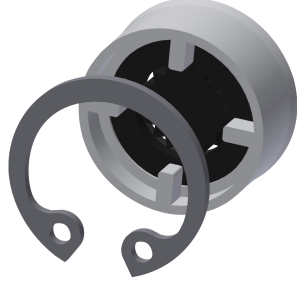
Modell-Linie: F5L | F5LT2022

Armatura natryskowa | Armatura z zaworami obsługiwanymi ręcznie



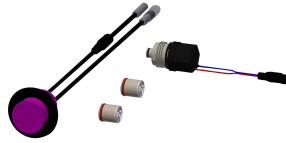
Regulator przepływu 6 l/min

2030027586
ESHHE0004



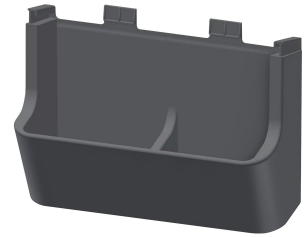
Regulator przepływu 12,0 l/min

2000104783
ESHHE0002



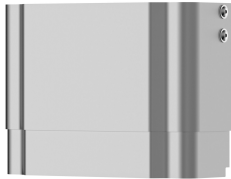
Podzespół higieniczny do paneli natryskowych F5L

2030057065
ACLM2003



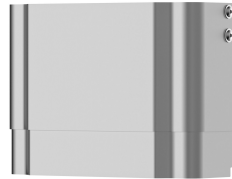
Półka na żel pod prysznic do paneli natryskowych F5

2030057077
ACXX2021



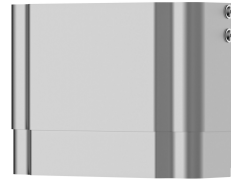
Przedłużenie obudowy do paneli natryskowych F5 ze stali szlachetnej

2030057066
ACXX2011



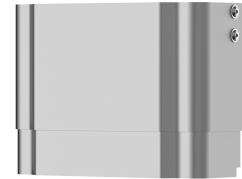
Przedłużenie obudowy do paneli natryskowych F5 ze stali szlachetnej

2030057067
ACXX2012



Przedłużenie obudowy do paneli natryskowych F5 ze stali szlachetnej

2030057068
ACXX2013



Przedłużenie obudowy do paneli natryskowych F5 ze stali szlachetnej

2030057069
ACXX2014



Przedłużenie obudowy do paneli natryskowych F5 ze stali szlachetnej

2030057070
ACXX2015

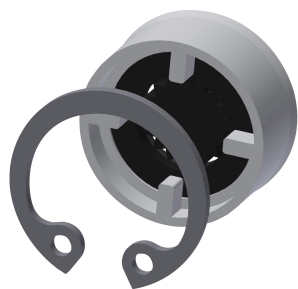
Części zamienne

KWC F5L-Therm

Panel natryskowy ze stali szlachetnej

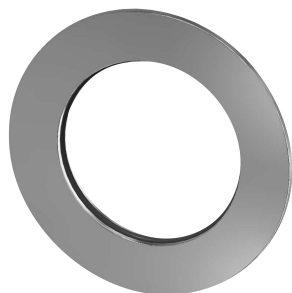
Modell-Linie: F5L | F5LT2022

Armatura natryskowa | Armatura z zaworami obsługiwany ręcznie



Regulator przepływu 9,0 l/min

2000104782
ESHHE0001



Rozeta

2030048765
ASET2006



Zestaw pielęgnacyjny do stali szlachetnej

2000109019
ZWSPL0024