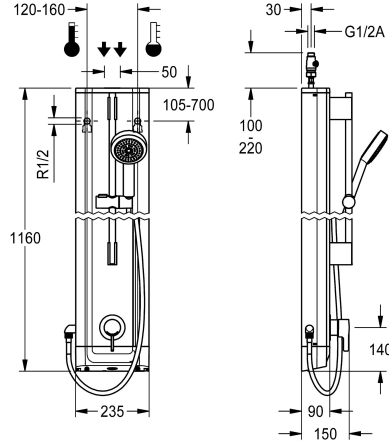


KWC F5L-Therm Duschpaneel aus Edelstahl mit Handbrausegarnitur

Modell-Linie: F5L | F5LT2023
Duscharmaturen | Konventionelle Dusche



KWC-Nr.

2030066542

F5L-Therm Duschpaneel aus Edelstahl für Aufputzmontage mit Einhebel-Thermostat DN 15 und Handbrausegarnitur. Zum Anschluss an Warm- und Kaltwasser. Funktionsblock mit integrierter Mischkartusche und Vorrichtung für optionale Hygieneeinheit zur Durchführung einer automatischen Hygienespülung, programmgesteuerten thermischen Desinfektion (zusätzliche Bypass-Magnetventilkartusche notwendig) und Speicherung von Statistikdaten. Thermostatisch gesteuerte Mischkartusche mit Dehnstoffelement und aktivem Verbrühungsschutz sowie einstellbarem, verdrehsicherem Temperaturanschlag und

Keramikscheibentechnik. Ganzmetallausführung, sichtbare Teile poliert verchromt. Vormontierte Brausestange, Messing verchromt, mit höhenverstellbarem Handbrausehalter sowie Handbrause Kunststoff verchromt, Brauseboden mit Regenstrahl, Durchmesser 110 mm, Brauseschlauch 900 mm. Gehäuse aus Edelstahl mit erhabener Funktionsfläche und Abdeckkappen aus Kunststoff. Anschlussschläuche mit absperrbaren Wassermengenregulierungen mit Rückflussverhinderer und Sieb.

Gehäuseabmessung 235 x 1160 x 90 mm (B x H x T)

Technische Daten

Zusätzliche Verbindungen

mit Rückflussverhinderer

Zirkulation

A3000 open-kompatibel

Anschluss an Münzkontaktgeber

mit Filter

Einstellbare Fließzeit

Funktionsprinzip

für Handdusche

Hygienespülung

Nennweite

Anschlussgröße

Schließmechanismus

Material Gehäuse

Materialtyp Gehäuse

Material Armatur

Mindestfließdruck

Art der Mischung

Gesamttiefe

Gesamthöhe

Gesamtbreite

mit Rosetten/Abdeckplatte

nein

ja

nein

nein

nicht möglich

ja

nein

manuell

ja

vorbereitet

DN 15

G 1/2 A

Oberteil keramisch

Edelstahl

1.4301 Chromnickelstahl V2A

Messing

1 bar

mit Thermostat

90 mm

1.160 mm

235 mm

ja

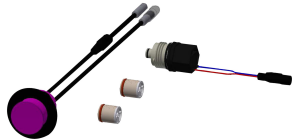


KWC F5L-Therm Duschpaneel aus Edelstahl mit Handbrausegarnitur

Modell-Linie: F5L | F5LT2023
Duscharmaturen | Konventionelle Dusche

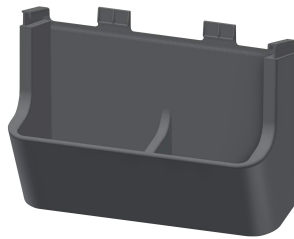
Sicherheitsabschaltung	nein
Brauserohrentleerung	nein
mit Brauseset	ja
Schallschutz	nein
Oberflächenbehandlung Gehäuse	seidenmatt
Oberflächenbehandlung	verchromt
Oberflächenveredelung Armatur	poliert
Temperaturanschlag	ja
Thermische Desinfektion	ja
Art der Montage	Wandmontage
Art der Bedienung	manueller Betrieb
Art der Duscharmatur	Duschpaneel
Volumenstrom bei 3 bar	0.15 l/s
Wasseranschluss	Schlauch (Verschraubung)
Position des Wasseranschlusses	von oben/hinten
mit Seifenschale	nein
Akzentfarbe	Chromoptik (glänzend)
Grundfarbe	Edelstahl
teamNumber	0

Optionales Zubehör



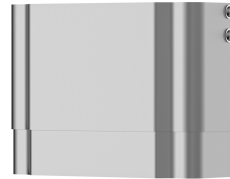
Hygieneunit für F5L
Einhebelmischer als Duschpaneel

2030057065
ACLM2003



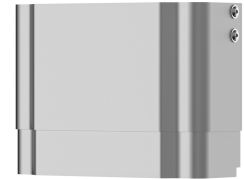
Duschgelschale für F5-Duschpaneele
aus Edelstahl

2030057077
ACXX2021



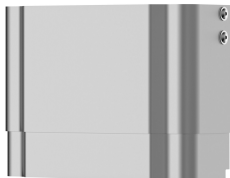
Gehäuseverlängerung für F5-
Duschpaneele aus Edelstahl

2030057066
ACXX2011



Gehäuseverlängerung für F5-
Duschpaneele aus Edelstahl

2030057067
ACXX2012



Gehäuseverlängerung für F5-



Gehäuseverlängerung für F5-



Gehäuseverlängerung für F5-

KWC F5L-Therm Duschpaneel aus Edelstahl mit Handbrausegarnitur

Modell-Linie: F5L | F5LT2023
Duscharmaturen | Konventionelle Dusche

Duschpaneele aus Edelstahl

2030057068
ACXX2013

Duschpaneele aus Edelstahl

2030057069
ACXX2014

Duschpaneele aus Edelstahl

2030057070
ACXX2015

Ersatzteile



Anschlusschlauch DN 10

2030060321
ASXX2007

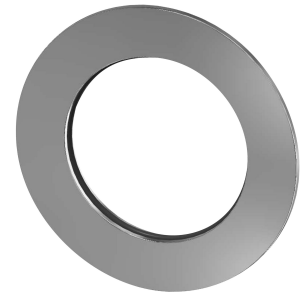


2030060314
ASXX2005



Handbrause

2030051216
ACXX2007



Rosette

2030048765
ASET2006



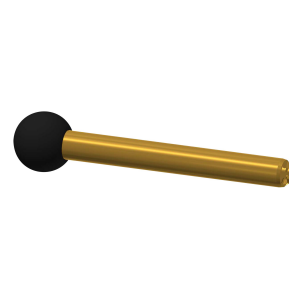
Gehäuseabdeckung

2030066566
ASLT9001



Keramikkartusche

2030066567
ASLT9002



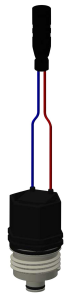
Demontagewerkzeug

2030047203
ACXX9003



Edelstahl-Pflegeset inklusive 2 Schleifschwämme

2000109019
ZWSP0024



Magnetventilkartusche

2030003033
EAQFU0001



KWC F5L-Therm

Duschpaneel aus Edelstahl mit Handbrausegarnitur

Modell-Linie: F5L | F5LT2023

Duscharmaturen | Konventionelle Dusche