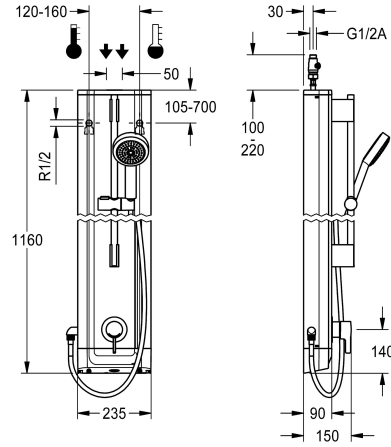


## KWC F5L-Therm Duschpaneel aus Edelstahl mit Handbrausegarnitur

Modell-Linie: F5L | F5LT2023  
Duscharmaturen | Konventionelle Dusche



### KWC-Nr.

**2030066542**

F5L-Therm Duschpaneel aus Edelstahl für Aufputzmontage mit Einhebel-Thermostat DN 15 und Handbrausegarnitur. Zum Anschluss an Warm- und Kaltwasser. Funktionsblock mit integrierter Mischkartusche und Vorrichtung für optionale Hygieneeinheit zur Durchführung einer automatischen Hygienespülung, programmgesteuerten thermischen Desinfektion (zusätzliche Bypass-Magnetventilkartusche notwendig) und Speicherung von Statistikdaten. Thermostatisch gesteuerte Mischkartusche mit Dehnstoffelement und aktivem Verbrühungsschutz sowie einstellbarem, verdrehsicherem Temperaturanschlag und

Keramikscheibentechnik. Ganzmetallausführung, sichtbare Teile poliert verchromt. Vormontierte Brausestange, Messing verchromt, mit höhenverstellbarem Handbrausehalter sowie Handbrause Kunststoff verchromt, Brauseboden mit Regenstrahl, Durchmesser 110 mm, Brauseschlauch 900 mm. Gehäuse aus Edelstahl mit erhabener Funktionsfläche und Abdeckkappen aus Kunststoff. Anschlussschläuche mit absperrbaren Wassermengenregulierungen mit Rückflussverhinderer und Sieb.

Gehäuseabmessung 235 x 1160 x 90 mm (B x H x T)

### Technische Daten

zusätzliche Verbindungen

nein

mit Rückflussverhinderer

ja

Zirkulation

nein

A3000 open-kompatibel

nein

Anschluss an Münzkontakgeber

nicht möglich

mit Filter

ja

einstellbare Fließzeit

nein

Funktionsprinzip

manuell

für Handdusche

ja

Hygienespülung

vorbereitet

Nennweite

DN 15

Anschlussgröße

G 1/2 A

Schließmechanismus

Oberteil keramisch

Material Gehäuse

Edelstahl

Materialtyp Gehäuse

1.4301 Chromnickelstahl V2A

Material Armatur

Messing

Mindestfließdruck

1 bar

Art der Mischung

mit Thermostat

Gesamttiefe

90 mm

Gesamthöhe

1.160 mm

Gesamtbreite

235 mm

mit Rosetten/Abdeckplatte

ja

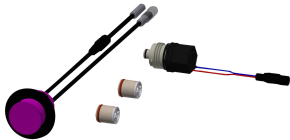


## KWC F5L-Therm Duschpaneel aus Edelstahl mit Handbrausegarnitur

**Modell-Linie: F5L | F5LT2023**  
Duscharmaturen | Konventionelle Dusche

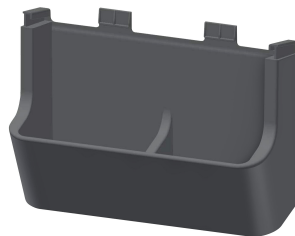
Sicherheitsabschaltung	nein
Brauserohrentleerung	nein
mit Brauseset	ja
Schallschutz	nein
Oberflächenbehandlung Gehäuse	seidenmatt
Oberflächenbehandlung Armatur	verchromt
Oberflächenveredelung Armatur	poliert
Temperaturanschlag	ja
Thermische Desinfektion	ja
Art der Montage	Wandmontage
Art der Bedienung	manueller Betrieb
Art der Duscharmatur	Duschpaneel
Volumenstrom bei 3 bar	0.15 l/s
Wasseranschluss	Schlauch (Verschraubung)
Position des Wasseranschlusses	von oben/hinten
mit Seifenschale	nein
Akzentfarbe	Chromoptik (glänzend)
Grundfarbe	Edelstahl

### Optionales Zubehör



**Hygieneeinheit für F5L  
Einhebelmischer als Duschpaneel**

**2030057065**  
ACLM2003



**Duschgelschale für F5-Duschpaneele  
aus Edelstahl**

**2030057077**  
ACXX2021



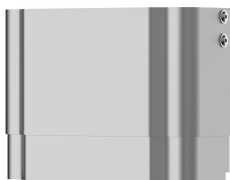
**Gehäuseverlängerung für F5-  
Duschpaneele aus Edelstahl**

**2030057066**  
ACXX2011

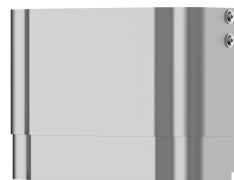


**Gehäuseverlängerung für F5-  
Duschpaneele aus Edelstahl**

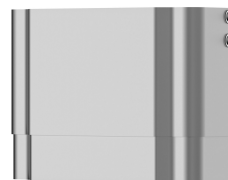
**2030057067**  
ACXX2012



**Gehäuseverlängerung für F5-  
Duschpaneele aus Edelstahl**



**Gehäuseverlängerung für F5-  
Duschpaneele aus Edelstahl**



**Gehäuseverlängerung für F5-  
Duschpaneele aus Edelstahl**

## KWC F5L-Therm Duschpaneel aus Edelstahl mit Handbrausegarnitur

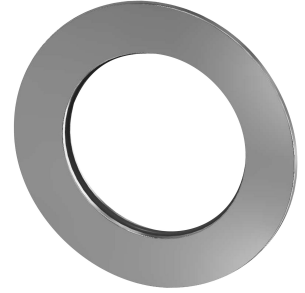
Modell-Linie: F5L | F5LT2023  
Duscharmaturen | Konventionelle Dusche

**2030057068**  
ACXX2013

**2030057069**  
ACXX2014

**2030057070**  
ACXX2015

### Ersatzteile



### Anschluss Schlauch DN 10

**2030060321**  
ASXX2007

**2030060314**  
ASXX2005

### Handbrause

**2030051216**  
ACXX2007

### Rosette

**2030048765**  
ASET2006



### Gehäuseabdeckung

**2030066566**  
ASLT9001

### Keramikkartusche

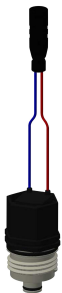
**2030066567**  
ASLT9002

### Demontagewerkzeug

**2030047203**  
ACXX9003

### Edelstahl-Pflegeset inklusive 2 Schleifschwämme

**2000109019**  
ZWSP0024



### Magnetventilkartusche

**2030003033**  
EAQFU0001