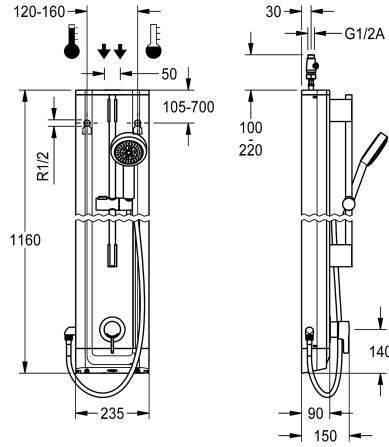


KWC F5L-Therm

Pannello doccia in acciaio al nichel-cromo con skit per doccetta

Modell-Linie: F5L | F5LT2023

Rubinerterie per doccia | Rubinerterie monocomando per doccia



KWC-No.

2030066542

Pannello doccia F5L-Therm in acciaio al cromo-nichel per installazione a parete con termostato monocomando DN 15 e kit per doccetta. Da collegare all'acqua calda e fredda. Blocco funzionale con cartuccia del miscelatore integrata e dispositivo per unità igienica opzionale, adatto per l'esecuzione di un flusso sanitario automatico, disinfezione termica programmabile (è necessaria una cartuccia elettrovalvola di bypass supplementare) e memorizzazione dei dati statistici. Cartuccia del miscelatore a controllo termostatico con elemento a espansione, blocco di sicurezza in caso di interruzione della fornitura di acqua fredda, blocco temperatura antitorsione regolabile e tecnologia a dischi

ceramici. Costruzione interamente metallica, parti visibili, lucidatura a specchio al cromo. Asta per doccia preassemblata, ottone cromato, con supporto per doccetta manuale ad altezza regolabile e doccetta in plastica cromata, bocchettone doccia con getto a pioggia, diametro da 110 mm, tubo flessibile doccia da 900 mm, alloggiamento in acciaio al cromo-nichel con superficie funzionale rialzata e coperture in plastica. Connettori flessibili con regolatori del volume d'acqua regolabili con valvola antirintono e filtro.

Dimensioni alloggiamento 235 x 1160 x 90 mm (L x A x P)

Dati tecnici

Raccordi supplementari	No
ATT-WS-BACKFLOWPREVENTER	Si
Circolazione	No
A3000 open-compatibile	No
Connessione alla gettoniera	Non possibile
con filtro	Si
Tempo di flusso regolabile	No
Principio di funzionamento per doccetta	Manuale
ATT-WS-HYGIENE-FLUSH	Si
Diametro mandata	Preparato
Dimensione mandata	DN 15
Meccanismo di bloccaggio	G-1-2-A
Materiale della copertura	TOP-CERAMIC
codice materiale involucro	Acciaio inox
Materiale connessioni	1.4301
Pressione portata minima	Ottone
Tipologia della miscelazione	1 bar
Profondità totale	Con termostato
Altezza totale	90 mm
Larghezza complessiva	1.160 mm
ATT-WS-ROSETTES	235 mm
	Si

No
Si
No
No
Non possibile
Si
No
Manuale
Si
Preparato
DN 15
G-1-2-A
TOP-CERAMIC
Acciaio inox
1.4301
Ottone
1 bar
Con termostato
90 mm
1.160 mm
235 mm
Si



KWC F5L-Therm

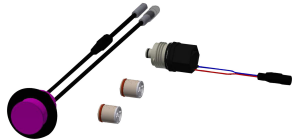
Pannello doccia in acciaio al nichel-cromo con skit per doccetta

Modell-Linie: F5L | F5LT2023

Rubinerterie per doccia | Rubinerterie monocomando per doccia

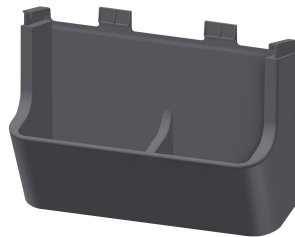
Interruzione di sicurezza	No
Tubazione drenaggio doccia	No
con set doccia	Si
Isolamento sonoro	No
Finitura della superficie esterna	Finitura satinata
Finitura della superficie	Cromato
Finitura superficiale del raccordo	POLISHED
ATT-WS-TEMPERATURELIMIT	Si
Disinfezione termica	Si
Tipo di montaggio	Installazione a parete
Funzionamento	Comando manuale
Tipologia doccia	Pannello doccia
Flusso volumetrico a 3 bar	0.15 l/s
Collegamento all'acqua	HOSE
Posizione della connessione idrica	Da sopra sul retro
con portasapone	No
Colore accento	Aspetto cromato (lucido)
Colore di base	Acciaio inox
teamNumber	0

Accessori opzionali



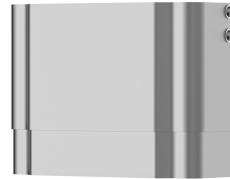
Unità igienica per pannello doccia F5L

2030057065
ACLM2003



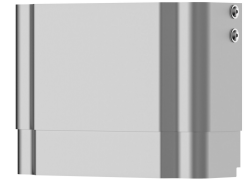
Vaschetta portasapone per pannello doccia F5

2030057077
ACXX2021



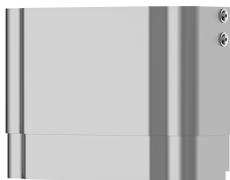
Estensione alloggiamento per pannello doccia F5 in acciaio inox

2030057066
ACXX2011



Estensione alloggiamento per pannello doccia F5 in acciaio inox

2030057067
ACXX2012



Estensione alloggiamento per



Estensione alloggiamento per



Estensione alloggiamento per

KWC F5L-Therm

Pannello doccia in acciaio al nichel-cromo con skit per doccia

Modell-Linie: F5L | F5LT2023

Rubinerie per doccia | Rubinerie monocomando per doccia

pannello doccia F5 in acciaio inox

2030057068
ACXX2013

pannello doccia F5 in acciaio inox

2030057069
ACXX2014

pannello doccia F5 in acciaio inox

2030057070
ACXX2015

Pezzi di ricambio



Connecting hose DN10

2030060321
ASXX2007

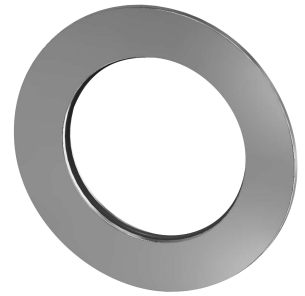


2030060314
ASXX2005



Doccetta manuale

2030051216
ACXX2007



Rosetta

2030048765
ASET2006



Housing cover

2030066566
ASLT9001



Ceramic disc cartridge

2030066567
ASLT9002



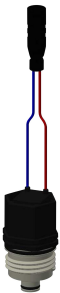
Disassembly tool

2030047203
ACXX9003



Kit per la manutenzione dell'acciaio inox

2000109019
ZWSP0024



Cartuccia della valvola magnetica

2030003033
EAQFU0001



KWC F5L-Therm

Pannello doccia in acciaio al nichel-cromo con skit per doccetta

Modell-Linie: F5L | F5LT2023

Rubinerie per doccia | Rubinerie monocomando per doccia