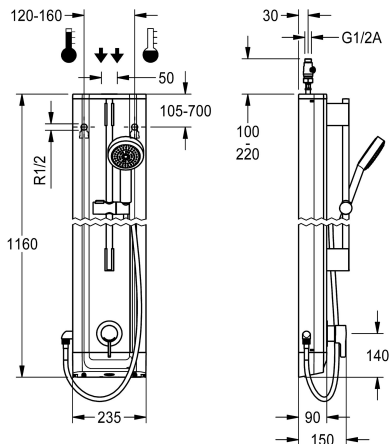


## KWC F5L-Therm

Panel natryskowy ze stali szlachetnej ze słuchawką natryskową

Modell-Linie: F5L | F5LT2023

Armatura natryskowa | Armatura z zaworami obsługiwanymi ręcznie



### KWC-No.

**2030066542**

F5L-Therm Panel natryskowy ze stali szlachetnej do montażu natynkowego z jednouchwytywą baterią termostatyczną DN 15 i słuchawką natryskową. Możliwość podłączenia do ciepłej i zimnej wody. Blok funkcyjny ze zintegrowanym kartuszem mieszacza i możliwością podłączenia opcjonalnego podzespołu higienicznego do przeprowadzania automatycznego płukania higienicznego, sterowanej programem dezynfekcji termicznej (konieczny dodatkowy obejściowy kartusz z zaworem elektromagnetycznym) oraz zapisywania danych statystycznych. Termostatycznie sterowany kartusz mieszacza z elementem rozprężnym i aktywną ochroną przed poparzeniem, jak również z regulowanym i zabezpieczonym przed przekroczeniem ogranicznikiem temperatury

oraz technologią tarcz ceramicznych. Całość wykonana z metalu, elementy widoczne z powłoką chromowaną na wysoki połysk. Wstępnie zmontowany drążek natryskowy z mosiądzu chromowanego, z uchwytem na słuchawkę o regulowanej wysokości, jak również chromowaną słuchawkę natryskową z tworzywa sztucznego ze strumieniem w postaci deszczownicy, średnica 110 mm, wąż do słuchawki 900 mm, obudowa ze stali szlachetnej z wypukłą powierzchnią funkcyjną i osłonami z tworzywa sztucznego. Wężyki przyłączeniowe z zamykanymi regulatorami przepływu wody, z zaworem zwrotnym i sitkiem.

Wymiary obudowy 235 x 1160 x 90 mm (szer. x wys. x głęb.)

### Dane techniczne

Dodatkowe połączenia

ATT-WS-BACKFLOWPREVENTER

Cyrkulacja

A3000 open-kompatybilny

Połączenie z dozownikiem odpłatnego udostępniania wody z filtrem

Czas przepływu możliwy do ustawienia

Zasada funkcjonowania

do główki prysznicowej

Płukanie higieniczne

Średnica nominalna

Średnica dopływu

Mechanizm blokujący

Materiał obudowy

kod materiałowy obudowy

Materiał złączki

Wymagane ciśnienie robocze

Sposób mieszania

Łączna głębokość

Łączna wysokość

Łączna szerokość

Nie

Tak

Nie

Nie

Niemożliwe

Tak

Nie

Instrukcja

Tak

Dostosowany

DN 15

G-1-2-A

TOP-CERAMIC

Stal szlachetna

1.4301

Mosiądz

1 bar

Z termostatem

90 mm

1,160 mm

235 mm



## KWC F5L-Therm

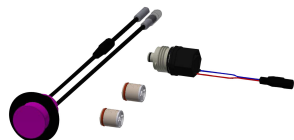
Panel natryskowy ze stali szlachetnej ze słuchawką natryskową

Modell-Linie: F5L | F5LT2023

Armatura natryskowa | Armatura z zaworami obsługiwanymi ręcznie

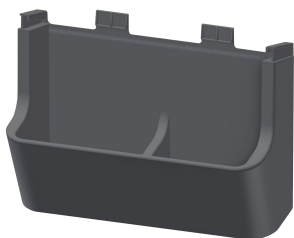
ATT-WS-ROSETTES	Tak
Wyłączenie awaryjne	Nie
Rura spustowa prysznic	Nie
z zestawem prysznicowym	Tak
Izolacja akustyczna	Nie
Wykończenie powierzchni obudowy	Matowe
Wykończenie powierzchni	Chromowany
Wykończenie powierzchni montażowej	POLISHED
ATT-WS-TEMPERATURELIMIT	Tak
Dezynfekcja termiczna	Tak
Rodzaj montażu	Montaż naścienny
Rodzaj obsługi	Obsługa ręczna
Rodzaje natrysków	Panel natryskowy
Przepływ objętościowy przy 3 barach	0.15 l/s
Podłączenie wody	HOSE
Umieszczenie zasilania w wodę	Z góry / z tyłu
z mydelniczką	Nie
Akcent kolorystyczny	Chromowany wygląd (błyszczący)
Kolor podstawowy	STAINLESSSTEEL

### Akcesoria opcjonalne



Podzespół higieniczny do paneli natryskowych F5L

**2030057065**  
ACLM2003



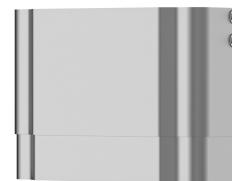
Półka na żel pod prysznic do paneli natryskowych F5

**2030057077**  
ACXX2021



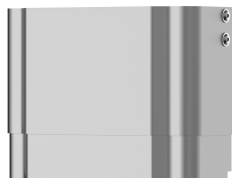
Przedłużenie obudowy do paneli natryskowych F5 ze stali szlachetnej

**2030057066**  
ACXX2011



Przedłużenie obudowy do paneli natryskowych F5 ze stali szlachetnej

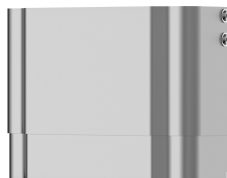
**2030057067**  
ACXX2012



Przedłużenie obudowy do paneli



Przedłużenie obudowy do paneli



Przedłużenie obudowy do paneli

## KWC F5L-Therm

Panel natryskowy ze stali szlachetnej ze słuchawką natryskową

Modell-Linie: F5L | F5LT2023

Armatura natryskowa | Armatura z zaworami obsługiwanymi ręcznie

natryskowych F5 ze stali szlachetnej

**2030057068**  
ACXX2013

natryskowych F5 ze stali szlachetnej

**2030057069**  
ACXX2014

natryskowych F5 ze stali szlachetnej

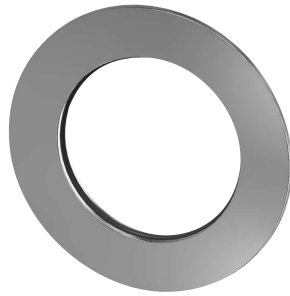
**2030057070**  
ACXX2015

### Części zamienne



Słuchawka natryskowa

**2030051216**  
ACXX2007



Rozeta

**2030048765**  
ASET2006



Zestaw pielęgnacyjny do stali szlachetnej

**2000109019**  
ZWSPL0024



Kartusz z zaworem elektromagnetycznym

**2030003033**  
EAQFU0001