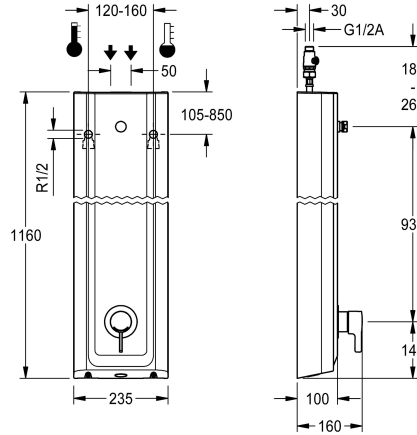


KWC F5L-Therm Duschpaneel aus MIRANIT

Modell-Linie: F5L | F5LT2024
Duscharmaturen | Konventionelle Dusche



KWC-Nr.

2030066543

F5L-Therm Duschpaneel aus Mineralwerkstoff für Aufputzmontage mit Einhebel-Thermostat DN 15 und Anschlussstutzen für Duschkopf. Zum Anschluss an Warm- und Kaltwasser. Funktionsblock mit integrierter Mischkartusche und vormontierter Hygieneeinheit inklusive Sensor mit Steuerelektronik zur Durchführung einer automatischen Hygienespülung, programmgesteuerten thermischen Desinfektion (zusätzliche Bypass-Magnetventilkartusche notwendig) und Speicherung von Statistikdaten. Thermostatisch gesteuerte Mischkartusche mit Dehnstoffelement und aktivem Verbrühungsschutz sowie einstellbarem, verdrehsicherem Temperaturanschlag und Keramikscheibentechnik. Ganzmetallausführung, sichtbare Teile poliert verchromt. Anschlussstutzen für separat notwendigen KWC-Duschkopf DN 15 mit vormontiertem Durchflussmengenregler 9,0 l/min. Gehäuse mit erhabener Funktionsfläche, aus

kunstharzgebundenem Mineralwerkstoff MIRANIT, mit porenfreier, glatter Oberfläche (temperaturbeständig bis 80 °C), Farbton Alpinweiß. Anschlussschläuche mit absperrbaren Wassermengenregulierungen mit Rückflussverhinderer und Sieb. Aktivierte Hygienespülung, fixe Intervallzeit 24 Stunden. Mit Möglichkeit der Parametrierung und Kommunikation über optionale bidirektionale Fernbedienung. Hygieneeinheit wahlweise für Batteriebetrieb mit 6 V Lithium Batterie (CR-P2) je Armatur oder separate Spannungsversorgung über Netzteil 6,75 V / 12 V DC.

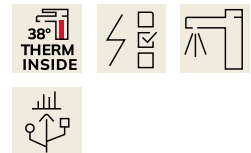
Gehäuseabmessung 235 x 1160 x 100 mm (B x H x T)

Duschkopf sowie Batteriefach inklusive Batterie oder Netzteil zusätzlich Verlängerungskabel müssen separat bestellt werden.

Technische Daten

zusätzliche Verbindungen
mit Rückflussverhinderer
Zirkulation
A3000 open-kompatibel
Anschluss an Münzkontaktgeber
Voreinstellung Hygienespülung
mit Filter
einstellbare Fließzeit
Funktionsprinzip
für Handdusche
Hygienespülung
Nennweite
Anschlussgröße
Schließmechanismus
Material Gehäuse
Materialtyp Gehäuse
Material Armatur
Mindestfließdruck
Art der Mischung
Gesamttiefe

nein
ja
nein
nein
nicht möglich
festes Intervall 24 Stunden
ja
nein
manuell
nein
ja
DN 15
G 1/2 A
Oberteil keramisch
mineralischer Werkstoff
Miranit
Messing
1 bar
mit Thermostat
100 mm



KWC F5L-Therm Duschpaneel aus MIRANIT

Modell-Linie: F5L | F5LT2024
Duscharmaturen | Konventionelle Dusche

Gesamthöhe	1,160 mm
Gesamtbreite	235 mm
Parametrierung	Fernbedienung
Anschlussspannung	6,75 / 12 VDC
Position des Elektroanschlusses	von oben/hinten
Art der Spannungsversorgung	sonstige
Schutzart IP	IP59K
mit Rosetten/Abdeckplatte	ja
Sicherheitsabschaltung	nein
Brauserohrentleerung	nein
Duschkopf	für separaten Duschkopf
mit Brauseset	nein
Schallschutz	nein
Oberflächenbehandlung Armatur	verchromt
Oberflächenveredelung Armatur	poliert
Temperaturanschlag	ja
Thermische Desinfektion	ja
mit Trafo/Netzteil	nein
Art der Montage	Wandmontage
Art der Bedienung	manueller Betrieb
Typ des Sensors	opto-elektronischer Sensor
Art der Duscharmatur	Duschpaneel
Volumenstrom bei 3 bar	0,15 l/s
Wasseranschluss	Schlauch (Verschraubung)
Position des Wasseranschlusses	von oben/hinten
mit Seifenschale	nein
Akzentfarbe	Chromoptik (glänzend)
Grundfarbe	weiss

Notwendiges Zubehör



AQUAJET-Slimline Duschkopf für KWC Duschpaneele und -anlagen

2030054255
SHAS0011



AQUAJET-Comfort Duschkopf für KWC Duschpaneele und -anlagen

2030054254
SHAC0011



MÜNCHEN Duschkopf für KWC Duschpaneele und -anlagen

2030054793
SHMU0011

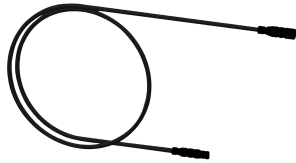
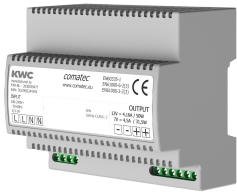


Batteriefach

360002063
ACEX9023

KWC F5L-Therm Duschpaneel aus MIRANIT

Modell-Linie: F5L | F5LT2024
Duscharmaturen | Konventionelle Dusche



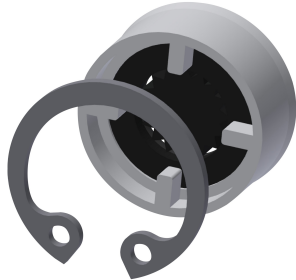
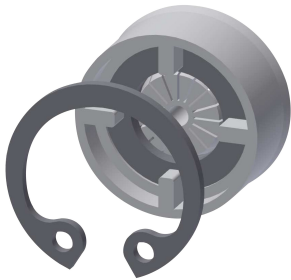
Netzteil

2030039477
ACEX9001

Verlängerungskabel 5 m (je Armatur)

2030043814
ACEX9010

Optionales Zubehör



Durchflussmengenregler 6 l/min

2030027586
ESHHE0004

Durchflussmengenregler 12 l/min

2000104783
ESHHE0002

Magnetventilkartusche

2030003033
EAQFU0001

Gehäuseverlängerung für F5- Duschpaneele aus MIRANIT

2030057071
ACXX2016



Gehäuseverlängerung für F5- Duschpaneele aus MIRANIT

2030057072
ACXX2017

Gehäuseverlängerung für F5- Duschpaneele aus MIRANIT

2030057073
ACXX2018

Gehäuseverlängerung für F5- Duschpaneele aus MIRANIT

2030057075
ACXX2019

Gehäuseverlängerung für F5- Duschpaneele aus MIRANIT

2030057076
ACXX2020

KWC F5L-Therm Duschpaneel aus MIRANIT

Modell-Linie: F5L | F5LT2024
Duscharmaturen | Konventionelle Dusche



2-Tasten-Fernbedienung für F3 und F5 Armaturen

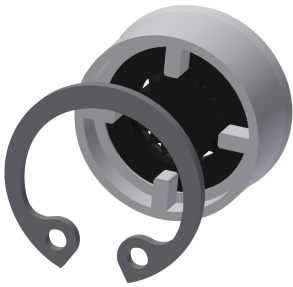
2030036849
ACEX9004



Bidirektionale Fernbedienung für F3 und F5 Armaturen

2030036654
ACEX9005

Ersatzteile



Durchflussmengenregler 9,0 l/min

2000104782
ESHHE0001

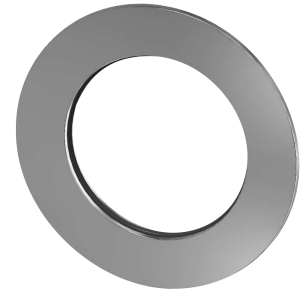


Anschlusschlauch DN 10

2030060321
ASXX2007



2030060314
ASXX2005



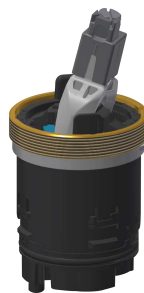
Rosette

2030048765
ASET2006



Gehäuseabdeckung

2030066566
ASLT9001



Keramikkartusche

2030066567
ASLT9002



Magnetventilkartusche

2030003033
EAQFU0001



Adapterkabel für F5-Armaturen

2030055550
ACEX9012

KWC F5L-Therm Duschpaneel aus MIRANIT

Modell-Linie: F5L | F5LT2024
Duscharmaturen | Konventionelle Dusche



Demontagewerkzeug

2030047203
ACXX9003
