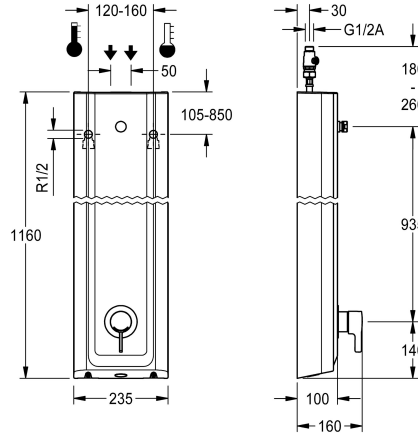


## KWC F5L-Therm Pannello doccia in MIRANIT

**Modell-Linie: F5L | F5LT2024**

Rubinerterie per doccia | Rubinetterie monocomando per doccia



### KWC-No.

**2030066543**

Pannello doccia F5L-Therm in materiale minerale per installazione a parete con termostato monocomando DN 15 e raccordi per soffione. Da collegare all'acqua calda e fredda. Blocco funzionale con cartuccia del miscelatore integrata e unità igienica premontata, incluso sensore con elettronica di comando per l'esecuzione di un flussaggio sanitario automatico, la disinfezione termica programmabile (è necessaria una cartuccia elettrovalvola di bypass supplementare) e la memorizzazione dei dati statistici. Cartuccia del miscelatore a controllo termostatico con elemento a espansione, blocco di sicurezza in caso di interruzione della fornitura di acqua fredda, blocco temperatura antitorsione regolabile e tecnologia a dischi ceramici. Costruzione interamente metallica, parti visibili, lucidatura a specchio al cromo. Raccordi per soffione KWC necessariamente separato DN 15 con regolatore del flusso pre-assemblato da 9,0 l/min. Alloggiamento con superficie

funzionale rialzata in materiale minerale legato con resina sintetica MIRANIT, con superficie liscia senza pori (resistente a temperature fino a 80 °C), tonalità bianco alpino. Connettori flessibili con regolatori del volume d'acqua regolabili con valvola antiritorno e filtro. Flussaggio sanitario attivato, intervallo fisso di 24 ore. Con possibilità di parametrizzazione e comunicazione tramite telecomando bidirezionale disponibile in opzione. Unità igienica opzionale per funzionamento a batteria con batteria al litio 6 V (CR-P2) per valvola o alimentazione separata tramite alimentatore 6,75 V / 12 V CC.

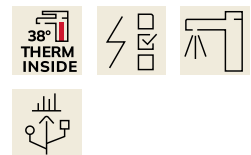
Dimensioni alloggiamento 235 x 1160 x 100 mm (L x A x P)

Il soffione così come lo scomparto batteria comprensivo di batteria e l'alimentatore con cavo di prolunga vanno ordinati separatamente.

### Dati tecnici

Raccordi supplementari
ATT-WS-BACKFLOWPREVENTER
Circolazione
A3000 open-compatibile
Connessione alla gettoniera
Disinfezione termica regolata ex fabbrica
con filtro
Tempo di flussaggio regolabile
Principio di funzionamento
per doccetta
ATT-WS-HYGIENE-FLUSH
Diametro mandata
Dimensione mandata
Meccanismo di bloccaggio
Materiale della copertura
codice materiale involucro
Materiale connessioni
Pressione portata minima
Tipologia della miscelazione
Profondità totale

No
Si
No
No
Non possibile
24-H
Si
No
Manuale
No
Si
DN 15
G-1-2-A
TOP-CERAMIC
Materiale minerale
Miranit
Ottone
1 bar
Con termostato
100 mm



## KWC F5L-Therm Pannello doccia in MIRANIT

**Modell-Linie: F5L | F5LT2024**

Rubinerie per doccia | Rubinetterie monocomando per doccia

Altezza totale	1,160 mm
Larghezza complessiva	235 mm
Parametrizzazione	Telecomando
Connessione dell'alimentazione elettrica	6-12-VDC
Posizione della connessione elettrica	Da sopra sul retro
ATT-WS-POWTYPE	Altro
Sistema protettivo IP	59K
ATT-WS-ROSETTES	Si
Interruzione di sicurezza	No
Tubazione dreaanaggio doccia	No
Soffione doccia	per soffione doccia separato
con set doccia	No
Isolamento sonoro	No
Finitura della superficie	Cromato
Finitura superficiale del raccordo	POLISHED
ATT-WS-TEMPERATURELIMIT	Si
Disinfezione termica	Si
ATT-WS-TRANSFORMER	No
Tipo di montaggio	Installazione a parete
Funzionamento	Comando manuale
Tipologia del sensore	Sensore opto-elettronico
Tipologia doccia	Pannello doccia
Flusso volumetrico a 3 bar	0,15 l/s
Collegamento all'acqua	HOSE
Posizione della connessione idrica	Da sopra sul retro
con portasapone	No
Colore accento	Aspetto cromato (lucido)
Colore di base	Bianco
teamNumber	812503

### Accessori necessari



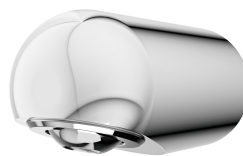
**Soffione AQUAJET-Slimline per pannelli doccia e impianti doccia KWC**

**2030054255**  
SHAS0011



**Soffione AQUAJET-Comfort per pannelli e impianti doccia KWC**

**2030054254**  
SHAC0011



**Soffione MÜNCHEN per pannelli e impianti doccia KWC**

**2030054793**  
SHMU0011



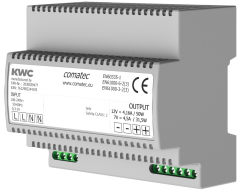
**Alloggiamento batteria**

**3600002063**  
ACEX9023

## KWC F5L-Therm Pannello doccia in MIRANIT

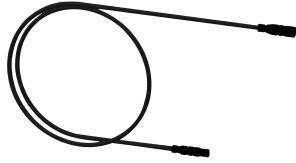
Modell-Linie: F5L | F5LT2024

Rubinetterie per doccia | Rubinetterie monocomando per doccia



Alimentatore multiplo 7 - 12V DC

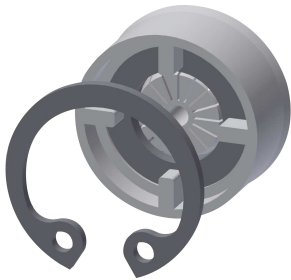
**2030039477**  
ACEX9001



Cavo di prolunga 5 m

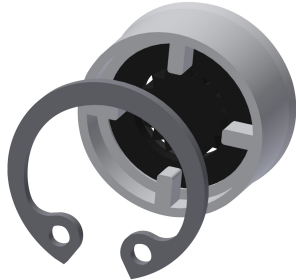
**2030043814**  
ACEX9010

### Accessori opzionali



Regolatore di portata 6,0 l/min

**2030027586**  
ESHHE0004



Regolatori di portata 12 l/min

**2000104783**  
ESHHE0002



Cartuccia della valvola magnetica

**2030003033**  
EAQFU0001



Estensione alloggiamento per pannello doccia F5 in resina MIRANIT

**2030057071**  
ACXX2016



Estensione alloggiamento per pannello doccia F5 in resina MIRANIT

**2030057072**  
ACXX2017



Estensione alloggiamento per pannello doccia F5 in resina MIRANIT

**2030057073**  
ACXX2018



Estensione alloggiamento per pannello doccia F5 in resina MIRANIT

**2030057075**  
ACXX2019



Estensione alloggiamento per pannello doccia F5 in resina MIRANIT

**2030057076**  
ACXX2020

## KWC F5L-Therm Pannello doccia in MIRANIT

Modell-Linie: F5L | F5LT2024

Rubinerie per doccia | Rubinetterie monocomando per doccia



Telecomando con 2 funzioni

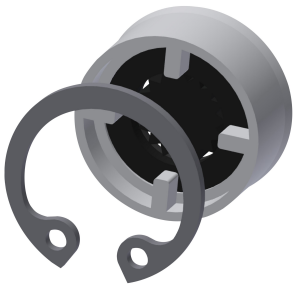
**2030036849**  
ACEX9004



Telecomando bidirezionale

**2030036654**  
ACEX9005

### Pezzi di ricambio



Regolatori di portata 9,0 l/min

**2000104782**  
ESHHE0001

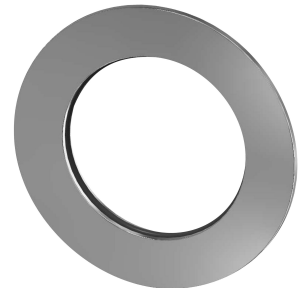


Connecting hose DN10

**2030060321**  
ASXX2007



**2030060314**  
ASXX2005



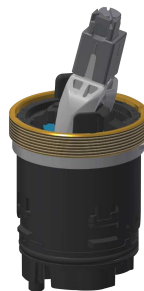
Rosetta

**2030048765**  
ASET2006



Housing cover

**2030066566**  
ASLT9001



Ceramic disc cartridge

**2030066567**  
ASLT9002



Cartuccia della valvola magnetica

**2030003033**  
EAQFU0001



Adapter cable for connection of F5-taps

**2030055550**  
ACEX9012

## KWC F5L-Therm Pannello doccia in MIRANIT

**Modell-Linie: F5L | F5LT2024**

Rubinerie per doccia | Rubinerie monocomando per doccia



### Disassembly tool

---

**2030047203**  
ACXX9003

---