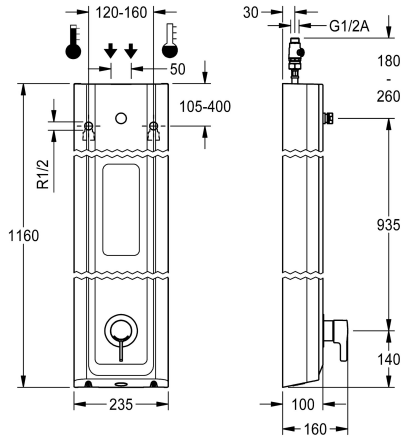


KWC F5L-Therm

Sprchový panel z minerálního materiálu

Modell-Linie: F5L | F5LT2026

Sprchové armatury | Hydraulické sprchy



KWC-No.

2030066546

F5L-Therm Sprchový panel z minerálního materiálu k montáži na omítku s pákovým termostatem DN 15 a přípojovacím hrdlem pro sprchovou hlavici. K připojení na teplou a studenou vodu. Funkční blok s integrovanou směšovací kartuší a předmontovanou hygienickou jednotkou včetně senzoru s řídicí elektronikou k provádění automatického hygienického proplachování a programem řízené termické dezinfekce (nutná přídatná kartuše s obtokovým elektromagnetickým ventilem) a ukládání statistických údajů. Termostaticky řízená směšovací kartuše s roztažným prvkem a aktivní ochranou proti opáření, jakož i nastavitelným teplotním dorazem s pojistkou proti přetočení a keramickými destičkami. Celokovové provedení, viditelné díly leštěné chromované. Přípojovací hrdlo pro samostatně opatřenou sprchovou hlavici KWC DN 15 s předmontovaným regulátorem průtoku 9,0 l/min. Plášť s mírně vystouplou funkční plochou a beze spár vytvarovanou odkládací policičkou na sprchový gel, z

minerálního materiálu MIRANIT pojeného syntetickou pryskyřicí, s hladkým povrchem bez pórů (odolný vůči teplotám do 80 °C), barva alpská bílá. Připojovací hadice s uzavírací regulací množství vody se zábranou zpětného toku a sítkem. Aktivované hygienické proplachování, pevný časový interval 24 hodin. S možností nastavení funkčních parametrů a komunikace pomocí volitelného obousměrného dálkového ovládní. Hygienická jednotka volitelně pro bateriový provoz s lithiovou baterií 6 V (CR-P2) na jednu armaturu nebo samostatné elektrické napájení pomocí síťového zdroje 6,75 V / 12 V DC.

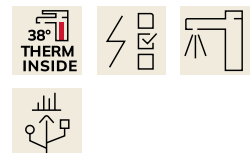
Rozměry pláště 235 x 1160 x 100 mm (š x v x h)

Sprchová hlavice a příhrádka na baterii včetně baterie nebo síťový zdroj a prodlužovací kabel se musí objednat zvlášť.

Technické údaje

Dodatečná spojení
ATT-WS-BACKFLOWPREVENTER
Cirkulace
A3000 open-kompatibilní
Připojení s pláceným zásobníkem vody
Nastavené automatické hygienické proplachování s filtrem
Nastavitelná doba průtoku
Ovládní
pro ruční sprchu
ATT-WS-HYGIENE-FLUSH
Nominální průměr
Velikost přívodní trubky
Uzamykací mechanismus
Materiál pouzdra/krytu
Kód materiálu pouzdra/krytu
Materiál armatury
Minimální tlak průtoku
Typ směšování

Ne
ano
Ne
Ne
není možné
24-H
ano
Ne
manuální
Ne
ano
DN 15
G-1-2-A
TOP-CERAMIC
minerální materiál
Miranit
mosaz
1 bar
s termostatem



KWC F5L-Therm

Sprchový panel z minerálního materiálu

Modell-Linie: F5L | F5LT2026

Sprchové armatury | Hydraulické sprchy

Celková hloubka	100 mm
Celková výška	1,160 mm
Celková šířka	235 mm
Parametrizace	Dálkové ovládání
Napájení	6-12-VDC
Umístění elektrické přípojky	shora / od zadní strany
ATT-WS-POWTYPE	Další
Systém ochrany IP	59K
ATT-WS-ROSETTES	ano
Bezpečnostní vypnutí	Ne
Automaticky vypouštěné sprchové potrubí	Ne
Sprchová hlavice	pro samostatnou sprchovou hlavici
se sprchovým setem	Ne
Zvuková izolace	Ne
Povrchová úprava armatury	chromovaný
Povrchová úprava kování	POLISHED
ATT-WS-TEMPERATURELIMIT	ano
Termická dezinfekce	ano
ATT-WS-TRANSFORMER	Ne
Způsob montáže	montáž na stěnu
Ovládání	manuální
Typ senzoru	optoelektronický senzor
Typ sprchy	sprchový panel
Objemový průtok při 3 barech	0.15 l/s
Připojení vody	hadice
Umístění vodovodní přípojky	shora / od zadní strany
s mýdlenkou	INTEGRATED
Barevné varianty	Chromový vzhled (lesklý)
Základní barva	bílá

Nezbytné příslušenství



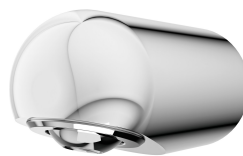
AQUAJET-Slimline Sprchová hlavice pro sprchové panely F5

2030054255
SHAS0011



AQUAJET-Comfort Sprchová hlavice pro sprchové panely F5

2030054254
SHAC0011



MÜNCHEN Sprchová hlavice pro sprchové panely F5

2030054793
SHMU0011



Příhrádka na baterii

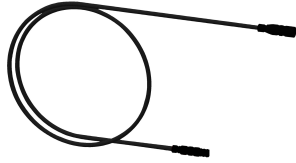
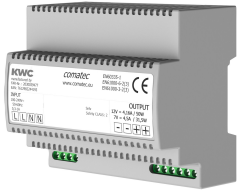
3600002063
ACEX9023

KWC F5L-Therm

Sprchový panel z minerálního materiálu

Modell-Linie: F5L | F5LT2026

Sprchové armatury | Hydraulické sprchy



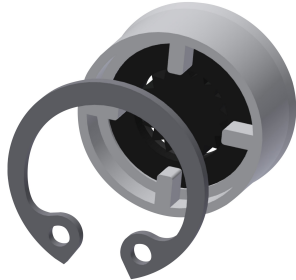
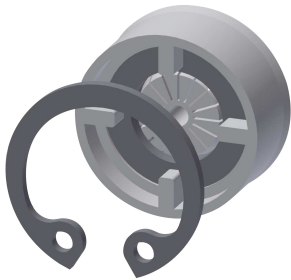
Síťový zdroj

2030039477
ACEX9001

Prodlužovací kabel 5 m

2030043814
ACEX9010

Volitelné příslušenství



Regulátor průtoku 6 l/min

2030027586
ESHHE0004

Regulátor průtoku 12,0 l/min

2000104783
ESHHE0002

Kartuše s obtokovým elektromagnetickým ventilem

2030003033
EAQFU0001

Prodloužení pláště pro sprchové panely F5 z materiálu MIRANIT

2030057071
ACXX2016



Prodloužení pláště pro sprchové panely F5 z materiálu MIRANIT

2030057072
ACXX2017

Prodloužení pláště pro sprchové panely F5 z materiálu MIRANIT

2030057073
ACXX2018

Prodloužení pláště pro sprchové panely F5 z materiálu MIRANIT

2030057075
ACXX2019

Prodloužení pláště pro sprchové panely F5 z materiálu MIRANIT

2030057076
ACXX2020

KWC F5L-Therm

Sprchový panel z minerálního materiálu

Modell-Linie: F5L | F5LT2026

Sprchové armatury | Hydraulické sprchy



Dvoutlačítkové dálkové ovládání pro armatury F3 a F5

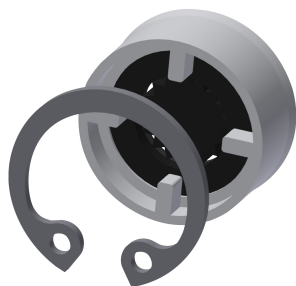
2030036849
ACEX9004



Obousměrné dálkové ovládání pro armatury F3 a F5

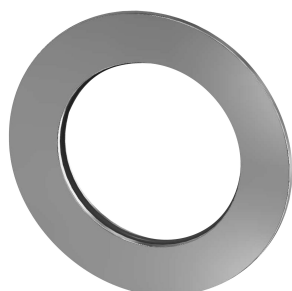
2030036654
ACEX9005

Náhradní díly



Regulátor průtoku 9,0 l/min

2000104782
ESHHE0001



Rozeta

2030048765
ASET2006



Kartuše s obtokovým elektromagnetickým ventilem

2030003033
EAQFU0001