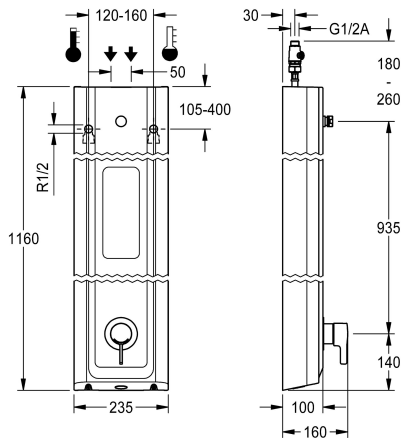


## KWC F5L-Therm Duschpaneel aus MIRANIT mit Duschgelablage

Modell-Linie: F5L | F5LT2026  
Duscharmaturen | Konventionelle Dusche



### KWC-Nr.

2030066546

F5L-Therm Duschpaneel aus Mineralwerkstoff für Aufputzmontage mit Einhebel-Thermostat DN 15 und Anschlussstutzen für Duschkopf. Zum Anschluss an Warm- und Kaltwasser. Funktionsblock mit integrierter Mischkartusche und vormontierter Hygieneinheit inklusive Sensor mit Steuerelektronik zur Durchführung einer automatischen Hygienespülung, programmgesteuerten thermischen Desinfektion (zusätzliche Bypass-Magnetventilkartusche notwendig) und Speicherung von Statistikdaten. Thermostatisch gesteuerte Mischkartusche mit Dehnstoffelement und aktivem Verbrühungsschutz sowie einstellbarem, verdrehsicherem Temperaturanschlag und Keramikscheibentechnik. Ganzmetallausführung, sichtbare Teile poliert verchromt. Anschlussstutzen für separat notwendigen KWC-Duschkopf DN 15 mit vormontiertem Durchflussmengenregler 9,0 l/min. Gehäuse mit erhabener Funktionsfläche und fugenlos

eingefomter Duschgelablage, aus kunstharzgebundenem Mineralwerkstoff MIRANIT, mit porenfreier, glatter Oberfläche (temperaturbeständig bis 80 °C), Farbton Alpinweiß. Anschlusschläuche mit absperzbaren Wassermengenregulierungen mit Rückflussverhinderer und Sieb. Aktivierte Hygienespülung, fixe Intervallzeit 24 Stunden. Mit Möglichkeit der Parametrierung und Kommunikation über optionale bidirektionale Fernbedienung. Hygieneinheit wahlweise für Batteriebetrieb mit 6 V Lithium Batterie (CR-P2) je Armatur oder separate Spannungsversorgung über Netzteil 6,75 V / 12 V DC.

Gehäuseabmessung 235 x 1160 x 100 mm (B x H x T)

Duschkopf sowie Batteriefach inklusive Batterie oder Netzteil zuzüglich Verlängerungskabel müssen separat bestellt werden.

### Technische Daten

Zusätzliche Verbindungen

mit Rückflussverhinderer

Zirkulation

A3000 open-kompatibel

Anschluss an Münzkontaktgeber

Voreinstellung Hygienespülung

mit Filter

Einstellbare Fließzeit

Funktionsprinzip

für Handdusche

Hygienespülung

Nennweite

Anschlussgröße

Schließmechanismus

Material Gehäuse

Materialtyp Gehäuse

Material Armatur

Mindestfließdruck

Art der Mischung

Gesamttiefe

nein

ja

nein

nein

nicht möglich

festes Intervall 24 Stunden

ja

nein

manuell

nein

ja

DN 15

G 1/2 A

Oberteil keramisch

mineralischer Werkstoff

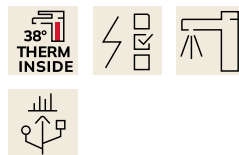
Miranit

Messing

1 bar

mit Thermostat

100 mm



## KWC F5L-Therm Duschpaneel aus MIRANIT mit Duschgelablage

**Modell-Linie: F5L | F5L2026**  
Duscharmaturen | Konventionelle Dusche

Gesamthöhe	1,160 mm
Gesamtbreite	235 mm
Parametrierung	Fernbedienung
Anschlussspannung	6,75 / 12 VDC
Position des Elektroanschlusses	von oben/hinten
Art der Spannungsversorgung	sonstige
Schutzart IP	IP59K
mit Rosetten/Abdeckplatte	ja
Sicherheitsabschaltung	nein
Brauserohrentleerung	nein
Duschkopf	für separaten Duschkopf
mit Brauseset	nein
Schallschutz	nein
Oberflächenbehandlung	verchromt
Oberflächenveredelung Armatur	poliert
Temperaturanschlag	ja
Thermische Desinfektion	ja
mit Trafo/Netzteil	nein
Art der Montage	Wandmontage
Art der Bedienung	manueller Betrieb
Typ des Sensors	opto-elektronischer Sensor
Art der Duscharmatur	Duschpaneel
Volumenstrom bei 3 bar	0,15 l/s
Wasseranschluss	Schlauch (Verschraubung)
Position des Wasseranschlusses	von oben/hinten
mit Seifenschale	integriert
Akzentfarbe	Chromoptik (glänzend)
Grundfarbe	weiss
teamNumber	0

### Notwendiges Zubehör



**AQUAJET-Slimline Duschkopf für KWC Duschpaneele und -anlagen**

**2030054255**  
SHAS0011



**AQUAJET-Comfort Duschkopf für KWC Duschpaneele und -anlagen**

**2030054254**  
SHAC0011



**MÜNCHEN Duschkopf für KWC Duschpaneele und -anlagen**

**2030054793**  
SHMU0011



**Batteriefach**

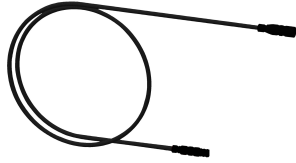
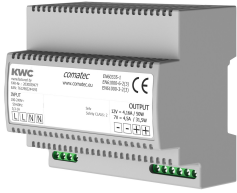
**3600002063**  
ACEX9023

## KWC F5L-Therm

Duschpaneel aus MIRANIT mit Duschgelablage

Modell-Linie: F5L | F5LT2026

Duscharmaturen | Konventionelle Dusche



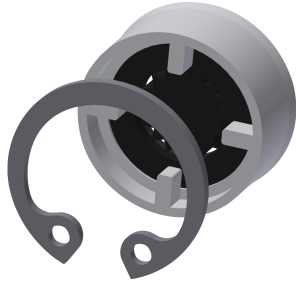
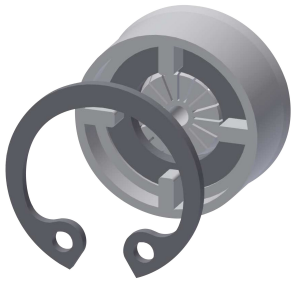
### Netzteil

**2030039477**  
ACEX9001

### Verlängerungskabel 5 m (je Armatur)

**2030043814**  
ACEX9010

### Optionales Zubehör



### Durchflussmengenregler 6 l/min

**2030027586**  
ESHHE0004

### Durchflussmengenregler 12 l/min

**2000104783**  
ESHHE0002

### Magnetventilkartusche

**2030003033**  
EAQFU0001

### Gehäuseverlängerung für F5-Duschpaneele aus MIRANIT

**2030057071**  
ACXX2016



### Gehäuseverlängerung für F5-Duschpaneele aus MIRANIT

**2030057072**  
ACXX2017

### Gehäuseverlängerung für F5-Duschpaneele aus MIRANIT

**2030057073**  
ACXX2018

### Gehäuseverlängerung für F5-Duschpaneele aus MIRANIT

**2030057075**  
ACXX2019

### Gehäuseverlängerung für F5-Duschpaneele aus MIRANIT

**2030057076**  
ACXX2020

## KWC F5L-Therm

Duschpaneel aus MIRANIT mit Duschgelablage

Modell-Linie: F5L | F5LT2026

Duscharmaturen | Konventionelle Dusche



**2-Tasten-Fernbedienung für F3 und F5 Armaturen**

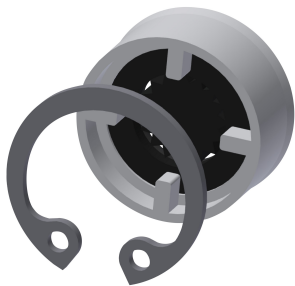
**2030036849**  
ACEX9004



**Bidirektionale Fernbedienung für F3 und F5 Armaturen**

**2030036654**  
ACEX9005

### Ersatzteile



**Durchflussmengenregler 9,0 l/min**

**2000104782**  
ESHHE0001

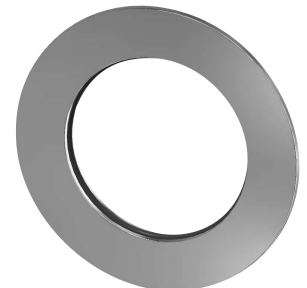


**Anschlusschlauch DN 10**

**2030060321**  
ASXX2007



**2030060314**  
ASXX2005



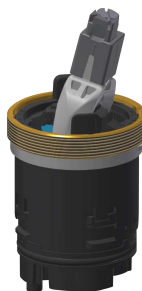
**Rosette**

**2030048765**  
ASET2006



**Gehäuseabdeckung**

**2030066566**  
ASLT9001



**Keramikkartusche**

**2030066567**  
ASLT9002



**Magnetventilkartusche**

**2030003033**  
EAQFU0001



**Adapterkabel für F5-Armaturen**

**2030055550**  
ACEX9012

## KWC F5L-Therm

Duschpaneel aus MIRANIT mit Duschgelablage

Modell-Linie: F5L | F5LT2026

Duscharmaturen | Konventionelle Dusche



### Demontagewerkzeug

---

**2030047203**

ACXX9003

---