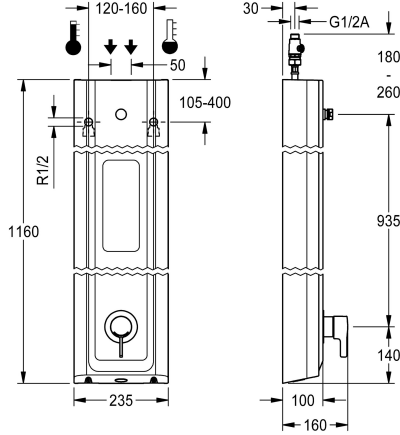


KWC F5L-Therm

Panel de ducha de MIRANIT con compartimento para gel

Modell-Linie: F5L | F5LT2026

Duchas | Duchas convencionales



KWC-No.

2030066546

F5L-Therm Panel de ducha de material mineral para instalación en superficie con termostato monomando DN 15 y manguito de conexión para cabezal de ducha. Para la conexión al agua caliente y fría. Bloque funcional con cartucho mezclador integrado y unidad higiénica premontada, sensor con electrónica de control para realizar una descarga higiénica automática y desinfección térmica controlada por programa (se requiere cartucho de válvula electromagnética de derivación adicional) y almacenamiento de datos estadísticos. Cartucho mezclador controlado por termostato con elemento de expansión, desconexión de seguridad en caso de avería en el agua fría, tope de temperatura ajustable y antígeno y tecnología de discos de cerámica. Versión totalmente metálica, partes visibles cromadas. Mangos de conexión para cabezal de ducha independiente necesario KWC DN 15 con regulador de caudal premontado 9,0 l/m. Carcasa con superficie funcional elevada y compartimento para gel introducido sin juntas, de

material mineral aglomerado con resina sintética MIRANIT, con superficie lisa sin poros (resistente a temperaturas de hasta 80 °C), color blanco alpino. Tubos flexibles de conexión con reguladores del flujo de agua bloqueables con válvula de retención y filtro. Descarga higiénica activa, intervalos fijos de 24 horas. Con opción de parametrización y comunicación mediante el mando a distancia bidireccional opcional. Unidad higiénica a elegir para funcionamiento a batería con pila de litio de 6 V (CR-P2) en cada grifería o alimentación de corriente independiente a través de fuente de alimentación 6,75 V/12 V CC.

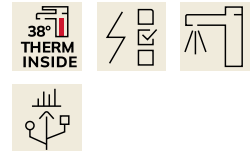
Dimensiones de la carcasa 235 x 1160 x 100 mm (L x A x P)

El cabezal de ducha y el compartimento para la batería, incluida la batería o la fuente de alimentación y el cable de extensión, tienen que pedirse por separado.

Datos técnicos

Conexiones adicionales
ATT-WS-BACKFLOWPREVENTER
Circulation
A3000 open-compatible
conexión con dispensador de prepago
Programación de descarga
con filtro
Tiempo de flujo ajustable
Mecanismo de activación
para teleducha
ATT-WS-HYGIENE-FLUSH
Diámetro de entrada
Diámetro de entrada
Mecanismo de cierre
Material
Código cubierta
Material
Presión de caudal mínimo
Mezcla

No
Si
No
No
No es posible
24-H
Si
No
manual
No
Si
DN 15
G-1-2-A
TOP-CERAMIC
Material mineral
Miranit
Latón
1 bar
Con termostato



KWC F5L-Therm

Panel de ducha de MIRANIT con compartimento para gel

Modell-Linie: F5L | F5LT2026

Duchas | Duchas convencionales

Profundidad	100 mm
Altura	1,160 mm
Anchura total	235 mm
Parametrización	Telemando
Conexión de alimentación	6-12-VDC
Conexión de energía	Desde la parte superior / trasera
ATT-WS-POWTYPE	Otros
Sistema de protección de propiedad	59K
ATT-WS-ROSETTES	Si
Apagado de seguridad	No
Dispositivo de evacuación	No
Ducha	para ducha separada
con set de ducha	No
Insonorización	No
Tratamiento de la superficie	Cromado
Acabado de la superficie de montaje	brillo
ATT-WS-TEMPERATURELIMIT	Si
Desinfección térmica	Si
ATT-WS-TRANSFORMER	No
Tipo de montaje	Montaje a pared
Tipo de operación	Accionamiento manual
Tipo de sensor	sensor opto electrónico
Tipo de ducha	Panel de la ducha
Caudal volumétrico a 3 bar	0.15 l/s
Conexión de agua	HOSE
Conexión para el agua	Desde la parte superior / trasera
con jabonera	INTEGRATED
Color acento	Aspecto cromado (brillante)
Color primario	Blanco

Accesorio necesario



AQUAJET-Slimline Cabezal de ducha para paneles e instalaciones de ducha KWC

2030054255
SHAS0011



AQUAJET-Comfort Cabezal de ducha para paneles e instalaciones de ducha KWC

2030054254
SHAC0011



MÜNCHEN Cabezal de ducha para paneles e instalaciones de ducha KWC

2030054793
SHMU0011



Compartimento para batería

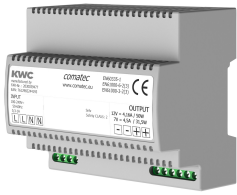
3600002063
ACEX9023

KWC F5L-Therm

Panel de ducha de MIRANIT con compartimento para gel

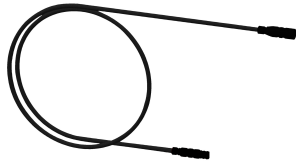
Modell-Linie: F5L | F5LT2026

Duchas | Duchas convencionales



Fuente de alimentación

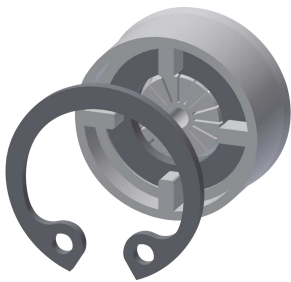
2030039477
ACEX9001



Cable de extensión de 5 m

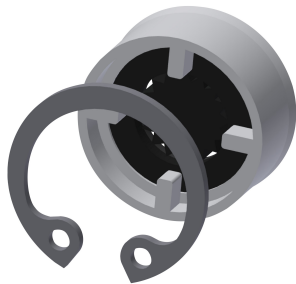
2030043814
ACEX9010

Accesorios opcionales



Regulador de caudal 6 l/min

2030027586
ESHHE0004



Regulador de caudal 12,0 l/min

2000104783
ESHHE0002



Cartucho de válvula electromagnética

2030003033
EAQFU0001



Prolongador de la carcasa para panel de ducha de MIRANIT F5

2030057071
ACXX2016



Prolongador de la carcasa para panel de ducha de MIRANIT F5

2030057072
ACXX2017



Prolongador de la carcasa para panel de ducha de MIRANIT F5

2030057073
ACXX2018



Prolongador de la carcasa para panel de ducha de MIRANIT F5

2030057075
ACXX2019



Prolongador de la carcasa para panel de ducha de MIRANIT F5

2030057076
ACXX2020

KWC F5L-Therm

Panel de ducha de MIRANIT con compartimento para gel

Modell-Linie: F5L | F5LT2026

Duchas | Duchas convencionales



Mando a distancia de 2 teclas

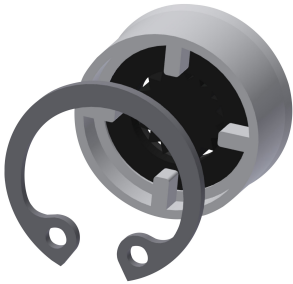
2030036849
ACEX9004



Mando a distancia bidireccional

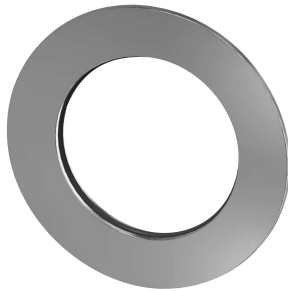
2030036654
ACEX9005

Piezas de recambio



Regulador de caudal 9,0 l/min

2000104782
ESHHE0001



Roseta

2030048765
ASET2006



Cartucho de válvula electromagnética

2030003033
EAQFU0001