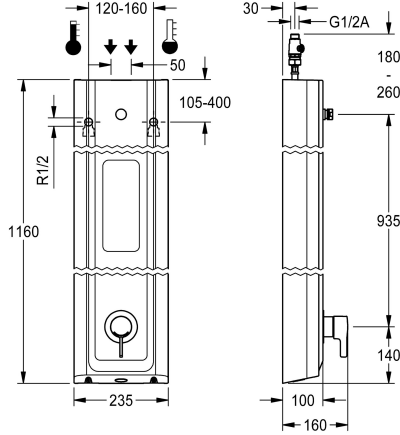


## KWC F5L-Therm

Suihkupaneeli MIRANIT-mineraalimateriaalia, suihkugeelihylly

### Modell-Linie: F5L | F5LT2026

Suihkut ja suihkupaneelit | Manuaali suihkut



### KWC-No.

2030066546

F5L-Therm-suihkupaneeli MIRANIT -komposiittimateriaalista pinta-asennukseen. Vipukäyttöinen termostaattihana DN 15 ja liitäntä suihkupäälle. Liitetään lämpimään ja kylmään veteen. Toimintayksikössä toimiosa integroidulla termostaatilla ja esiasennetulla hygieniayksiköllä automaattisen hygieniahuuhtelun ja ohjelmoidun lämpödesinfioinnin suorittamiseen (edellyttää ohitusmagneettiventtiiliä) sekä tilastotietojen tallennukseen. Toimiosa laajennuselementillä, turvakatkaisu kylmän veden tulon lakatessa, säädettävällä ja tahattomalta kääntämiseltä suojatulla lämpötilanrajoittimella sekä keraamisella kiekkoketkellä. Kokometallirakenne, näkyvät osat kromattu ja kiillotettu. Liitäntä erikseen tilattavalle KWC- suihkupäälle DN 15, jossa esiasennettu suihkun virtaaman säädin 9,0 l/min. Profiloitu paneeli valmistettu

MIRANIT-komposiittimateriaalista, jossa saumaton suihkusaippuhyllä. Huokoseton sileä pinta (lämpötilan kesto 80 C asti), väri Alpine White. Liitäntäletkuissa salvattavat vesimääräsäätimet, takaiskuventtiilit ja sihti. Aktivoi hygieniahuuhtelun 24 tunnin välein. Mahdollisuus parametrisointiin ja kommunikointiin valinnaisella kaksisuuntaisella kaukosäädöllä. Hygieniayksikkö joko paristokäyttöinen 6 V:n litiumparistolla (CR-P2) kalustetta kohden tai erillisellä jännitteensyötöllä verkkolaitteen 6,75 V / 12 V DC välityksellä. Rungon mitat 235 x 1160 x 100 mm (L x K x S) Suihkupää ja paristolokero paristoinseksi verkkolaitte ja jatkojohto tilattava erikseen.

### Tekniset tiedot

Lisä liitännät

ATT-WS-BACKFLOWPREVENTER

Kierto

A3000 open-yhteensopiva

Liitäntä maksulliseen juomavesiautomaattiin

Esiasennettu automaattinen hygieniahuuhtelu

suodattimella

Säädettävä virtausaika

Toiminnallinen periaate

käsisuihkua varten

ATT-WS-HYGIENE-FLUSH

Nimellinen halkaisija

Sisääntuloaukon koko

Lukitusmekanismi

Kotelon materiaali

Rst teräslaji kotelo

liittimen materiaali

Minimi virtauspaine

Sekoituksen tyyppi

Kokonaissyvyys

Kokonais korkeus

Ei

Kyllä

Ei

Ei

Ei mahdollinen

24-H

Kyllä

Ei

käsikäyttöinen

Ei

Kyllä

DN 15

G-1-2-A

TOP-CERAMIC

Mineraali materiaali

Miranit

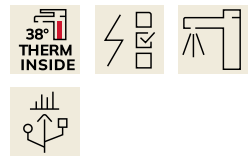
Messinki

1 baari

Termostaatilla

100 mm

1.160 mm



## KWC F5L-Therm

Suihkupaneeli MIRANIT-mineraalimateriaalia, suihkugeelihylly

### Modell-Linie: F5L | F5LT2026

Suihkut ja suihkupaneelit | Manuaali suihkut

Kokonaisleveys	235 mm
Parametrisointi	Kaukosäädin
Tehon syöttö liitäntä	6-12-VDC
Virtaliitäntä	Ylhäältä/takapuolelta
ATT-WS-POWTYPE	Muut
Suoja järjestelmä IP	59K
ATT-WS-ROSETTES	Kyllä
Hätä sulku	Ei
Suihkuputki kuivaus	Ei
Suihkupää	erillistä suihkupäätä varten
suihkusarjan kanssa	Ei
Ääni eristys	Ei
Pinnan viimeistely	Kromattu
Asennuspinnan viimeistely	POLISHED
ATT-WS-TEMPERATURELIMIT	Kyllä
Lämpö desinfiointi	Kyllä
ATT-WS-TRANSFORMER	Ei
Asennustapa	Seinäasennus
Toiminta tapa	Käsiikäyttöinen toiminta
Sensorin tyyppi	Opto-elektroninen tunnistin
Suihkun tyyppi	Suihku paneeli
Tilavuusvirta 3 baarin paineessa	0.15 l/s
Vesiliitäntä	HOSE
Vesiliitännän sijainti	Ylhäältä/takapuolelta
saippuakupilla	INTEGRATED
Korostusväri	Kromi (kiiltävä)
Perusväri	Valkea
lviCode	0

### Tarvittavat lisävarusteet



**AQUAJET-Slimline-suihkupää KWC-suihkupaneeliin ja -järjestelmiin**

**2030054255**  
SHAS0011



**AQUAJET-Comfort-suihkupää KWC-suihkupaneeliin ja -järjestelmiin**

**2030054254**  
SHAC0011



**MÜNCHEN-suihkupää KWC-suihkupaneeliin ja -järjestelmiin**

**2030054793**  
SHMU0011



**Paristokotelo 6V paristolla**

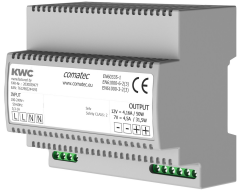
**3600002063**  
ACEX9023

## KWC F5L-Therm

Suihkupaneeli MIRANIT-mineraalimateriaalia, suihkugeelihylly

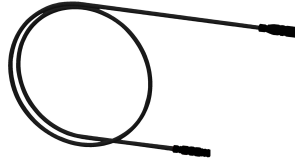
Modell-Linie: F5L | F5LT2026

Suihkut ja suihkupaneelit | Manuaali suihkut



### Verkkolaite

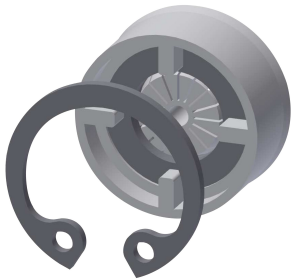
**2030039477**  
ACEX9001



### Jatkokaapeli 5 metriä

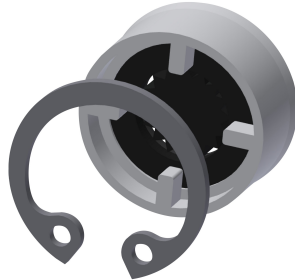
**2030043814**  
ACEX9010

### Valinnaiset lisävarusteet



### Flow controller 6.0 l/min

**2030027586**  
ESHHE0004



### Flow controller 12.0 l/min

**2000104783**  
ESHHE0002



### Ohitusmagneettiventtiili

**2030003033**  
EAQFU0001



### Koteloinnin jatko F5-suihkupaneeliin MIRANIT -suihkupaneeliin

**2030057071**  
ACXX2016



### Koteloinnin jatko F5-suihkupaneeliin MIRANIT -suihkupaneeliin

**2030057072**  
ACXX2017



### Koteloinnin jatko F5-suihkupaneeliin MIRANIT -suihkupaneeliin

**2030057073**  
ACXX2018



### Koteloinnin jatko F5-suihkupaneeliin MIRANIT -suihkupaneeliin

**2030057075**  
ACXX2019



### Koteloinnin jatko F5-suihkupaneeliin MIRANIT -suihkupaneeliin

**2030057076**  
ACXX2020

## KWC F5L-Therm

Suihkupaneeli MIRANIT-mineraalimateriaalia, suihkugeelihylly

**Modell-Linie: F5L | F5LT2026**

Suihkut ja suihkupaneelit | Manuaali suihkut



### 2-painikkeinen kaukosäädin

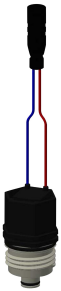
**2030036849**  
ACEX9004



### Kaksisuuntainen kaukosäädin

**2030036654**  
ACEX9005

## Varaosat



### Ohitusmagneettiventtiili

**2030003033**  
EAQFU0001