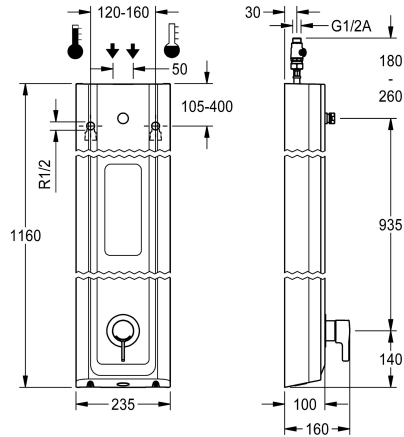


## KWC F5L-Therm

Panneau de douche en MIRANIT avec support pour gel douche

Modell-Linie: F5L | F5LT2026

Douches | Douches manuelles



### KWC-No.

2030066546

F5L-Therm Panneau de douche en matériau minéral pour montage mural avec thermostat à levier unique DN 15 et raccord pour pommeau de douche. Pour le raccordement à l'eau chaude et froide. Bloc fonctionnel avec cartouche de mélange intégrée et deux cartouches d'électrovannes de dérivation prémontées pour effectuer un rinçage hygiénique automatique et une désinfection thermique programmée. Cartouche de mélange à commande thermostatique avec élément de dilatation et protection active contre les brûlures ainsi que butée de température réglable et anti-torsion et technique de disque céramique. Exécution entièrement métallique, parties visibles chromées polies. Manchon de raccordement pour pomme de douche KWC Professional DN 15, requis séparément, avec régulateur de débit prémonté 9,0 l/min. Boîtier avec surface fonctionnelle en relief et étagère pour gel douche moulée sans joints, en matériau minéral MIRANIT à liant en résine synthétique, avec

surface lisse et non poreuse (résistant à une température de 80 °C), couleur blanc alpin. Tuyaux de raccordement avec réglage du débit d'eau verrouillable avec clapet anti-retour et tamis. Rinçage hygiénique activé, intervalle fixe de 24 heures. Avec possibilité de paramétrage et de communication par télécommande bidirectionnelle en option. Unité d'hygiène au choix pour fonctionnement sur piles avec pile lithium 6 V (CR-P2) par robinet ou alimentation en tension séparée par bloc d'alimentation 6,75 V / 12 V CC.

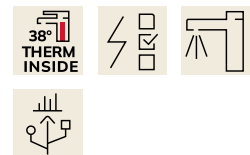
Dimensions du boîtier 235 x 1160 x 100 mm (L x H x P)

Le compartiment à piles ou le bloc d'alimentation et la rallonge doivent être commandés séparément

### Données techniques

Connexions supplémentaires
ATT-WS-BACKFLOWPREVENTER
Circulation
A3000 open-compatible
Connexion avec distributeur d'eau payante
Réglage d'usine du rinçage d'hygiène
avec filtre
Durée d'écoulement réglable
Principe de fonctionnement
pour douche à main
ATT-WS-HYGIENE-FLUSH
Diamètre intérieur
Taille de l'alimentation
Mécanisme de fermeture
Matière du boîtier
Code matériel du boîtier
Matière de l'installation
Pression dynamique minimale
Type de mélangeur
Profondeur totale

Non
Oui
Non
Non
Pas possible
24-H
Oui
Non
Manuel
Non
Oui
DN 15
G-1-2-A
TOP-CERAMIC
Matériel minéral
Miranit
Laiton
1 Bar
Avec thermostatique
100 mm



## KWC F5L-Therm

Panneau de douche en MIRANIT avec support pour gel douche

Modell-Linie: F5L | F5LT2026

Douches | Douches manuelles

Hauteur totale	1,160 mm
Largeur totale	235 mm
Paramétrage	Télécommande
Connexion au boîtier d'alimentation	6-12-VDC
Position de la connexion électrique	En haut / de l'autre côté
ATT-WS-POWTYPE	Autres
Système de protection IP	59K
ATT-WS-ROSETTES	Oui
Arrêt de sécurité	Non
Tuyau de vidage de douche	Non
Pommeau de douche	pour pommeau de douche séparé
avec set de douche	Non
Isolation sonore	Non
Finition de surface	Chromé
Finition de surface de l'armature	Poli
ATT-WS-TEMPERATURELIMIT	Oui
Désinfection thermique	Oui
ATT-WS-TRANSFORMER	Non
Type de montage	Montage mural
Type d'opération	Opération manuelle
Type de capteur	Détecteur opto-électronique
Type de douches	Panneau de douche
Débit volumétrique à 3 bar	0,15 l/s
Raccordement à l'eau	HOSE
Position de la connexion de l'eau	En haut / de l'autre côté
avec porte-savon	INTEGRATED
Couleur d'accent	aspect chromé (brillant)
Couleur de base	Blanc

### Accessoires nécessaires



**Pommeau de douche AQUAJET-Slimline pour panneaux et installations de douche KWC**

**2030054255**  
SHAS0011



**Pommeau de douche AQUAJET-Comfort pour panneaux et installations de douche KWC**

**2030054254**  
SHAC0011



**Pommeau de douche MÜNCHEN pour panneaux et installations de douche KWC**

**2030054793**  
SHMU0011



**Compartment à pile**

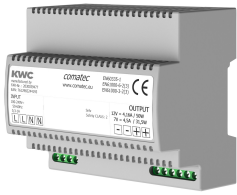
**3600002063**  
ACEX9023

## KWC F5L-Therm

Panneau de douche en MIRANIT avec support pour gel douche

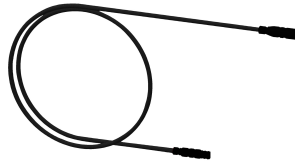
Modell-Linie: F5L | F5LT2026

Douches | Douches manuelles



**Bloc d'alimentation enfichable**

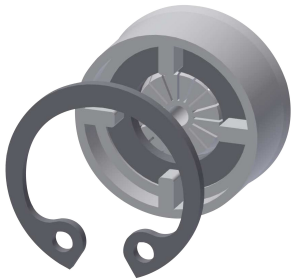
**2030039477**  
ACEX9001



**Rallonge 5 m**

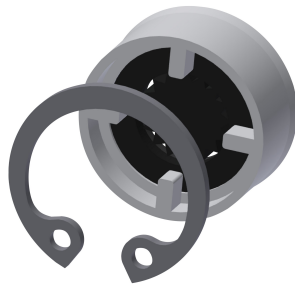
**2030043814**  
ACEX9010

### Accessoires en option



**Régulateur de débit 6 l/min**

**2030027586**  
ESHHE0004



**Regulateurs de debit 12 l/min**

**2000104783**  
ESHHE0002



**Cartouche d'électrovanne de dérivation**

**2030003033**  
EAQFU0001



**Prolongateur de boîtier pour panneaux de douche F5 en MIRANIT**

**2030057071**  
ACXX2016



**Prolongateur de boîtier pour panneaux de douche F5 en MIRANIT**

**2030057072**  
ACXX2017



**Prolongateur de boîtier pour panneaux de douche F5 en MIRANIT**

**2030057073**  
ACXX2018



**Prolongateur de boîtier pour panneaux de douche F5 en MIRANIT**

**2030057075**  
ACXX2019



**Prolongateur de boîtier pour panneaux de douche F5 en MIRANIT**

**2030057076**  
ACXX2020

## KWC F5L-Therm

Panneau de douche en MIRANIT avec support pour gel douche

Modell-Linie: F5L | F5LT2026  
Douches | Douches manuelles



**Télécommande à 2 touches**

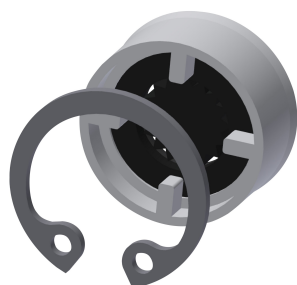
**2030036849**  
ACEX9004



**Télécommande bidirectionnelle**

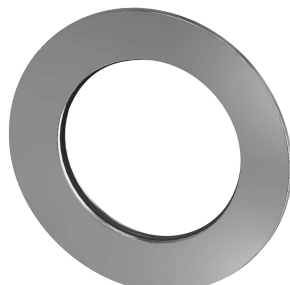
**2030036654**  
ACEX9005

## Pièces de rechange



**Regulateurs de debit 9,0 l/min**

**2000104782**  
ESHHE0001



**Rosace**

**2030048765**  
ASET2006



**Cartouche d'électrovanne de dérivation**

**2030003033**  
EAQFU0001