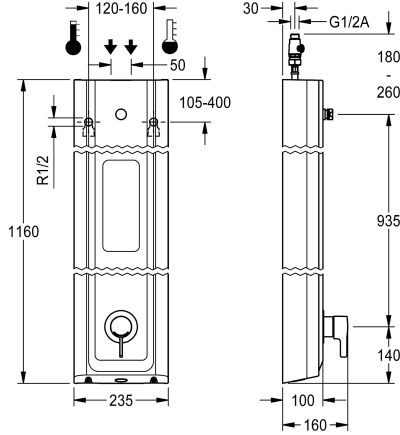


KWC F5L-Therm

Panel natryskowy z MIRANITu z półką na żel pod prysznic

Modell-Linie: F5L | F5LT2026

Armatura natryskowa | Armatura z zaworami obsługiwanymi ręcznie



KWC-No.

2030066546

F5L-Therm Panel natryskowy z tworzywa mineralnego do montażu natynkowego z jednouchwytną baterią termostatyczną DN 15 i króćcem przyłączeniowym do głowicy natryskowej. Możliwość podłączenia do ciepłej i zimnej wody. Blok funkcyjny ze zintegrowanym kartuszem mieszacza i zamontowanym fabrycznie podzespołem higienicznym z czujnikiem z elektroniką sterującą do przeprowadzania automatycznego płukania higienicznego, sterowanej programem dezynfekcji termicznej (konieczny dodatkowy obejściowy kartusz z zaworem elektromagnetycznym) oraz zapisywania danych statystycznych. Termostatycznie sterowany kartusz mieszacza z elementem rozprężnym i aktywną ochroną przed poparzeniem, jak również z regulowanym i zabezpieczonym przed przekroczeniem ogranicznikiem temperatury oraz technologią tarcz ceramicznych. Całość wykonana z metalu, elementy widoczne z powłoką chromowaną na wysoki połysk. Króciec przyłączeniowy do zamawianej osobno głowicy natryskowej KWC DN 15 z fabrycznie zamontowanym regulatorem

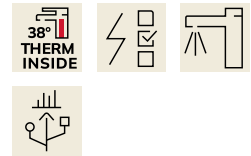
ilości przepływu 9,0 l/min., obudowa z wypukłą powierzchnią funkcyjną i bezspoinowo zintegrowaną półką na żel pod prysznic, ze związanego żywicą syntetyczną tworzywa mineralnego MIRANIT, o gładkiej pozbawionej porów powierzchni (odporność na temperaturę do 80 °C), kolor biel alpejska. Węże przyłączeniowe z zamykanymi regulatorami przepływu wody, z zaworem zwrotnym i sitkiem. Aktywowane płukanie higieniczne, stały przedział czasu co 24 godziny. Aktywacja płukania higienicznego po 24 godzinach od ostatniego uruchomienia i przechowywanie danych statystycznych. Podzespół higieniczny przeznaczony do zasilania baterijnego za pomocą baterii litowej 6 V (CR-P2) na armaturę lub osobne źródło zasilania poprzez zasilacz 6,75 V / 12 V DC.

Wymiary obudowy 235 x 1160 x 100 mm (szer. x wys. x gł.)
Głowicę natryskową, pojemnik z baterią lub zasilacz i przedłużacz należy zamówić osobno.

Dane techniczne

Dodatkowe połączenia
ATT-WS-BACKFLOWPREVENTER
Cyrkulacja
A3000 open-kompatybilny
Połączenie z dozownikiem odpłatnego udostępniania wody
Wstępne ustawienia s płukanie higienicznego z filtrem
Czas przepływu możliwy do ustawienia
Zasada funkcjonowania do głowki prysznicowej
Płukanie higieniczne
Średnica nominalna
Średnica dopływu
Mechanizm blokujący
Materiał obudowy
kod materiałowy obudowy
Materiał złączki
Wymagane ciśnienie robocze

Nie
Tak
Nie
Nie
Niemożliwe
24-H
Tak
Nie
Instrukcja
Nie
Tak
DN 15
G-1-2-A
TOP-CERAMIC
Materiał mineralny
Miranit
Mosiądz
1 bar



KWC F5L-Therm

Panel natryskowy z MIRANITu z półką na żel pod prysznic

Modell-Linie: F5L | F5LT2026

Armatura natryskowa | Armatura z zaworami obsługiwanymi ręcznie

Sposób mieszania	Z termostatem
Łączna głębokość	100 mm
Łączna wysokość	1.160 mm
Łączna szerokość	235 mm
Parametryzacja	Pilot zdalnego sterowania
Napięcie przyłączeniowe	6-12-VDC
Umieszczenie zasilania w energię elektryczną	Z góry / z tyłu
ATT-WS-POWTYPE	Inne
System ochrony IP	59K
ATT-WS-ROSETTES	Tak
Wyłączenie awaryjne	Nie
Rura spustowa prysznicowa	Nie
Głowica prysznicowa	dla oddzielnej głowicy prysznicowej
z zestawem prysznicowym	Nie
Izolacja akustyczna	Nie
Wykończenie powierzchni	Chromowany
Wykończenie powierzchni montażowej	POLISHED
ATT-WS-TEMPERATURELIMIT	Tak
Dezynfekcja termiczna	Tak
ATT-WS-TRANSFORMER	Nie
Rodzaj montażu	Montaż naścienny
Rodzaj obsługi	Obsługa ręczna
Rodzaj czujnika	Czujnik opto-elektroniczny
Rodzaje natrysków	Panel natryskowy
Przepływ objętościowy przy 3 barach	0.15 l/s
Podłączenie wody	HOSE
Umieszczenie zasilania w wodę	Z góry / z tyłu
z mydelniczką	INTEGRATED
Akcent kolorystyczny	Chromowany wygląd (błyszczący)
Kolor podstawowy	Biały

Niezbędne akcesoria



AQUAJET-Slimline Głowica natryskowa do paneli i armatur natryskowych KWC

2030054255
SHAS0011



AQUAJET-Comfort Głowica natryskowa do paneli i armatur natryskowych KWC

2030054254
SHAC0011



MÜNCHEN Głowica natryskowa do paneli i armatur natryskowych KWC

2030054793
SHMU0011



Pojemnik na baterię

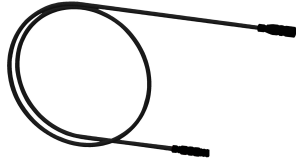
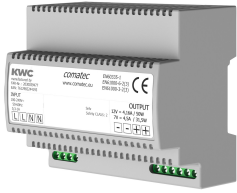
360002063
ACEX9023

KWC F5L-Therm

Panel natryskowy z MIRANITu z półką na żel pod prysznic

Modell-Linie: F5L | F5LT2026

Armatura natryskowa | Armatura z zaworami obsługiwanymi ręcznie



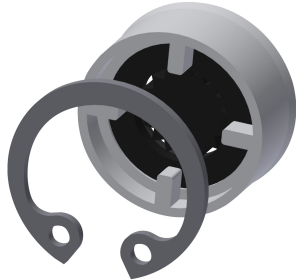
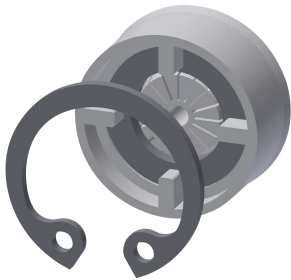
Zasilacz

2030039477
ACEX9001

Kabel przedłużający 5 m

2030043814
ACEX9010

Akcesoria opcjonalne



Regulator przepływu 6 l/min

2030027586
ESHHE0004

Regulator przepływu 12,0 l/min

2000104783
ESHHE0002

Kartusz z zaworem elektromagnetycznym

2030003033
EAQFU0001

Przedłużenie obudowy do paneli natryskowych F5 z tworzywa mineralnego MIRANIT

2030057071
ACXX2016



Przedłużenie obudowy do paneli natryskowych F5 z tworzywa mineralnego MIRANIT

2030057072
ACXX2017

Przedłużenie obudowy do paneli natryskowych F5 z tworzywa mineralnego MIRANIT

2030057073
ACXX2018

Przedłużenie obudowy do paneli natryskowych F5 z tworzywa mineralnego MIRANIT

2030057075
ACXX2019

Przedłużenie obudowy do paneli natryskowych F5 z tworzywa mineralnego MIRANIT

2030057076
ACXX2020

KWC F5L-Therm

Panel natryskowy z MIRANITu z półką na żel pod prysznic

Modell-Linie: F5L | F5LT2026

Armatura natryskowa | Armatura z zaworami obsługiwany ręcznie



Pilot 2-przyciskowy do armatury F3 i F5

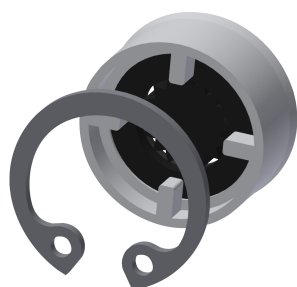
2030036849
ACEX9004



Dwukierunkowy pilot do armatury F3 i F5

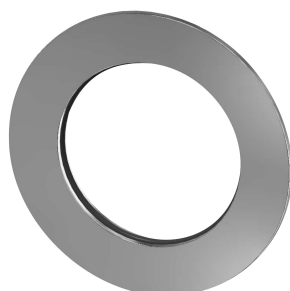
2030036654
ACEX9005

Części zamienne



Regulator przepływu 9,0 l/min

2000104782
ESHHE0001



Rozeta

2030048765
ASET2006



Kartusz z zaworem elektromagnetycznym

2030003033
EAQFU0001